



15-09. HÄÄAIHEINEN VERHOKAPPA, LAMPUNVARJOSTIN & KAITALIINA

LANGAT 8/4 (kerässä 50 g) 100% puuvillaa

KOKO/VERHOKAPPA Noin 45 x 180 cm, jokainen verho noin 45x45 cm

LANGANMENEKKI VERHOKAPPA

VÄRI 32010 Noin 400 g

KOKO/LAMPUNVARJOSTIN Noin 45 x 135 cm

LANGANMENEKKI LAMPUNVARJOSTIN

VÄRI 32010 Noin 300 g

KOKO/KAITALIINA Noin 45 x 90 cm

LANGANMENEKKI KAITALIINA

VÄRI 32010 Noin 200 g

VIRKKUUKOUKKU Nro 2,5

LAMPUNVARJOSTIN & VERHOKAPPA

1. verho

Luo 153 kjs.

Kerros 1: 1 p 9. kjs:aan koukusta lukien, 12 p, (2 kjs, jätä väliin 2 kjs, 1 p) 6 krt, 9 p, (2 kjs, jätä väliin 2 kjs, 1 p) 6 krt, 12 p, 2 kjs, jätä väliin 2 kjs, 13 p, (2 kjs, jätä väliin 2 kjs, 1 p) 6 krt, 9 p, (2 kjs, jätä väliin 2 kjs, 1 p) 6 krt, 12 p, 2 kjs, jätä väliin 2 kjs, 1 p.

Jatka virkkaamista piirroksen mukaan, aloittaen kerroksesta 2, jossa tyhjä ruutu = 2 kjs, jätä väliin 2 s, 1 p, x = 4 p, xx = 7 p, xxx = 10 p jne, kerroksen 1. pylvääksi virkataan 3 kjs, 1. tyhjä ruutu = 5 kjs, 1 p seur. p:een. Kaikki piirroksen parittomat krs:t virkataan oikealta vasemmalle ja kaikki parilliset krs:t vasemmalta oikealle. Alareunan kärjet virkataan yksitellen. Kun kavennetaan krs:n alussa, virkataan ps siihen p:een asti, josta virkkaaminen aloitetaan.

Pykäreuna verhon ympäri: 1 ks + 3 kjs + 1 ks 1. krs:n 1. p:een, (2 ks seur. krs:n uloimpaan p:een, 1 ks + 3 kjs + 1 ks krs:n uloimpaan p:een) 19 krt, (2 ks + 3 kjs + 2 ks seur. kulmaruutuun) 4 krt, 1 ks + 3 kjs + 1 ks seur. ruutuun, (2 ks seur. ruutuun) 2 krt, 1 ks + 3 kjs + 1 ks seur. ruutuun, (2 ks + 3 kjs + 2 ks seur. kulmaruutuun) 5 krt, 1 ks + 3 kjs + 1 ks seur. ruutuun, 2 ks seur. ruutuun, 1 ks + 3 kjs + 1 ks seur. ruutuun, (2 ks + 3 kjs + 2 ks seur. kulmaruutuun) 5 krt, 1 ks + 3 kjs + 1 ks seur. ruutuun, (2 ks seur. ruutuun) 2 krt, 1 ks + 3 kjs + 1 ks seur. ruutuun, (2 ks + 3 kjs + 2 ks seur. kulmaruutuun) 2 krt, 2 ks seur. ruutuun, 1 ks + 3 kjs + 1 ks seur. ruutuun, 2 ks seur. ruutuun, jatka samalla tavoin seuraavan kärjen ympäri ja pitkälle sivulle.

Virkkaa muut verhot samalla tavoin, mutta virkkaa ne kiinni edellisen verhon viimeiseen pitkään sivuun, 3 kjs:n sijaan virkataan 1 kjs, 1 ps ed. verhon vastaavaan 3 kjs:aan, 1 kjs, aloita 1. kulmaruudusta.

VERHOKAPPA

Virkkaa yhteen 4 tai haluamasi määrä verhoja, virkkaa 5 krs ks yläreunaan samalla tavoin kuin lampunvarjostimeen, mutta krs:n käännöksessä 1 kjs.

LAMPUNVARJOSTIN

Virkkaa yhteen 3 verhoa, 3. verho virkataan yhteen myös 1. verhon kanssa. Yläreunaan virkataan 5 krs ks, 1. kerroksella virkataan 1 ks aloituskrs:n joka s:aan ja s yhteenvirkkauskohtaan, mutta **HUOM!** jätä väliin joka 6. s, että reuna ei alkaisi "aaltoilla", joka krs:n loppuun 1 ps 1. ks:aan ja joka krs:n alkuun 1 kjs.

KAITALIINA

Luo 159 kjs.

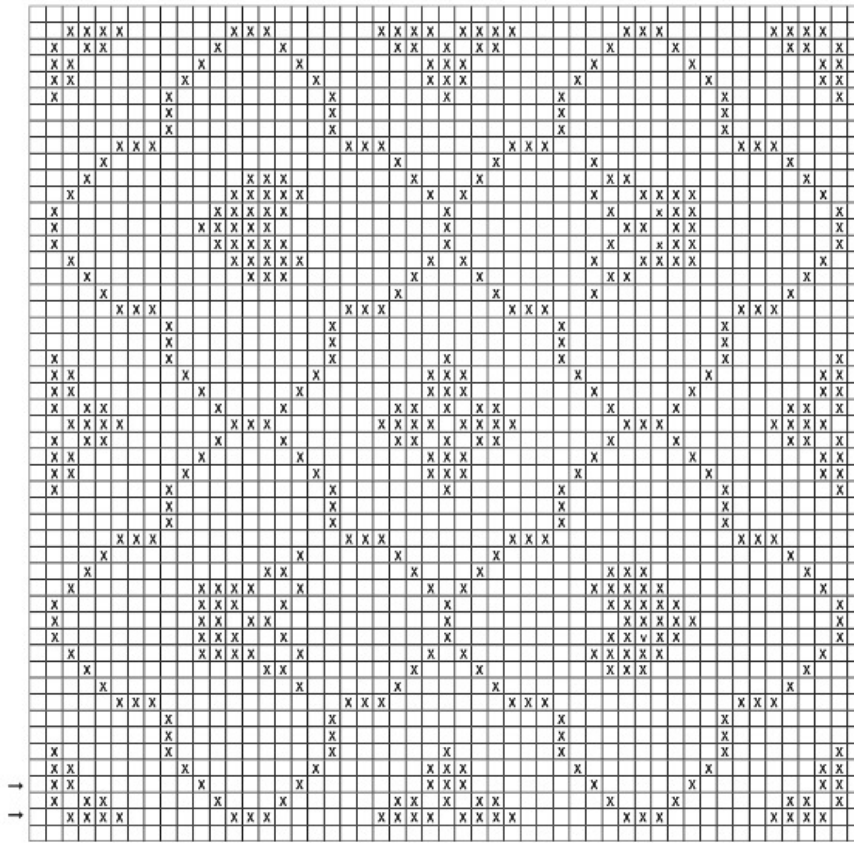
Kerros 1: 1 p 9. kjs:aan koukusta lukien, (2 kjs, jätä väliin 2 kjs, 1 p) 50 krt

Kerros 2: 5 kjs (= 1. p + 2 kjs), 1 p seur. p:een, 2 kjs, 1 p seur. p:een, (2 p 2 kjs:n ympäri, 1 p p:een) 4 krt, (2 kjs, 1 p seur. p:een) 6 krt, (2 p 2 kjs:n ympäri, 1 p p:een) 3 krt, (2 kjs, 1 p seur. p:een) 6 krt, (2 p 2 kjs:n ympäri, 1 p p:een) 4 krt, 2 kjs, 1 p seur. p:een, (2 p 2 kjs:n ympäri, 1 p p:een) 4 krt, (2 kjs, 1 p seur. p:een) 6 krt, (2 p 2 kjs:n ympäri, 1 p p:een) 3 krt, (2 kjs, 1 p seur. p:een) 6 krt, (2 p 2 kjs:n ympäri, 1 p p:een) 4 krt, 2 kjs, 1 p seur. p:een, 2 kjs, jätä väliin 2 kjs, 1 p. Jatka virkkaamista piirroksen mukaan, mutta aloita krs:sta 3, jossa tyhjä ruutu = 2 kjs, jätä väliin 2 s, 1 p, x = 4 p, xx = 7 p, xxx = 10 p jne., krs:n 1. tyhjä ruutu virkataan 5 kjs, 1 p seur. p:een. Kaikki piirroksen parittomat krs:t virkataan oikealta vasemmalle ja kaikki parilliset krs:t vasemmalta oikealle. Valmiin kaitaliinan ympäri virkataan 1 krs ks: pitkille sivuille virkataan 2 ks joka krs:n uloimpaan p:een ja 1 ks krs:ten välissä olevaan s:aan joka toisella krs:lla, kulmaruutuihin virkataan 5 ks ja päissä virkataan 2 ks joka ruutuun ja 1 ks joka toiseen p:een, lopuksi 1 ps 1. ks:aan.

PESUOHJE

Pestään erillään hellävaraisesti ja ilman valkaisuaineita. Vältä liottamista.

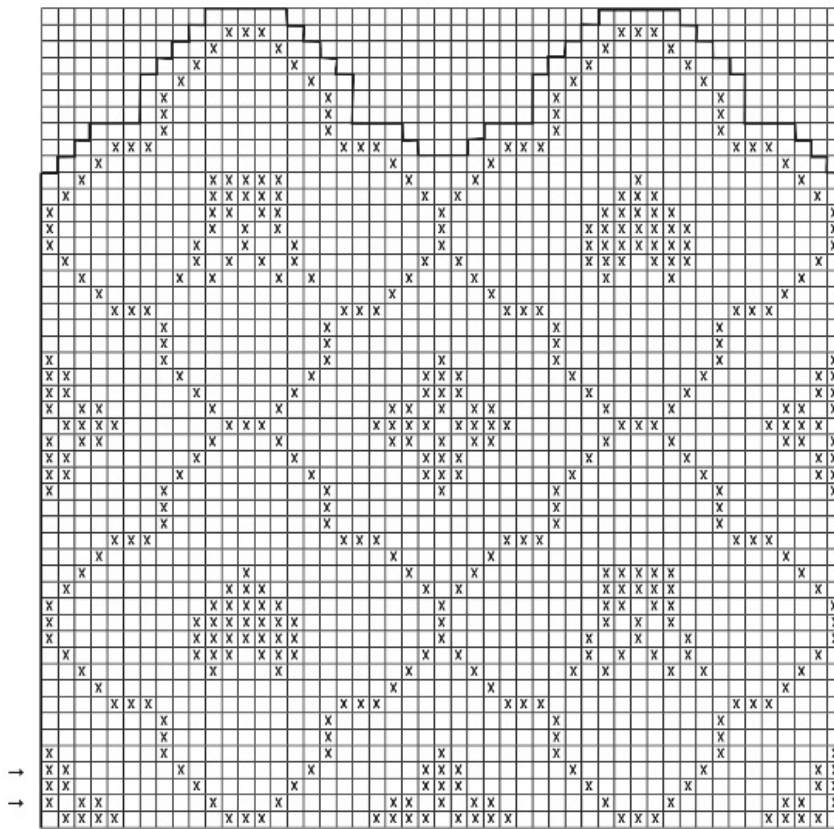
Kaitaliinan piirrosmalli



Toistetaan 2 kertaa

Kerros 1

Lampunvarjostimen ja verhoakan piirrosmalli



Kerros 1

Vihjeeksi

Kysymysmerkkien välttämiseksi: Lue ohje huolellisesti läpi ennen kuin aloitat työsi.

Neuletiheys: Neulo tai virkkaa aina aluksi koetilkku suositusten mukaan. Jos tiheys ei täsmää, kokeile vaihtaa ohuempiin tai paksumpiin puikkoihin tai koukkuun.

Merkaa koko, jota olet neulomassa tai virkkaamassa, niin ohjeen seuraaminen on helpompaa.

Kaavio: Kaavion seuraaminen on helpompaa, kun laitat viivoittimen sen rivin alle mitä olet neulomassa tai virkkaamassa.

Väljyys vaatteissa vaihtelee riippuen vaatteen tyypistä ja muodosta. Oikean koon löytämiseksi suosittelemme että ensin mittaat itsesi, ja päätät sitten minkä koon teet riippuen siitä miten paljon liikkumavaraa ja väljyyttä haluat. Kaavapiirroksista näet valmiin vaatteen mitat.

Kirjoneule: Jos neulot useamman kuin 3-4 silmukkaa yhdellä värillä, kierrä toinen lanka toisen ympäri työn takana, niin työn taakse ei muodostu pitkiä langanjuoksuja.

Pingotus ja pesu: Lanka saattaa päästää väriä, jos se pysyy kosteana pitkään. Ole erityisen varovainen, kun pingotat ja peset vaatekappaleita, joissa on käytetty vahvoja kontrastivärejä. Kostuta työ, mieluiten suihkupullon avulla, ja purista varovasti ylimääräinen vesi pois rullaamalla vaate pyyheliinaan. Aseta vaate kuivumaan vaakatasoon kuivalle alustalle ja pingota oikeisiin mittoihin.

Lyhenteet

NEULOMINEN

cm:n = senttimetrin, **etukpl** = etukappale, **kaksoisyliv** = kaksoisylivetokavennus, **kav** = kavennus, **k-o** = kiertäen oikein, **krs** = kerros, **krs:n** = kerroksen, **krt** = kerta, **lis** = lisäys, **lk** = langankierto, **ns** = nurja silmukka/nurjat silmukat, **o** = oikea silmukka/oikeat silmukat, **p** = puikko/puikot, **reunas** = reunasilmukka, **sileä** = sileä neule, **s** = silmukka/silmukat, **seur** = seuraava, **s-kaari** = silmukkakaari, **takakpl** = takakappale, **yliv** = ylivetokavennus, **2-kav** = kaksoiskavennus

VIRKKAUS

cm:n = senttimetrin, **etukpl** = etukappale, **kav** = kavennus, **kjs** = ketjusilmukka, **kjs-kaari** = ketjusilmukkakaari, **krs** = kerros, **krt** = kerta/kertaa, **krs:n** = kerroksen, **ks** = kiinteä silmukka/kiinteät silmukat, **lis** = lisäys, **lk** = langankierto, **puolip** = puolipylväs, **p** = pylväs, **pp** = pitkäpylväs, **p-ryhmä** = pylväsryhmä, **ps** = piilosilmukka, **reunas** = reunasilmukka, **seur** = seuraava, **s** = silmukka/silmukat, **takakpl** = takakappale