



JÄRBO 8/4  
Jumperkofta M ca 400 g

## 4-09. Romanttinen neuletakki

**LANGAT** Järbo 8/4

**LANKAVAIHTOEHDOT** Gästrike 2-säik., Järbo 12/6, Junior Raggi

**KOOT, EUR** 32-34(36-38)40-42(44-46)48-50

**KOOT** XS(S)M(L)XL

**RINNANYMPÄRY** 76/80(84/88)92/96(100/104)110/116 cm Vartalon mitat

**YMPÄRYSMITTA** n. 80(88)95(104)114 cm Vaatemitta

**KOKOPITUUS** n. 44(46)48(50)52 cm Vaatemitta

**LANGANMENEKKI** 400(400)400(500)500 g

**PUIKOT** Nro 2½ ja Nro 3

**VIRKKUUKOUKKU** Nro 3

**TARVIKKEET** 10(12)12(12)14 pyöreää helmiäisnappia

**NEULETIHEYS** 27 s sileää neuletta puikoilla nro 3 = 10 cm. Tarkista huolellisesti, että neuletiheys on oikea. Jos ei ole, vaihda paksummat tai ohuimmat puikot

### SELITYKSET

Silmukat luodaan kaksinkertaisella langalla. Nappien sijoitus etukappaleella; ompele helmiäisnapit pareittain (2 & 2) joka silmuun. Katso värikuva.

**HUOM!** Lue ohje kokonaan läpi, ennen kuin aloitat virkkaamisen, niin vältät erehtymisen mahdollisuudet.

### TAKAKAPPALE

Luo 111(121)131(141)153 s puikoille nro 3 ja neulo joustinneuletta seuraavasti: 4(4)4(4)5 o x 3 n, 7 o x toista x-x ja lopuksi 3 n, 4(4)4(4)5 o, 9(10)10(11)12 cm. Neulo sen jälkeen piirroksen mukaan. Kun työn pituus on 26(27)28(29)30 cm, päätä 5,3,2,(6,3,2,1)7,3,2,1(9,3,2,1)11,3,2,1 s molemmissa reunoissa kädenteitä varten. Kun kädenteiden korkeus on 16(17)18(19)20 cm, päätä 29(31)35(41)47 keskimmäistä s pääntietä varten ja neulo olat erikseen. Päätä sen jälkeen 3,2 s pääntien reunassa, 1 nurja krs, päätä.

### ETUKAPPALE/VASEN

Luo 55(60)65(70)77 s puikoille nro 3 ja neulo joustinneuletta seuraavasti: 4(-)4(-)4 o x 3 n, 7 o x toista x - x ja lopuksi 1(-)1(-)3 o, 9(10)10(11)12 cm. Neulo sen jälkeen piirroksen mukaan. Päätä 5,3,2,1(6,3,2,1)7,3,2,1(9,3,2,1)11,3,2,1 s työn oikeassa reunassa kädentietä varten. Kun kädentien korkeus on 7(7)8(9)9 cm, päätä 11,2,2,2,1,1(11,3,2,2,1,1)13,3,2,2,1, 1(16,3,2,2,1,1)20,3,2,2,1,1 työn vasemmassa reunassa pääntietä varten. Kun työ on yhtä pitkä kuin takakpl, päätä.

### ETUKAPPALE /OIKEA

Neulotaan kuten vasen, mutta vastakkaiseen suuntaan.

### HIHAT

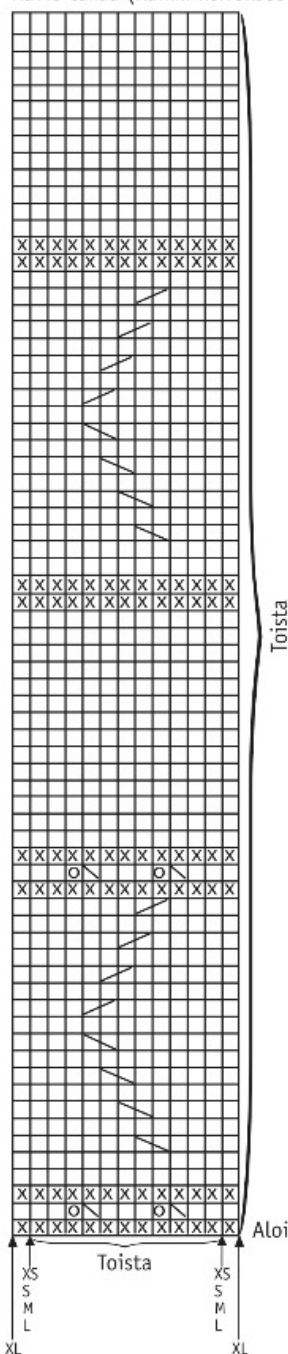
Luo 47(49)53(57)65 s puikoille nro 3 ja neulo joustinneuletta seuraavasti: -(1)-(1)1 o x 3 n, 7 o x toista x - x ja lopuksi 3 n, 4(5)-(4)1 o, 7(8)8(9)9 cm. Lisää 7(8)8(10)12 s viimeisellä krs:lla. Etsi keskikohta ja neulo piirroksen mukaan sekä aloita 1 s:n lisääminen molemmissa reunoissa joka 8. krs:lla, kunnes työn pituus on 41(43)45(46)48 cm, päätä sitten 5,2,2(5,2,2)7,2,2(9,2,2)11,2,2 s molemmissa reunoissa. Sen jälkeen kavennetaan 1 s molemmissa reunoissa joka 2. krs:lla kunnes hihanpyöriön korkeus on 15(16)17(18)19 cm, päätä.

### VIIMEISTELY

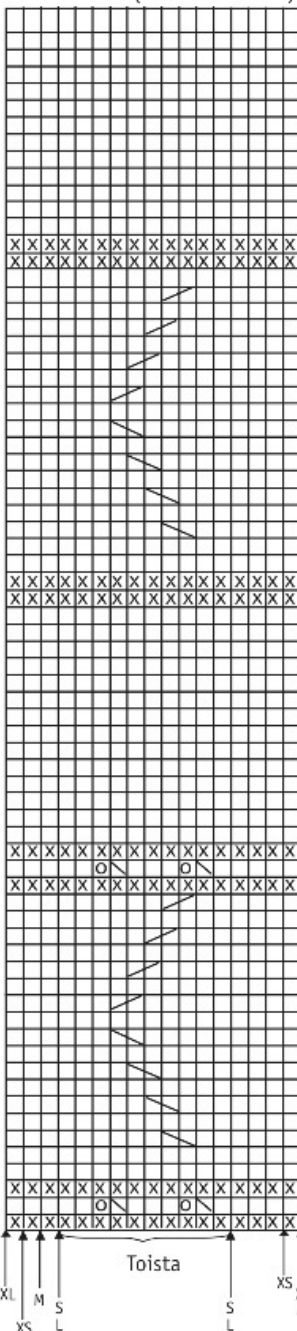
Levitä osat kosteiden liinojen väliin ja anna kuivua tai höyrytä silitysraudalla nurjalta. Etureunat: Poimi n. 109(111)115(119)125 s puikoilla nro 2½ ja neulo 1 krs o, päätä. Ompele olkasaumat jälkipistoin. Pääntie: Poimi n. 147(150)157(163)170 s puikoilla nro 2½ ja neulo 1 krs o, päätä aika tiukka. Istuta hihanpyöriöt ja kiinnitä hihat. Ompele hihan- ja sivusaumat jälkipistoin. Oikeaan etukappaleeseen virkataan virkkuukoukulla nro 3 n. 5(6)6(6)7 silmua napitusta varten seuraavasti: aloita ylhäältä pääntiestä, 1 kiinteä silmukka, x 8 ketjusilmukkaa, jätä väliin 7(8)8(8)9 s, 7(8)8(8)9 ks, x toista x - x, päätä langanpää. Kiinnitä napit pareittain (kaksi ja kaksi, katso värikuva).

Malli 2  
**4-09. Piirros. Romanttinen neuletakki**

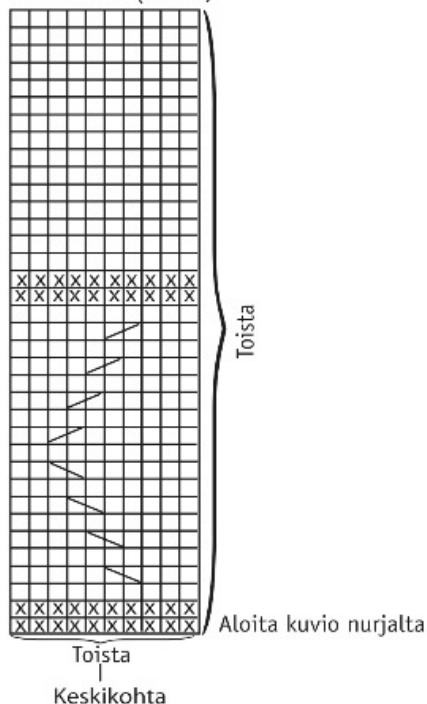
Kuvio takaa (Kaikki kerrokset)



Kuvio edestä (Kaikki kerrokset)



Piirros hiha (Kaikki)



**Piirroksen selitykset**

- = o Neulotaan nurin nurjalla
- = n Neulotaan oikein nurjalla
- = 1 langankierto
- = 2 o yhteen
- = Siirrä 1 s apupuikolle työn taakse, 1 o, neulo apupuikon s oikein
- = Siirrä 1 s apupuikolle työn eteen, 1 o, neulo apupuikon s oikein

## Vihjeeksi

**Kysymysmerkkien välttämiseksi:** Lue ohje huolellisesti läpi ennen kuin aloitat työsi.

**Neuletiheys:** Neulo tai virkkaa aina aluksi koetilkku suositusten mukaan. Jos tiheys ei täsmää, kokeile vaihtaa ohuempiin tai paksumpiin puikkoihin tai koukkuun.

**Merkkaa** koko, jota olet neulomassa tai virkkaamassa, niin ohjeen seuraaminen on helpompaa.

**Kaavio:** Kaavion seuraaminen on helpompaa, kun laitat viivoittimen sen rivin alle mitä olet neulomassa tai virkkaamassa.

**Väljyys** vaatteissa vaihtelee riippuen vaatteen tyypistä ja muodosta. Oikean koon löytämiseksi suosittelemme että ensin mittaat itsesi, ja päätät sitten minkä koon teet riippuen siitä miten paljon liikkumavaraa ja väljyyttä haluat. Kaavapiirroksista näet valmiin vaatteen mitat.

**Kirjoneule:** Jos neulot useamman kuin 3-4 silmukkaa yhdellä värillä, kierrä toinen lanka toisen ympäri työn takana, niin työn taakse ei muodostu pitkiä langanjuoksuja.

**Pingotus ja pesu:** Lanka saattaa päästää väriä, jos se pysyy kosteana pitkään. Ole erityisen varovainen, kun pingotat ja peset vaatekappaleita, joissa on käytetty vahvoja kontrastivärejä. Kostuta työ, mieluiten suihkupullon avulla, ja purista varovasti ylimääräinen vesi pois rullaamalla vaate pyyheliinaan. Aseta vaate kuivumaan vaakatasoon kuivalle alustalle ja pingota oikeisiin mittoihin.

## Lyhenteet

### NEULOMINEN

**cm:n** = senttimetrin, **etukpl** = etukappale, **kaksoisyliv** = kaksoisylivetokavennus, **kav** = kavennus, **k-o** = kiertäen oikein, **krs** = kerros, **krs:n** = kerroksen, **krt** = kerta, **lis** = lisäys, **lk** = langankierto, **ns** = nurja silmukka/nurjat silmukat, **o** = oikea silmukka/oikeat silmukat, **p** = puikko/puikot, **reunas** = reunasilmukka, **sileä** = sileä neule, **s** = silmukka/silmukat, **seur** = seuraava, **s-kaari** = silmukkakaari, **takakpl** = takakappale, **yliv** = ylivetokavennus, **2-kav** = kaksoiskavennus

### VIRKKAUS

**cm:n** = senttimetrin, **etukpl** = etukappale, **kav** = kavennus, **kjs** = ketjusilmukka, **kjs-kaari** = ketjusilmukkakaari, **krs** = kerros, **krt** = kerta/kertaa, **krs:n** = kerroksen, **ks** = kiinteä silmukka/kiinteät silmukat, **lis** = lisäys, **lk** = langankierto, **puolip** = puolipylväs, **p** = pylväs, **pp** = pitkäpylväs, **p-ryhmä** = pylväsryhmä, **ps** = piilosilmukka, **reunas** = reunasilmukka, **seur** = seuraava, **s** = silmukka/silmukat, **takakpl** = takakappale