

AFMAELI
91000



LOPI®



Afmæli

LANGAT Lettlopi (100 % islantilaista villaa. Noin 50 g = 100 m)

NEULETIHEYS Noin 18 s x 24 krs sileääneuletta puikoilla 4,5 mm = 10 x 10 cm.

LANGAVAIHTOEHTO Lankaryhmä 5 (HUOM! Langanmenekki & muoto saattavat vaihdella eri langoilla)

KOOT S(M)L(XL)

YMPÄRYYS Noin 89(98)107(115) cm

SIVUPITUUS Noin 38(40)42(44) cm (**kädentiehen**)

HIHANPITUUS Noin 46(47)48(49) cm (**kädentiehen**)

LANGANMENEKKI

Väri 1: Noin 350(350)400(450) g (väri 10052, t.ruskea)

Väri 2: Noin 100(100)150(150) g (väri 10086, harmaa)

Väri 3: Noin 50(50)50(50) g (väri 19418, harmaansininen)

Väri 4: Noin 50(50)50(50) g (väri 19421, vihreä)

Väri 5: Noin 50(50)50(50) g (väri 19426, kullanruskea)

Väri 6: Noin 50(50)50(50) g (väri 19427, ruosteenpun.)

Väri 7: Noin 50(50)50(50) g (väri 19431, tummanpun.)

Väri 8: Noin 50(50)50(50) g (väri 11414, violet heather)

Väri 9: Noin 50(50)50(50) g (väri 11405, sinivihreä)

PYÖRÖPUIKOT 3,5 mm ja 4,5 mm (40 ja 60-80 cm)

SUKKAPUIKOT 3,5 mm ja 4,5 mm

OHJEET

Helma ja hihat neulotaan pyöröneuleena erikseen. Kädenteiden kohdassa osat yhdistetään pyöröpuikolle ja kaarroke neulotaan kaikilla silmukoilla. Helmaosassa kerros alkaa vasemmasta reunasta, mutta kaarrokkeessa kerros alkaa takakappaleen ja vasemman hihan välistä.

HELMA

Luo 160(176)192(208) s värillä 2 pyöröpuikolla 3,5 mm. Yhdistä renkaaksi ja neulo pyöröneuletta, merkitse kerroksen alku, ja neulo joustinneuletta *1 o, 1 n* 4 cm. Vaihda pyöröpuikko 4,5 mm ja neulo kirjoneuleraita piirroksen 1 mukaan. Kun kuvio on neulottu, jatka neuloen värillä 1, kunnes helma on 38(40)42(44) cm luomisesta mitaten.

Jätä työ odottamaan ja neulo hihat.

HIHAT

Luo 40(42)44(46) s värillä 2 pyöröpuikolla 3,5 mm. Yhdistä renkaaksi ja neulo pyöröneuletta, merkitse kerroksen alku, neulo joustinneuletta *1 o, 1 n* 4 cm. Lisää viim. krs:lla 0(2)0(2) s = 40(44)44(48) s. Vaihda pyöröpuikko 4,5 mm ja neulo kirjoneuleraita piirroksen 1 mukaan. Huomaa, että kuvio ei mene tasan koossa (M)L, neulo kuvio alussa ja lopussa sopivalla tavalla.

Kun kuvio on neulottu, jatka neuloen värillä 1. Lisää 2 s hihan kainalon puolella (1 s krs:n 1. s:n jälkeen ja 1 s ennen krs:n viim.

s:aa). Jatka lisäten joka 9.(9.)8.(8.) kerroksella yhteensä 10(10)12(12) krt = 60(64)68(72) s.

Neulo, kunnes hiha on noin 46(47)48(49) cm luomisesta mitaten.

Siirrä 10(12)14(16) s langalle hihan kainalon puolelta = 50(52)54(56) s. Neulo toinen hiha samalla tavoin.

KAARROKE

Osat neulotaan samalle pyöröpuikolle 4,5 mm värillä 1. Siirrä viim. 5(6)7(8) s ja ens. 5(6)7(8) s helman silmukoista langalle. Neulo ens. hihan silmukat, neulo 70(76)82(88) s helmaosasta (etukpl). Siirrä seur. 10(12)14(16) s langalle. Neulo toisen hihan silmukat.

Neulo 70(76)82(88) s helmaosasta (takakpl).

Nyt puikolla on = 240(256)272(288) s. Neulo kirjoneuletta ja kavennuksia piirroksen 2 mukaan. Vaihda lyhyemmät puikot tarvittaessa. Kun kaarrokkeen kuvio on neulottu, puikolla on 90(96)102(108) s.

PÄÄNTIE

Värillä 2 ja pyöröpuikolla 3,5 mm, neulo 1 krs o ja kavenna tasavälein kerroksella 18(22)26(30) s = 72(74)76(78) s. Neulo joustinneuletta: *1 o, 1 n* 8 cm. Päätä joustavasti.

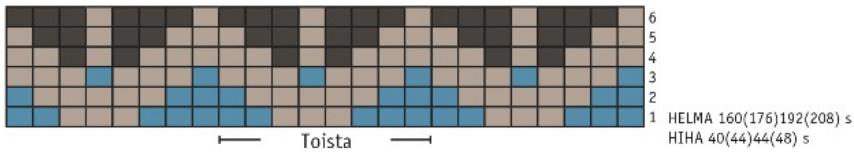
VIIMEISTELY

Ompele kainalosaumat silmukkapistoin, ks. piirros.

Taita pääntienreunus kaksinkertaiseksi nurjalle ja ompele kiinni. Päätele langanpäät.

Huuhtelee vaate käsin haaleassa vedessä. Aseta vaakatasoon kuivumaan ja muotoile annettujen mittojen kokoiseksi.

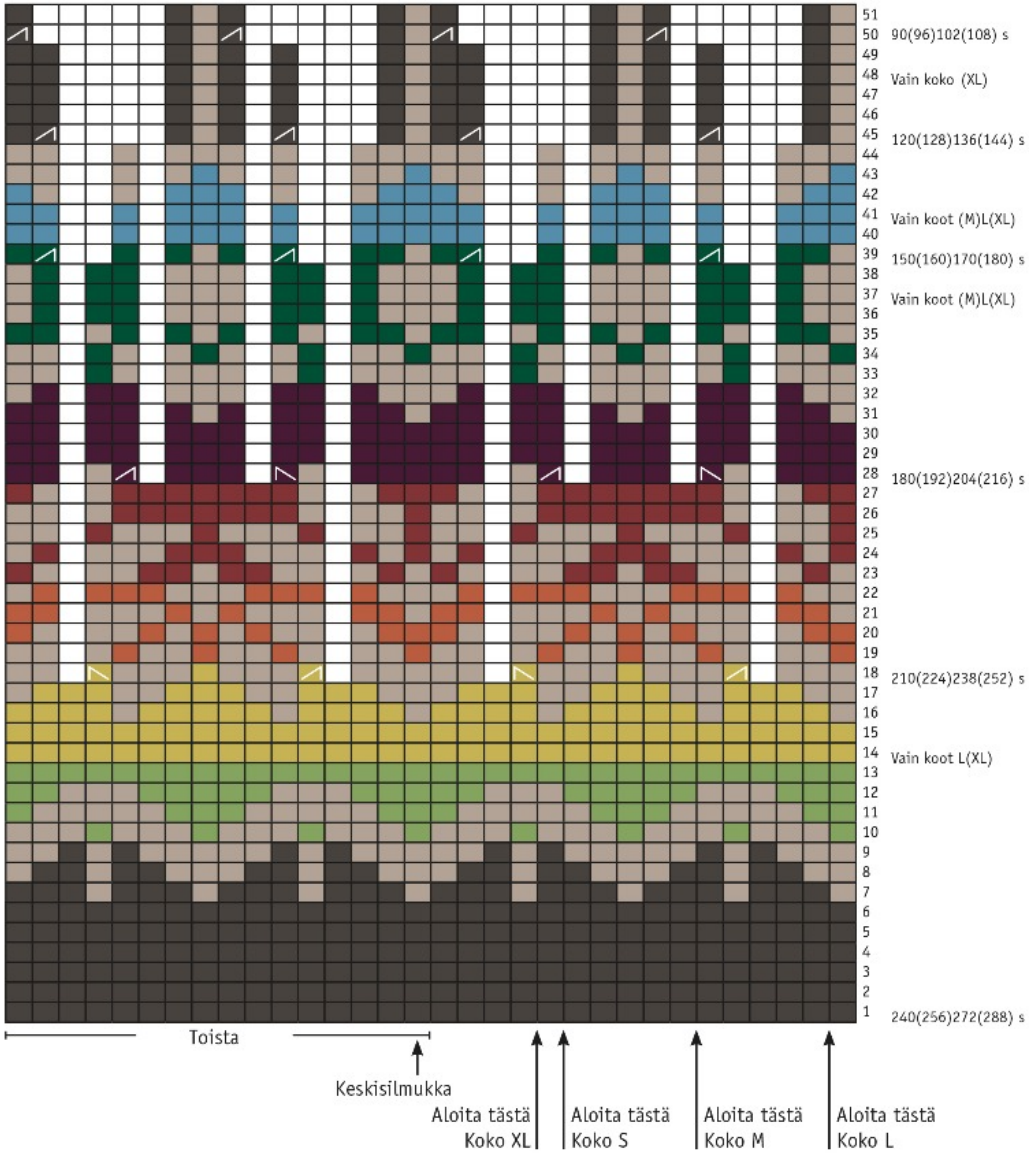
PIIRROS 1



MERKKIEN SELITYKSET

- = väri 1
- = väri 2
- = väri 3
- = väri 4
- = väri 5
- = väri 6
- = väri 7
- = väri 8
- = väri 9
- = 2 o yhteen
- = 2 s takareunoista o yhteen
- = ei silmukkaa (kavennusten takia)

PIIRROS 2



Vihjeeksi

Kysymysmerkkien välttämiseksi: Lue ohje huolellisesti läpi ennen kuin aloitat työsi.

Neuletiheys: Neulo tai virkkaa aina aluksi koetilkkua suositusten mukaan. Jos tiheys ei täsmää, kokeile vaihtaa ohuempia tai paksumpia puikkoihin tai koukkuun.

Merkkia koko, jota olet neulomassa tai virkkaamassa, niin ohjeen seuraaminen on helpompaa.

Kaavio: Kaavion seuraaminen on helpompaa, kun laitat viivoittimen sen rivin alle mitä olet neulomassa tai virkkaamassa.

Väljyys vaatteissa vaihtelee riippuen vaateen tyypistä ja muodosta. Oikean koon löytämiseksi suosittelemme että ensin mittaat itsesi, ja päätät sitten minkä koon teet riippuen siitä miten paljon liikkumavaraa ja väljyyttä haluat. Kaavapiirroksista näet valmiin vaateen mitat.

Kirjoneule: Jos neulat useamman kuin 3-4 silmukkaa yhdellä värillä, kierrä toinen lanka toisen ympäri työn takana, niin työn taakse ei muodostu pitkiä langanjuoksia.

Pingotus ja pesu: Lanka saattaa päästää väriä, jos se pysyy kosteana pitkään. Ole erityisen varovainen, kun pingotat ja peset vaatekappaleita, joissa on käytetty vahvoja kontrastivärejä. Kostuta työ, mieluiten suihkupullon avulla, ja purista varovasti ylimääräinen vesi pois rullaamalla vaate pyyheliinaan. Aseta vaate kuivumaan vaakatasoon kuivalle alustalle ja pingota oikeisiin mittoihin.

Lyhenteet

NEULOMINEN

cm:n = senttimetrin, **etukpl** = etukappale, **kaksoisyliv** = kaksoisylivetokavennus, **kav** = kavennus, **k-o** = kiertäen oikein, **krs** = kerros, **krs:n** = kerroksen, **krt** = kertaa, **lis** = lisäys, **lk** = langankierto, **ns** = nurja silmukka/nurjat silmukat, **o** = oikea silmukka/oikeat silmukat, **p** = puikko/puikot, **reunas** = reunasilmukka, **sileä** = sileä neule, **s** = silmukka/silmukat, **seur** = seuraava, **s-kaari** = silmukakkaari, **takakpl** = takakappale, **yliv** = ylivetokavennus, **2-kav** = kaksoiskavennus

VIRKKAUS

cm:n = senttimetrin, **etukpl** = etukappale, **kav** = kavennus, **kjs** = ketjusilmukka, **kjs-kaari** = ketjusilmukakkaari, **krs** = kerros, **krt** = kerta/kertaa, **krs:n** = kerroksen, **ks** = kiinteä silmukka/kiinteät silmukat, **lis** = lisäys, **lk** = langankierto, **puolip** = puolipylväs, **p** = pylväs, **pp** = pitkäpylväs, **p-ryhmä** = pylväsryhmä, **ps** = piilosilmukka, **reunas** = reunasilmukka, **seur** = seuraava, **s** = silmukka/silmukat, **takakpl** = takakappale