

AFTUR
91003



LOPI



Aftur

ISLANTILAISNEULE AFTUR JA -LAUKKU

LANGAT Létt Lopi (100% puhdasta uutta villaa, kerässä noin 50 g = 100 m)

NEULETIHEYS Noin 18 s ja 24 krs sileäneuletta puikoilla nro 4.5 = 10 x 10 cm

LANKAVAIHTOEHTO Lankaryhmä 5 (**HUOM!** Langanmenekki & muoto saattavat vaihdella eri langoilla)

KOOT 34(36)38(40)42

RINNANYMPÄRYYS Noin 91(95)100(104)108 cm **Vaatemitta**

ETUPITUUS Noin 56(57)58(59)60 cm **Vaatemitta**

HIHANPITUUS Noin 45(46)47(48)49 cm **Vaatemitta (kädentiehen)**

LANGANMENEKKI (A) Pusero, Létt-Lopi, 50 g kerä

Väri A: Noin 7(8)8(9)10 kerää (väri 10085)

Väri B: Noin 1(1)1(1)1 kerä (väri 10052)

Väri C: Noin 1(1)1(1)1 kerä (väri 10051)

Väri D: Noin 1(1)1(1)1 kerä (väri 19426)

Väri E: Noin 1(1)1(1)1 kerä (väri 19434)

Väri F: Noin 1(1)1(1)1 kerä (väri 11704)

LANGANMENEKKI (B) Laukku, Létt-Lopi, 50 g kerä

Väri A: Noin 1 kerä (väri 10085)

Väri B: Noin 1 kerä (väri 10052)

Väri C: Noin 1 kerä (väri 10051)

Väri D: Noin 1 kerä (väri 19426)

Väri E: Noin 1 kerä (väri 19434)

Väri F: Noin 1 kerä (väri 11704)

MITAT - LEVEYS 22 cm

MITAT - PITUUS 26 cm

OLKAHIHNA 120 cm

PYÖRÖPUIKOT Nro 4.5, 40 cm ja 80 cm + nro 4, 40 cm ja 80 cm

SUKKAPUIKOT Nro 4 ja nro 4.5

TARVIKKEET 1 nappi (laukkuun)

OHJEET

Pusero ja hihat neulotaan pyöröneuleena kädenteihin asti, sitten osat yhdistetään ja neulotaan kaarroke. Kirjoneule ja kavennukset neulotaan piirroksen mukaan. Helmaosassa kerros alkaa vasemmasta sivusta, kaarrokkeessa vasemmalta takaa.

PUSERON HELMA

Luo 164(172)180(188)196 s värillä A ja pyöröpuikolla nro 4. Yhdistä renkaaksi ja neulo 6 krs helmineuletta pyöröneuleena. Vaihda pyöröpuikko 4,5 mm ja neulo sileää, kunnes työ on 33(34)35(36)37 cm luomisesta mitattuna. Jätä krs:n viim. 6(6)7(7)8 s neulomatta. Lankaa ei katkaista. Jätä työ odottamaan ja neulo hihat.

HIHAT (kaksi samanlaista)

Luo 38(40)40(42)42 s värillä A ja sukkapuikoilla nro 4. Yhdistä renkaaksi ja neulo 6 krs helmineuletta pyöröneuleena. Vaihda puikot nro 4.5 ja neulo sileää. Lisää 2 s (1 s krs:n ens. silmukan jälkeen ja 1 s ennen krs:n viim. silmukkaa) joka 9. (9.) 8. (8.) 8. krs:lla 11(11)12(12)13 krt = 60(62)64(66)68 s. Jatka neuloen ilman lisäyksiä, kunnes hiha on 45(46)47(48)49 cm luomisesta mitattuna. Siirrä krs:n viim. 6(6)7(7)8 s ja ens. 5(6)6(7)7 s langalle = 49(50)51(52)53 s. Neulo toinen hiha samoin.

KAARROKE

Siirrä hihat ja helma yhteen näin: siirrä helman krs:lta 6(6)7(7)8 viim. ja 5(6)6(7)7 ens. s langalle. Neulo värillä A ja puikoilla nro 4.5 hihan 49(50)51(52)53 s. Neulo 71(74)77(80)83 s helmaosasta (etukappale). Siirrä 11(12)13(14)15 s langalle. Neulo toisen hihan 49(50)51(52)53 s. Neulo 71(74)77(80)83 s helmaosasta (takakappale).

Puikolla on nyt 240(248)256(264)272 s. Neulo kirjoneuletta ja kavennuksia piirroksen mukaan.

Vaihda lyhyempi pyöröpuikko tarvittaessa. Kun kaarrokkeen kuvio on neulottu, puikolla on 60(62)64(66)68 s.

PÄÄNTIE

Vaihda puikot 4 mm. Neulo 1 krs värillä A ja kavenna tasavälein kerroksella 0(0)0(2)4 s = 60(62)64(64)64 s. Neulo 7 krs helmineuletta. Neulo 1 krs nurin (taitereuna) ja 6 krs sileää.

VIIMEISTELY

Ompele saumat kainaloista. Päätele langanpäät. Taita pääntienreuna ja ompele sileäneuleinen reuna kiinni nurjalle. Huuhtelee vaate ja kuivata vaakatasossa.

B. LAUKKU OHJEET

Laukku neulotaan pyöröneuleena, olkahihna ainoikein edestakaisin (joka krs oikein).

LAUKKU

Luo 80 s värillä A ja puikoilla nro 4.5. Yhdistä renkaaksi ja neulo kirjoneuletta piirroksen mukaan pyöröneuleena. Jatka värillä F, neulo 1 krs nurin. Vuori neulotaan sileää, kavenna 4 s tasavälein ens. krs:lla. Neulo, kunnes vuori on hieman lyhyempi kuin laukku. Jätä työ odottamaan.

OLKAHIHNA

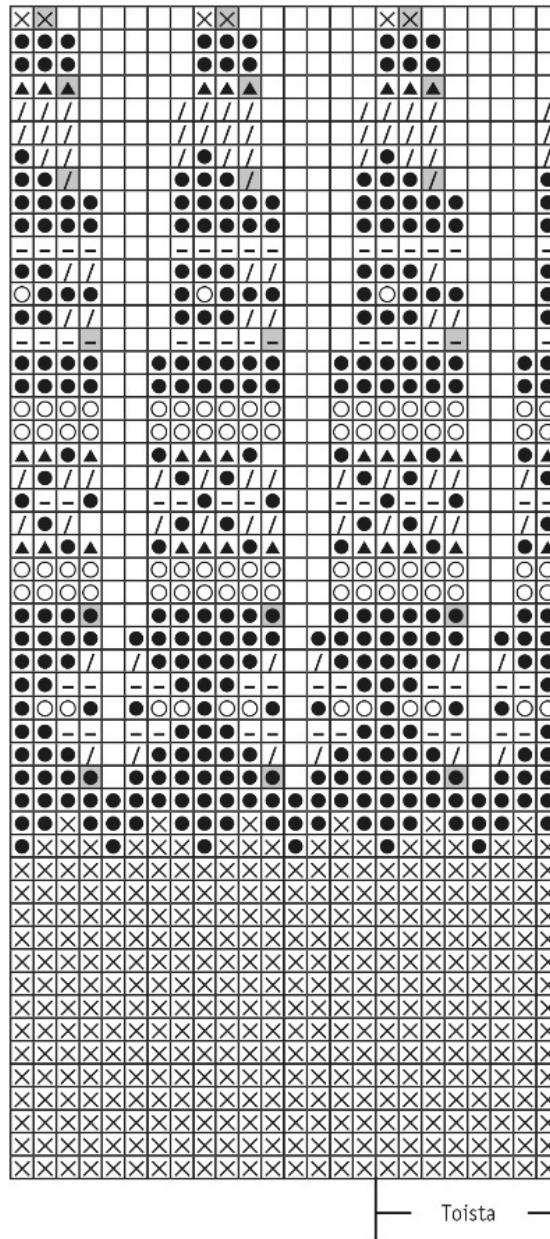
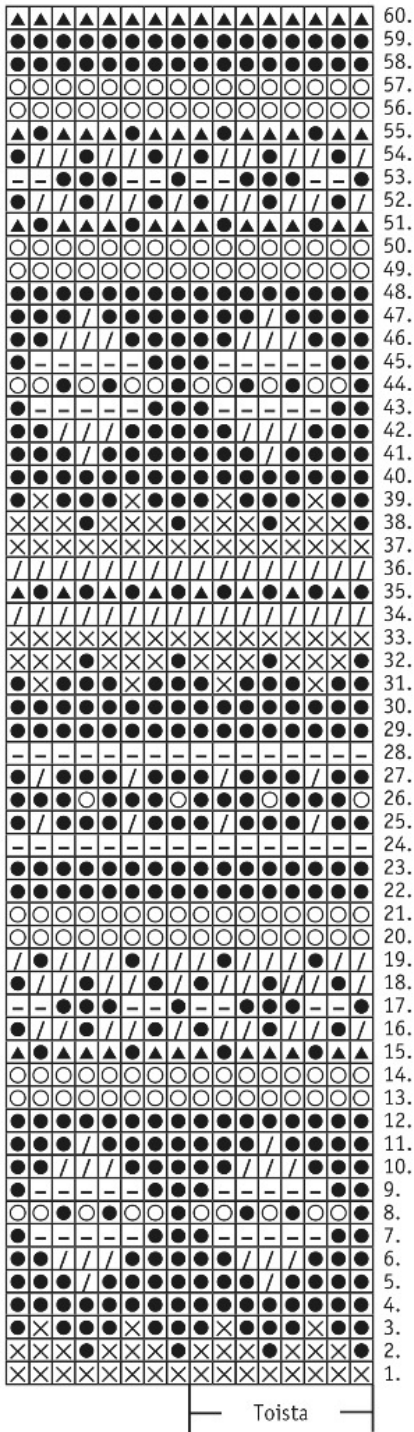
Luo 5 s värillä B ja puikoilla nro 4. Neulo ainoikein, kunnes hihna on 120 cm luomisesta mitattuna. Päätä.

VIIMEISTELY

Päätele langanpäät. Ompele laukun alareuna silmukkapistoin. Ompele vuorin reuna silmukkapistoin. Taita vuori laukun sisään. Ompele olkahihna kiinni laukkuun. Ompele laukun suun puoliväliin nappi ja tee toiseen reunaan silmukka, jolla voit sulkea laukun.

PIIRROS – pusero

PIIRROS – laukku



- 60(62)64(66)68 s
- 90(93)96(99)102 s
- koot 34(36), tätä krs ei neulota
- 120(124)128(132)136 s
- koot 34(36), tätä krs ei neulota
- 150(155)160(165)170 s
- koko 34, tätä krs ei neulota
- koko 34, tätä krs ei neulota
- 180(186)192(198)204 s
- 210(217)224(231)238 s
- koot 34(36)38, tätä krs ei neulota
- koot 34(36)38, tätä krs ei neulota
- 240(248)256(264)272 s

MERKKIEN SELITYKSET

- = 2 o yhteen
- = Ei silmukkaa

MERKKIEN SELITYKSET – värit

- = Väri A
- = Väri B
- = Väri C
- = Väri D
- = Väri E
- = Väri F

Vihjeeksi

Kysymysmerkkien välttämiseksi: Lue ohje huolellisesti läpi ennen kuin aloitat työsi.

Neuletiheys: Neulo tai virkkaa aina aluksi koetilkkua suositusten mukaan. Jos tiheys ei täsmää, kokeile vaihtaa ohuempaan tai paksumpiin puikkoihin tai koukkuun.

Merkkää koko, jota olet neulomassa tai virkkaamassa, niin ohjeen seuraaminen on helpompaa.

Kaavio: Kaavion seuraaminen on helpompaa, kun laitat viivoittimen sen rivin alle mitä olet neulomassa tai virkkaamassa.

Väljyys vaatteissa vaihtelee riippuen vaateen tyypistä ja muodosta. Oikean koon löytämiseksi suosittelemme että ensin mittaat itsesi, ja päätät sitten minkä koon teet riippuen siitä miten paljon liikkumavaraa ja väljyyttä haluat. Kaavapiirroksista näet valmiin vaateen mitat.

Kirjoneule: Jos neulot useamman kuin 3-4 silmukkaa yhdellä värillä, kierrä toinen lanka toisen ympäri työn takana, niin työn taakse ei muodostu pitkiä langanjuoksuja.

Pingotus ja pesu: Lanka saattaa päästää väriä, jos se pysyy kosteana pitkään. Ole erityisen varovainen, kun pingotat ja peset vaatekappaleita, joissa on käytetty vahvoja kontrastivärejä. Kostuta työ, mieluiten suihkupullon avulla, ja purista varovasti ylimääräinen vesi pois rullaamalla vaate pyyheliinaan. Aseta vaate kuivumaan vaakatasoon kuivalle alustalle ja pingota oikeisiin mittoihin.

Lyhenteet

NEULOMINEN

cm:n = senttimetrin, **etukpl** = etukappale, **kaksoisyliv** = kaksoisylivetokavennus, **kav** = kavennus, **k-o** = kiertäen oikein, **krs** = kerros, **krs:n** = kerroksen, **krt** = kertaa, **lis** = lisäys, **lk** = langankierto, **ns** = nurja silmukka/nurjat silmukat, **o** = oikea silmukka/oikeat silmukat, **p** = puikko/puikot, **reunas** = reunasilmukka, **sileä** = sileä neule, **s** = silmukka/silmukat, **seur** = seuraava, **s-kaari** = silmukkakaari, **takakpl** = takakappale, **yliv** = ylivetokavennus, **2-kav** = kaksoiskavennus

VIRKKAUS

cm:n = senttimetrin, **etukpl** = etukappale, **kav** = kavennus, **kjs** = ketjusilmukka, **kjs-kaari** = ketjusilmukkakaari, **krs** = kerros, **krt** = kerta/kertaa, **krs:n** = kerroksen, **ks** = kiinteä silmukka/kiinteät silmukat, **lis** = lisäys, **lk** = langankierto, **puolip** = puolipylväs, **p** = pylväs, **pp** = pitkäpylväs, **p-ryhmä** = pylväsryhmä, **ps** = piilosilmukka, **reunas** = reunasilmukka, **seur** = seuraava, **s** = silmukka/silmukat, **takakpl** = takakappale