

Järbo
GARN®

91069
FUGA
ALT. SAGA



91069. JÄRBO GARN HIRVILAPASET

LANGAT Saga tai Fuga Saga (100% villaa ”Superwash”. Kerässä noin 50 g = 104 m) Fuga (50% villaa ”Superwash”, 50% akryyliä. Kerässä noin 50 g = 121 m)

LANKAVAIHTOEHTO Lady, Gästrike 3-säik., Mellanraggi

KOOT Yksi koko

LANGANMENEKKI Noin 60 g (väri 1, valkaisuaton: 19000/60101) Noin 55 g (väri 2, harmaa: 19005/60103) **SUKKAPUIKOT** Nro 2.5 ja 3

NEULETIHEYS Noin 24 s ja 32 krs puikoilla nro 3 = 10 x 10 cm. Mikäli neuletiheys ei täsmää, vaihda ohuimmat tai paksummat puikot.

OHJEET

Lisäys: Nosta lanka silmukoiden välistä, käännä se ja neulo s oikein. **Kavennus:** 2 o yhteen. **Ylitsevetämisenkavennus (ylivkav):** Nosta 1 s, 1 o, vedä nostettu s neulotun ylitse.

OIKEA LAPANEN

Luo 54 s värillä 2 sukkapuikoilla nro 2.5 ja neulo 7 krs sileää reunaksi, 1 nurja krs = taitekerros. Neulo 8 krs piirroksen A alusta ja vaihda sitten puikot nro 3 ja jatka piirroksen A mukaan, kunnes 25 krs on neulottu. Jatka piirroksen B.1 mukaan ja lisää 2 s ens. krs:lla = 56 s. Neulo 9 krs, sitten peukalokiila piirroksen C mukaan 3 mustalla merkityn s:n kohdalle. Lisää 1 s joka 2. krs:lla näiden 3 s:n mol. puolin, piirroksen mukaan, kunnes peukalokiilassa on 13 s. Siirrä nämä 13 s hakaneulalle odottamaan, luo 3 uutta s kiilan taakse ja jatka piirroksen B.1 mukaan, neulo sitten kavennuksiin saakka. Kavenna sivus:n mol. puolin. Alussa neulotaan 2 o yhteen. Lopussa neulotaan 1 ylivkav. Viim. 16 s neulotaan värillä 2 pareittain yhteen, neulo 1 s lapasen selkä- ja 1 s kämmenpuolelta yhteen, päätä samalla. **Peukalo:** Siirrä peukalon 13 s odottavaa silmukka puikoille, nosta 1 s peukaloaukon mol. laidoista, poimi 3 s peukalon takaa = 18 s. Neulo pyöröneuleena piirroksen C mukaan. Neulo kav samalla tavoin kuin lapasen kärkikavennukset.

VASEN LAPANEN

Luo ja neulo kuten oikea, mutta peilikuvaksi, piirroksen B.2 mukaan. Hirvet ovat toisiaan kohti ja valitsemasi vuosiluku (tässä kuvassa 2012) neulotaan vain oikeaan lapaseen.

VIIMEISTELY

Päättele kaikki langanpäät. Aseta lapaset kosteiden pyyhkeiden väliin ja anna kuivua. Taita reuna sisäänpäin ja ompele kiinni.

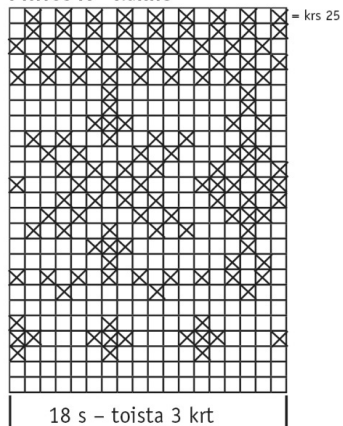
Merkkien selitykset

□ = väri 1, valkaisuaton

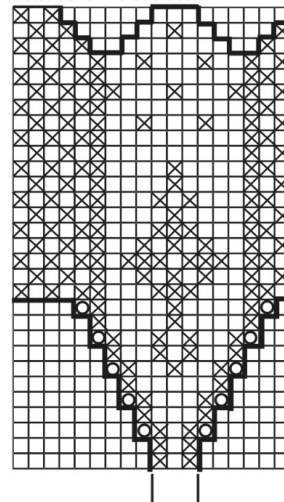
⊗ = väri 2, harmaa

⊙ = lisäys

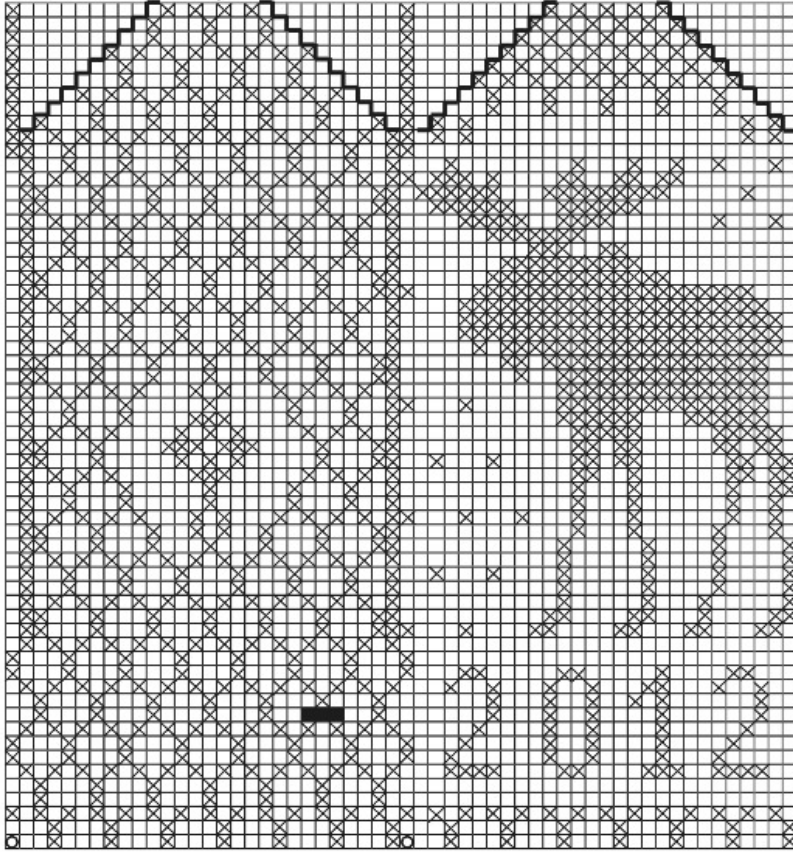
Piirros A - Ranne



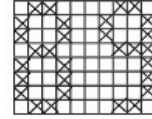
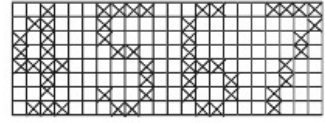
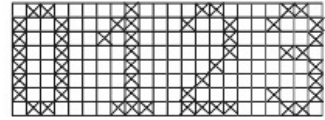
Piirros C - Peukalo



Piirros B.1 – Oikea lapanen



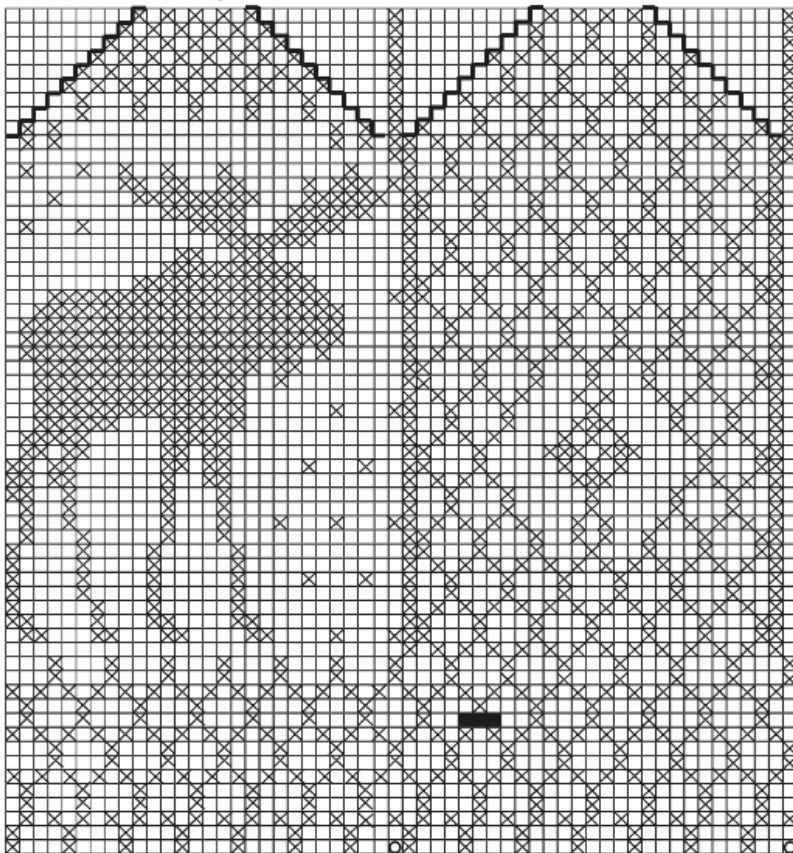
kr. 26



Merkkien selitykset

- = väri 1, valkaisuaton
- ⊗ = väri 2, harmaa
- = peukalon paikka
- ⊠ = lisäys

Piirros B.2 – Vasen lapanen



kr. 26



Vihjeeksi

Kysymysmerkkien välttämiseksi: Lue ohje huolellisesti läpi ennen kuin aloitat työsi.

Neuletiheys: Neulo tai virkkaa aina aluksi koetilkkua suositusten mukaan. Jos tiheys ei täsmää, kokeile vaihtaa ohuempiin tai paksumpiin puikkoihin tai koukkuun.

Merkaa koko, jota olet neulomassa tai virkkaamassa, niin ohjeen seuraaminen on helpompaa.

Kaavio: Kaavion seuraaminen on helpompaa, kun laitat viivoittimen sen rivin alle mitä olet neulomassa tai virkkaamassa.

Väljyys vaatteissa vaihtelee riippuen vaatteiden tyypistä ja muodosta. Oikean koon löytämiseksi suosittelemme että ensin mittaat itsesi, ja päätät sitten minkä koon teet riippuen siitä miten paljon liikkumavaraa ja väljyyttä haluat. Kaavapiirroksista näet valmiin vaatteiden mitat.

Kirjoneule: Jos neulot useamman kuin 3-4 silmukkaa yhdellä värillä, kierrä toinen lanka toisen ympäri työn takana, niin työn taakse ei muodostu pitkiä langanjuoksuja.

Pingotus ja pesu: Lanka saattaa päästää väriä, jos se pysyy kosteana pitkään. Ole erityisen varovainen, kun pingotat ja peset vaatekappaleita, joissa on käytetty vahvoja kontrastivärejä. Kostuta työ, mieluiten suihkupullon avulla, ja purista varovasti ylimääräinen vesi pois rullaamalla vaate pyyheliinaan. Aseta vaate kuivumaan vaakatasoon kuivalle alustalle ja pingota oikeisiin mittoihin.

Lyhenteet

NEULOMINEN

cm:n = senttimetrin, **etukpl** = etukappale, **kaksoisyliv** = kaksoisylivetokavennus, **kav** = kavennus, **k-o** = kiertäen oikein, **krs** = kerros, **krs:n** = kerroksen, **krt** = kerta, **lis** = lisäys, **lk** = langankierto, **ns** = nurja silmukka/nurjat silmukat, **o** = oikea silmukka/oikeat silmukat, **p** = puikko/puikot, **reunas** = reunasilmukka, **sileä** = sileä neule, **s** = silmukka/silmukat, **seur** = seuraava, **s-kaari** = silmukkakaari, **takakpl** = takakappale, **yliv** = ylivetokavennus, **2-kav** = kaksoiskavennus

VIRKKAUS

cm:n = senttimetrin, **etukpl** = etukappale, **kav** = kavennus, **kjs** = ketjusilmukka, **kjs-kaari** = ketjusilmukkakaari, **krs** = kerros, **krt** = kerta/kertaa, **krs:n** = kerroksen, **ks** = kiinteä silmukka/kiinteät silmukat, **lis** = lisäys, **lk** = langankierto, **puolip** = puolipylväs, **p** = pylväs, **pp** = pitkäpylväs, **p-ryhmä** = pylväsryhmä, **ps** = piilosilmukka, **reunas** = reunasilmukka, **seur** = seuraava, **s** = silmukka/silmukat, **takakpl** = takakappale