

*Järbo*  
GARN®



91195  
FUGA TWEED  
GLITTRA  
FUGA



A



B

## 91195. PUSERO TAI MEKKO, JOSSA PYÖREÄ KAARROKE

### LANGAT

Fuga, (50% villaa, 50% akryyliä. Kerässä noin 50 g = 121 m)

Fuga Tweed (40 % villaa, 57 % akryyliä, 3% viskoosia. Kerässä noin 50 g = 121 m)

Glittra (60% Cuproa, 40% metallikuitua. Kerässä noin 20 g = 150 m)

**NEULETIHEYS** Noin 22 s ja 26 krs kirjoneuletta puikoilla nro 4 = 10 x 10 cm. Noin 22 s ja 28 krs sileää puikoilla nro 4 = 10 x 10 cm

**LANKAVAIHTOEHDOT** Lankaryhmä 4 (HUOM! Langanmenekki & muoto saattavat vaihdella eri langoilla) **KOOT – EU** 32-34(36-38)40-42(44-46)48-50(52-54)

**KOOT – NAISET** XS(S)M(L)XL(2XL)

**RINNANYMPÄRYS** Noin 78(88)96(104)114(128) cm

**HIHANPITUUS** Noin 42(43)43(44)44(45) cm (Käsivarren alta)

**KOKOPITUUS (A)** Noin 63(63)63(64)64(65) cm

**KOKOPITUUS (B)** Noin 82(82)83(84)84(85) cm

### LANGANMENEKKI (A) Pusero

**Väri 1** Noin 400(450)450(500)500(550) g (väri 60100, valkoinen)

**Väri 2** Noin 50(50)50(50)50(50) g (väri 60117, musta)

**Väri 3** Noin 50(50)50(50)50(50) g (väri 60102, vaaleanharmaa)

**Väri 4** Noin 50(50)50(50)50(50) g (Glittra, väri 18101, hopea)

**Väri 5** Noin 50(50)50(50)50(50) g (väri 60103, tummanharmaa)

### LANGANMENEKKI (B) Mekko

**Väri 1** Noin 450(500)550(550)600(600) g (Fuga Tweed, väri 60153, v.harmaa)

**Väri 2** Noin 50(50)50(50)50(50) g (väri 60101, luonnonvalk.)

**Väri 3** Noin 50(50)50(50)50(50) g (väri 60103, tummanharmaa)

**Väri 4** Noin 50(50)50(50)50(50) g (väri 60170, beige)

**Väri 5** Noin 50(50)50(50)50(50) g (väri 60122, liila)

**PYÖRÖPUIKOT** Nro 3.5 ja 4, 60 ja 80 cm

**SUKKAPUIKOT** Nro 3.5 ja 4 VIRKKUUKOUKKU Nro 3.5

### OHJEET

**1 lis:** Nosta lanka kahden s:n välistä, siirrä se vasemmalle puikolle ja neulo se takareunasta oikein tai nurin.

**1 kav:** 2 s oikein yhteen.

**1 käänt kav:** nosta 1 s oikealle puikolle kuin neuloisit sen oikein, siirrä s takaisin vasemmalle puikolle (on nyt käännetty), neulo käännetty s ja seur. s takareunoista oikein yhteen.

**Reunas:** neulo ensimmäinen ja viimeinen s oikein joka krs:lla. Kun neulotaan 2 väriä, neulo reunas joka 2. krs:lla molemmilla väreillä.

**1 takareunasta o:** Neulo 1 o silmukan takareunasta. Sileää oikea ulospäin: Oikein oikealla ja nurin nurjalla.

**Sileää nurja ulospäin:** Nurin oikealla ja oikein nurjalla.

**Joustinneule: Krs 1:** \*1 takareunasta o, 1 n\*, toista \*-\* krs loppuun. **Krs 2:** oikea s takareunasta o ja nurja n. Toista Krs 2.

**Käännöksessä kaksois-s:** Aseta lanka vasemman puikon 1. s:n eteen, nosta s ja lanka kuin neuloisit nurin, kiristä lanka samalla työn taakse. Silmukasta tulee kaksinkertainen. Kun myöhemmin neulot kaikilla s:illa, neulo kaksoissilmukka yhtenä (= neulo langankierto ja s yhteen), jotta neuleeseen ei muodostu reikää.

### PIIRROS

**Pyöröneuleena:** Neulo sileää oikea ulospäin piirroksen mukaan, jossa on kaikki krs.

**Edestakaisneuleena:** Neulo sileää oikea ulospäin. **Oikealla:** Lue piirros oikealta vasemmalle. Nurjalla: Lue piirros vasemmalta oikealle.

**Kav kaarrokkeessa:** Piirroksen harmaat alueet osoittavat kav: Kuviokerran keskis:sta oikealle, neulo harmaa s seur. s:n kanssa yhteen = 1 käänt kav. Kuviokerran keskis:sta vasemmalle, neulo harmaa s edellisen s:n kanssa yhteen = 1 kav. Sen jälkeen harmaata s ei enää ole. Langat eivät saa kiristää nurjalla.

### PUSERO/MEKKO (A,B) ETU- & TAKAKAPPALE

**Numerot ennen ja jälkeen vinoviivan tarkoittavat puseron/mekon pituutta, kun on vain yksi numero, se koskee molempia.**

**HUOM!** Mekko (malli B) on neulottu sileää nurja ulospäin, pusero (malli A) on neulottu sileää oikea ulospäin, myös korkeat olkapäät mol. puolin kaarrokkeessa on neulottu sileää oikea ulospäin piirroksen mukaan. (Ks. kuva!) Neulo pyöröneuleena pyöröpuikolla kädenteihin asti. Luo 182(206)220(242)264(290) s väriä 1 pyöröpuikolla nro 3.5 ja neulo joustinneuletta 5 cm: \*1 takareunasta o, 1 n\*, toista \*-\* krs loppuun. Vaihdta pyöröpuikko nro 4 ja neulo sileää oikea tai nurja ulospäin. Jaa sen jälkeen taka- ja etukappaleelle yhtä monta s = aseta

sivus:n merkki 91. ja 182. s:aan (103. ja 206. s:aan)110. ja 220. s:aan(121. ja 242. s:aan)132. ja 264. s:aan(145. ja 290. s:aan) = 90(102)109(120)131(144) s kummassakin kappaleessa ja välissä sivus, joka neulotaan n joka krs:lla.

Kun sileää on neulottu 3 cm/18(18)18(19)20(21) cm, tee 1 kav sivus:n mol. puolin näin: \*1 o, 1 kav, neulo kunnes on 3 s ennen sivus, 1 käännt kav, 1 o, 1 n (= sivus)\*, toista \*-\* 1 kerran krs:lla. Toista sen jälkeen tämä kav joka 6. krs:lla vielä 6(6)6(6)6(6) krt = 154(178)192(214)236(262) s. **HUOM!** Tässä voit neuloa vaatteen lyhyemmäksi tai pidemmäksi! Kun työ on 24/40(24/42)24/42(25/44)25/44(25/46) cm, lisää 1 s sivus:n mol. puolin mol. reunoissa näin: \*1 o, lisää 1 s, neulo kunnes on 1 s ennen sivus, lisää 1 s, 1 o, 1 n (= sivus)\*, toista \*-\* 1 kerran krs:lla. Toista lis joka 8. krs:lla vielä 3(3)3(3)3(4) krt = 170(194)208(230)252(282) s krs:lla.

Kun työ on 42/60(42/60)42/60(43/62)43/63(43/64) cm, päättävä sivus ja 5(5)5(5)6(6) s merkin mol. puolin kädentietä varten (= 11(11)11(11)13(13) s mol. reunoissa) ja neulo osat erikseen. Päättävä sen jälkeen vielä 2(2)2(2)2,2(2,2) s mol. reunoissa kädentietä varten = 70(82)89(100)105(120) s sekä taka- että etukappaleella. Siirrä s langalle. Neulo sen jälkeen hihat.

## PITKÄT HIHAT

Luo 42(44)46(48)50(50) s värillä 1 sukkuuikoilla nro 3.5 ja neulo pyöröneuletta. Aseta merkki krs:n alkuun. Neulo joustinneuletta 5 cm: \*1 takareunasta o, 1 n\*, toista \*-\* krs loppuun. Vaihda sukkuuikot nro 4 ja neulo sileää oikea tai nurja ulospäin kuten aiemmin, lisää 5(5)5(7)7(9) s tasavälein 1. krs:lla = 47(49)51(55)57(59) s. Kun työ on 12 cm, lisää 1 s merkin mol. puolin näin: 1 o, lisää 1 s, neulo kunnes on 1 s ennen merkkiä, lisää 1 s, 1 o. Tee lis joka 8. krs:lla yhteensä 10(10)10(10)11(11) krt = 67(69)71(75)79(81) s. Vaihda pyöröpuikko, kun s on liian paljon sukkuuikoille. Kun hiha on noin 42(43)43(44)44(45) cm, päättävä 6(6)6(6)7(7) s kädentietä varten merkin mol. puolin. Päättävä vielä 2 s mol. reunoissa = 51(53)55(59)61(63) s. Siirrä s langalle. Neulo toinen hiha samoin.

**VIHJE!** Hihat voi neuloa myös edestakaisin. Luo silloin 1 s mol. reunoihin = reunas. Neulo kädentiehen asti. Päättävä sen jälkeen reunas.

## YHDISTÄMINEN PYÖREÄ KAARROKKE (A,B)

Yhdistä kappaleet, jotta voit neuloa pyöreään kaarrokkeen. Neulo pyöröneuletta pyöröpuikolla nro 4, jatka sileää kuten aiemmin, joko oikea ulospäin tai nurja ulospäin: neulo etukappaleen 70(82)89(100)105(120) s, toisen hihan 51(53)55(59)61(63) s, takakappaleen 70(82)89(100)105(120) s ja toisen hihan 51(53)55(59)61(63) s. **Samaan aikaan** säädä silmukkalukua 0(+2)-1(-1)0(-4) s tasavälein krs:lla, ja aseta samaan aikaan merkki etukappaleen keskisilmukkaan = 242(272)287(317)332(362) s. Aseta kappaleiden yhtymäkohtiin 4 merkkiä, joita tarvitaan kavennettaessa. Tee sen jälkeen 1 kav merkin mol. puolin joka 2. krs:lla näin: neulo kunnes on 3 s ennen merkkiä, \*1 käännt kav, 1 o, merkki, 1 o, 1 kav\*, toista \*-\* 3 muun merkin kohdalla (= 8 kav krs:lla) yhteensä 3 krt. Sen jälkeen neulo 3 krs ja kav vielä 1 kerran = 210(240)255(285)300(330) s. **HUOM! Samaan aikaan** 1. kav:n kanssa neulo olat erikseen ja käänntönessä kaksoisilmukka (ks. ohje), jotta saat korkeammat olat ennen kuin pyöreä kaarroke neulotaan.

## OLAT

**Takakappale:** Siirrä takakappaleen keskimmäiset 20(24)25(26)27(28) s langalle.

**Etukappale:** Siirrä etukappaleen keskimmäiset 20(24)25(26)27(28) s langalle. Sen jälkeen neulo käänntöset ja kaksois-s näin: **Oikea olka:** Neulo etukappaleen s, jatka hihan s ja neulo takakappale langalla oleviin silmukoihin asti. Käänntä takakappaleella näin: 4 s 3 krt ja 2 s 5 krt (4 s 3 krt ja 2 s 5 krt) 3 s 4 krt ja 2 s 5 krt (4 s 4 krt ja 2 s 6 krt) 4 s 4 krt ja 2 s 7 krt (4 s 5 krt ja 2 s 7 krt) ennen takakappaleen langalla olevilla silmukoita. Käänntä ja neulo kunnes on 5 s ennen etukappaleen langalla olevia s, käänntä sitten ennen 3 s, yhteensä 8(8)9(10)11(12) krt etukappaleella. **Vasen olka:** Neulo kuten oikea, mutta vastakkaiseen suuntaan. **HUOM! Muista raglankavennukset.**

## PYÖREÄ KAARROKKE

Neulo sen jälkeen 2(2)2(4)4(4) krs kaikilla 210(240)255(285)300(330) s:lla. **HUOM!** 1. krs:lla neulotaan kaikki kaksois-s yhtenä. (Katso ohje!) Jatka pyöröneuleena sileää ja kirjoneuletta oikea ulospäin piirroksen mukaan. Säädä silmukat niin, että etukappaleen keskis on piirroksen kuviokerran keskis. Toista kuviokerta 14(16)17(19)20(22) krt krs:lla. Aloita 1. krs katkoviivan kohdasta. Tee 1 kav jokaisen harmaan ruudun kohdassa, ks. yllä oleva ohje ja piirroksen teksti. Kun piirroksen 35. krs on neulottu, siirrä keskimmäiset 20(22)24(26)26(26) s langalle pääntietä varten, neulo sen jälkeen edestakaisin, käänntä ja neulo kaksois-s (ks. ohje) ja siirrä vielä pääntien mol. reunoista s langalle joka 2. krs:lla näin: käänntä 1,1,2,4 (1,1,2,4) 1,1,2,4 (1,1,2,4) 1,1,2,2,4 (1,1,2,2,4) s ennen kaksois-s, tai siirrä s langalle. Neulo 1 krs värillä 4 loppuilla silmukoilla ja säädä tasavälein silmukkamääräksi: 102(102)108(114)118(122) s.

## PÄÄNTIE

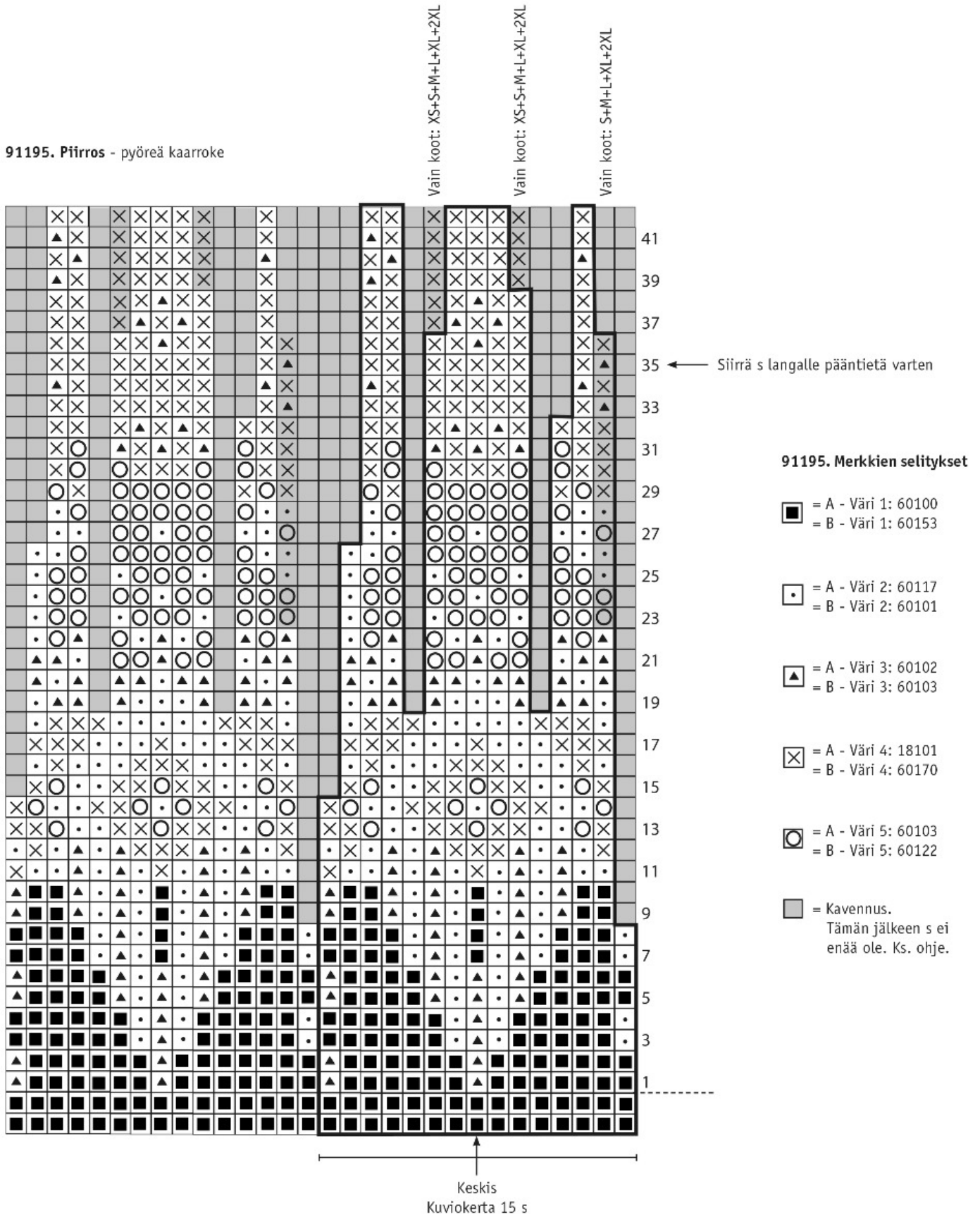
Neulo pyöröneuletta värillä 4 ja pyöröpuikolla nro 3.5, neulo o kaikilla pääntien langoilla olevilla s:illa = 102(102)108(114)118(122) s. Sen jälkeen neulo ainoikein pyöröneuleena (vuorotellen 1 krs oikein ja 1 krs nurin), 1. krs värillä 4. Neulo sitten ainoikein raitaneuletta seuraavasti: 2 krs värillä 3, 2 krs värillä 5, 2 krs värillä 2. Jätä s odottamaan. Päättävä sen jälkeen reuna värillä 1 ja virkkuukoukulla nro 3.5 ja virkkaa samalla pykäreuna näin: virkkaa värillä 1, työnnä koukku 1. s:aan, virkkaa 1 ps, virkkaa sen jälkeen 1 ks 8 krs alemmaksi ainoikeinneuleen s:aan ja kiristä sen verran että reuna pyöristyy, ks. kuva. Virkkaa sen jälkeen näin: \*1 kjs, 1 ps kumpaankin seur. 2 s:aan, 1 pykä seur. s:aan (= 2 kjs, 1 ks 1. kjs:aan, 1 ps samaan s:aan), 1 ps pääntien kumpaankin seur. 2 s:aan, 1 kjs, 1 ks seur. s:aan 8 krs alemmaksi ja kiristä\*, toista \*-\* pääntien ympäri. **HUOM!** Laske pääntien s, jotta saat alaspäin menevät s tasavälein, 1 pyöristys = noin 6 s.

## VIIMEISTELY

Päätele langanpäät. Levitä työ oikeisiin mittoihinsa kosteiden pyyhkeiden väliin ja anna kuivua. Ompele hihansaumat, käytä reunas saumanvaraksi, ompele kainaloiden sauma.



91195. Piirros - pyöreä kaarroke



## Vihjeeksi

**Kysymysmerkkien välttämiseksi:** Lue ohje huolellisesti läpi ennen kuin aloitat työsi.

**Neuletiheys:** Neulo tai virkkaa aina aluksi koetilkku suositusten mukaan. Jos tiheys ei täsmää, kokeile vaihtaa ohuempiin tai paksumpiin puikkoihin tai koukkuun.

**Merkaa** koko, jota olet neulomassa tai virkkaamassa, niin ohjeen seuraaminen on helpompaa.

**Kaavio:** Kaavion seuraaminen on helpompaa, kun laitat viivoittimen sen rivin alle mitä olet neulomassa tai virkkaamassa.

**Väljyys** vaatteissa vaihtelee riippuen vaatteen tyypistä ja muodosta. Oikean koon löytämiseksi suosittelemme että ensin mittaat itsesi, ja päätät sitten minkä koon teet riippuen siitä miten paljon liikkumavaraa ja väljyyttä haluat. Kaavapiirroksista näet valmiin vaatteiden mitat.

**Kirjoneule:** Jos neulot useamman kuin 3-4 silmukkaa yhdellä värillä, kierrä toinen lanka toisen ympäri työn takana, niin työn taakse ei muodostu pitkiä langanjuoksuja.

**Pingotus ja pesu:** Lanka saattaa päästää väriä, jos se pysyy kosteana pitkään. Ole erityisen varovainen, kun pingotat ja peset vaatekappaleita, joissa on käytetty vahvoja kontrastivärejä. Kostuta työ, mieluiten suihkupullon avulla, ja purista varovasti ylimääräinen vesi pois rullaamalla vaate pyyheliinaan. Aseta vaate kuivumaan vaakatasoon kuivalle alustalle ja pingota oikeisiin mittoihin.

## Lyhenteet

### NEULOMINEN

**cm:n** = senttimetrin, **etukpl** = etukappale, **kaksoisyliv** = kaksoisylivetokavennus, **kav** = kavennus, **k-o** = kiertäen oikein, **krs** = kerros, **krs:n** = kerroksen, **krt** = kerta, **lis** = lisäys, **lk** = langankierto, **ns** = nurja silmukka/nurjat silmukat, **o** = oikea silmukka/oikeat silmukat, **p** = puikko/puikot, **reunas** = reunasilmukka, **sileä** = sileä neule, **s** = silmukka/silmukat, **seur** = seuraava, **s-kaari** = silmukkakaari, **takakpl** = takakappale, **yliv** = ylivetokavennus, **2-kav** = kaksoiskavennus

### VIRKKAUS

**cm:n** = senttimetrin, **etukpl** = etukappale, **kav** = kavennus, **kjs** = ketjusilmukka, **kjs-kaari** = ketjusilmukkakaari, **krs** = kerros, **krt** = kerta/kertaa, **krs:n** = kerroksen, **ks** = kiinteä silmukka/kiinteät silmukat, **lis** = lisäys, **lk** = langankierto, **puolip** = puolipylväs, **p** = pylväs, **pp** = pitkäpylväs, **p-ryhmä** = pylväsryhmä, **ps** = piilosilmukka, **reunas** = reunasilmukka, **seur** = seuraava, **s** = silmukka/silmukat, **takakpl** = takakappale