

Järbo
GARN

91219
FUGA



91219. OMA PEITTO PIKKU PRINSSILLE JA PRINSESSALLE

LANGAT Fuga (50% villaa "Superwash", 50%, akryyliä. Kerässä noin 50 g = 121 m)

NEULETIHEYS Noin 23 s x 32 krs sileäänueletta puikoilla nro 3.5 = 10 x 10 cm - tai valitse puikkojen paksuus sen mukaan, että neuletiheys täsmää.

LANKAVAIHTOEHTO Lady, Lady Glitter, Fantasi, Gästrike 3-säik., Mellanraggi, Saga

KOKO Noin 70 x 95 cm

LANGANMENEKKI Noin 360 g (väri 60101)

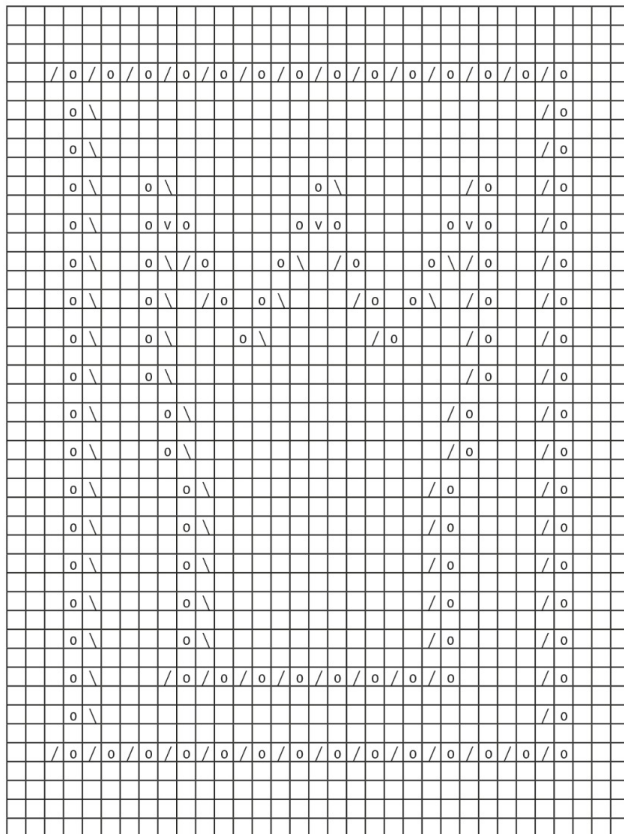
PUIKOT Nro 3.5

PYÖRÖPUIKKO Nro 3.5 (60-80 cm)

PEITTO

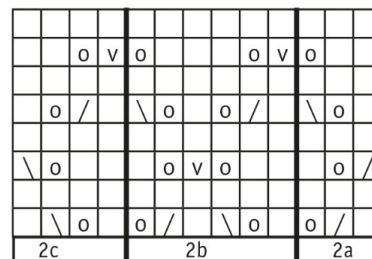
Luo 167 silmukkaa pyöröpuikolla (80 cm) 3.5. Neulo ainoikein 9 krs (ensimmäinen kerros nurjalta). Ainoikein tarkoittaa, että neulotaan oikein sekä oikealla että nurjalla. Neulotaan edestakaisin pyöröpuikolla. **HUOM!** Neulo koko ajan 7 silmukkaa ainoikein joka krs:n alussa ja lopussa. Neulo sen jälkeen K:1 33 s, 7 s ainoikein, K:1 33 s, 7 s ainoikein, K:1 33 s, 7 s, K:1 33 s ja viimeiset 7 silmukkaa. Jatka kunnes koko K:1 on neulottu 1 kerran. Neulo 8 krs ainoikein kaikilla silmukoilla. Neulo nyt K:1 33 s, 7 s ainoikein, 73 keskimmäistä silmukkaa oikein ja sitten 7 s ainoikein, K:1 ja loput 7 s ainoikein. Neulottiin vain oikein, mutta muista, että samalla jatkuu kuvion neulominen. Seur. krs:lla (nurjalta) neulotaan 7 o, K:1, 7 o, nurin keskimmäiset 73 s, 7 o, K:1 ja 7 o. Jatkossa neulotaan K:1 kerran alussa ja kerran lopussa, niiden välissä neulotaan K:2, ts. ensin neulotaan 2a kerran, sen jälkeen toistetaan 2b kunnes 4 s on jäljellä ja sitten neulotaan 2c. Muista neuloa 7 s ainoikein ennen ja jälkeen K:2 ja joka krs:n alussa ja lopussa. Jokaisen K:1 jälkeen neulotaan 8 krs ainoikein. Jatka näin, kunnes on 5 ruutua K:1, jolloin neulotaan 8 krs ainoikein kaikilla silmukoilla. Neulo sen jälkeen K:1 33 s, 7 s ainoikein, K:1, 7 s ainoikein, K:1, 7 s, K:1 ja lopuksi 7 silmukkaa. Jatka näin, kunnes koko K:1 on neulottu 1 kerran. Työn loppuun 10 krs ainoikein ja päätä kiristämättä. Kastele peitto ja pingota vaakatasoon kuivumaan.

K:1



- = oikein oikealla, nurin nurjalla
- / = 2 s oikein yhteen
- \ = neulo 2 s takareunoista oikein yhteen
- v = nosta s, neulo 2 s yhteen, vedä nostettu s ylitse
- o = langankierto

K:2



Vihjeeksi

Kysymysmerkkien välttämiseksi: Lue ohje huolellisesti läpi ennen kuin aloitat työsi.

Neuletiheys: Neulo tai virkkaa aina aluksi koetilkku suositusten mukaan. Jos tiheys ei täsmää, kokeile vaihtaa ohuempiin tai paksumpiin puikkoihin tai koukkuun.

Merkaa koko, jota olet neulomassa tai virkkaamassa, niin ohjeen seuraaminen on helpompaa.

Kaavio: Kaavion seuraaminen on helpompaa, kun laitat viivoittimen sen rivin alle mitä olet neulomassa tai virkkaamassa.

Väljyys vaatteissa vaihtelee riippuen vaatteen tyypistä ja muodosta. Oikean koon löytämiseksi suosittelemme että ensin mittaat itsesi, ja päätät sitten minkä koon teet riippuen siitä miten paljon liikkumavaraa ja väljyyttä haluat. Kaavapiirroksista näet valmiin vaatteen mitat.

Kirjoneule: Jos neulot useamman kuin 3-4 silmukkaa yhdellä värillä, kierrä toinen lanka toisen ympäri työn takana, niin työn taakse ei muodostu pitkiä langanjuoksuja.

Pingotus ja pesu: Lanka saattaa päästää väriä, jos se pysyy kosteana pitkään. Ole erityisen varovainen, kun pingotat ja peset vaatekappaleita, joissa on käytetty vahvoja kontrastivärejä. Kostuta työ, mieluiten suihkupullon avulla, ja purista varovasti ylimääräinen vesi pois rullaamalla vaate pyyheliinaan. Aseta vaate kuivumaan vaakatasoon kuivalle alustalle ja pingota oikeisiin mittoihin.

Lyhenteet

NEULOMINEN

cm:n = senttimetrin, **etukpl** = etukappale, **kaksoisyliv** = kaksoisylivetokavennus, **kav** = kavennus, **k-o** = kiertäen oikein, **krs** = kerros, **krs:n** = kerroksen, **krt** = kerta, **lis** = lisäys, **lk** = langankierto, **ns** = nurja silmukka/nurjat silmukat, **o** = oikea silmukka/oikeat silmukat, **p** = puikko/puikot, **reunas** = reunasilmukka, **sileä** = sileä neule, **s** = silmukka/silmukat, **seur** = seuraava, **s-kaari** = silmukkakaari, **takakpl** = takakappale, **yliv** = ylivetokavennus, **2-kav** = kaksoiskavennus

VIRKKAUS

cm:n = senttimetrin, **etukpl** = etukappale, **kav** = kavennus, **kjs** = ketjusilmukka, **kjs-kaari** = ketjusilmukkakaari, **krs** = kerros, **krt** = kerta/kertaa, **krs:n** = kerroksen, **ks** = kiinteä silmukka/kiinteät silmukat, **lis** = lisäys, **lk** = langankierto, **puolip** = puolipylväs, **p** = pylväs, **pp** = pitkäpylväs, **p-ryhmä** = pylväsryhmä, **ps** = piilosilmukka, **reunas** = reunasilmukka, **seur** = seuraava, **s** = silmukka/silmukat, **takakpl** = takakappale