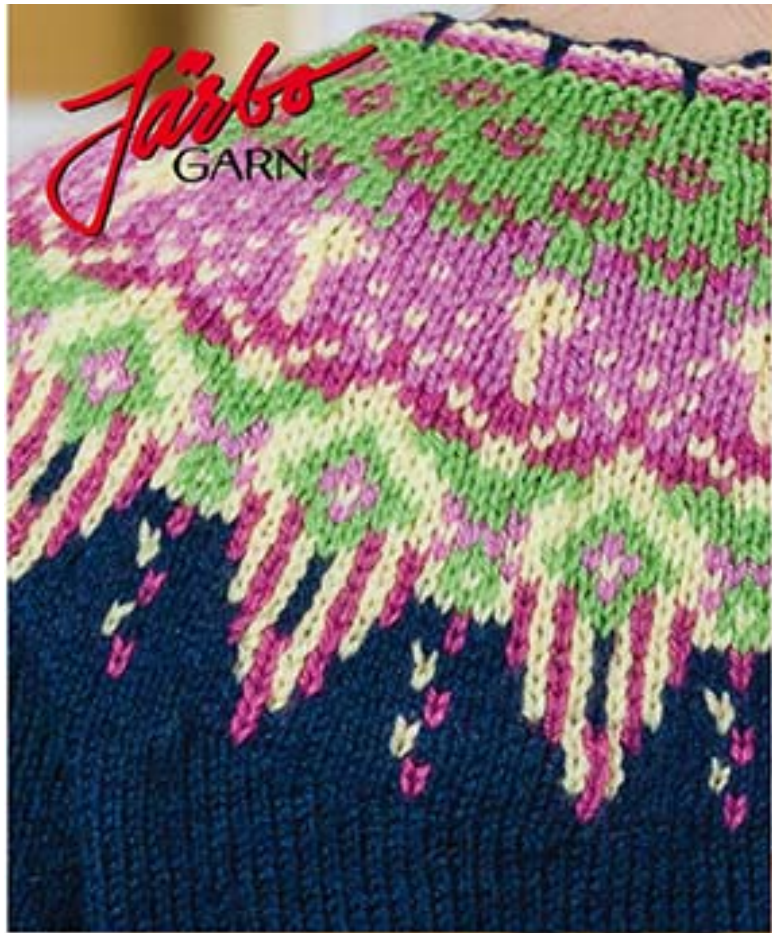


91271
FUGA, SAGA



Järbo
GARN



91271. VILLATAKKI, JOSSA PYÖREÄ KAARROKE

LANGAT (A) Saga (100% villaa "Superwash". Kerässä noin 50 g = 104 m)

NEULETIHEYS Noin 22 s ja 26 krs kirjoneuletta puikoilla nro 4 = noin 22 s ja 28 krs sileää puikoilla nro 4 = 10 x 10 cm.

- Tai valitse puikot sen mukaan, että neuletiheys täsmää.

LANKAVAIHTOEHTO Fuga, Lady, Lady Glitter, Mellanraggi, Gästrike 3-säik., Big Verona

LANGAT (B) Fuga (50% villaa, 50% akryyliä. Kerässä noin 50 g = 121 m)

NEULETIHEYS Noin 22 s ja 26 krs kirjoneuletta puikoilla nro 4 = noin 22 s ja 28 krs sileää puikoilla nro 4 = 10 x 10 cm.

- Tai valitse puikot sen mukaan, että neuletiheys täsmää.

LANKAVAIHTOEHTO Lady, Lady Glitter, Mellanraggi, Gästrike 3-säik., Big Verona

KOOT - EU 32-34(36-38)40-42(44-46)48-50(52-54)

KOOT - NAISET XS(S)M(L)XL(2XL)

RINNANYMPÄRYS Noin 78(88)96(104)114(128) cm.

HIHANPITUUS (A) Noin 42(43)43(44)44(45) cm.

HIHANPITUUS (B) Noin 12(12)12(12)12(12) cm.

KOKOPITUUS Noin 63(63)63(64)64(65) cm.

LANGANMENEKKI (A) SAGA

Väri 1 Noin 400(400)450(450)450(500) g (väri 19021)

Väri 2 Noin 50(50)50(50)50(50) g (väri 19006)

Väri 3 Noin 50(50)50(50)50(50) g (väri 19000)

Väri 4 Noin 50(50)50(50)50(50) g (väri 19010)

Väri 5 Noin 50(50)50(50)50(50) g (väri 19017)

LANGANMENEKKI (B) FUGA

Väri 1 Noin 400(450)450(500)500(550) g (väri 60110)

Väri 2 Noin 50(50)50(50)50(50) g (väri 60140)

Väri 3 Noin 50(50)50(50)50(50) g (väri 60113)

Väri 4 Noin 50(50)50(50)50(50) g (väri 60125)

Väri 5 Noin 50(50)50(50)50(50) g (väri 60164)

PYÖRÖPUIKOT Nro 3.5 ja 4, 60 ja 80 cm

SUKKAPUIKOT Nro 3.5 ja 4

VIRKKUUKOUKKU Nro 3.5

TARVIKKEET 7(7)7(7)7(7) nappia, joista 1 nappi hieman muita suurempi.

OHJEET

1 lis: Nosta lanka kahden s:n välistä, siirrä se vasemmalle puikolle ja neulo se takareunasta oikein tai nurin.

1 käänt kav: nosta 1 s kuin neuloisit sen oikein oikealle puikolle, siirrä se takaisin vasemmalle puikolle (on nyt käännetty), neulo käännetty s ja seur. s takareunoista oikein yhteen.

1 kav: 2 s oikein yhteen.

1 takareunasta o: Neulo 1 o silmukan takareunasta.

Reunas: neulo joka krs:lla ens. ja viim. s oikein. Kun neulot 2 värillä, neulo reunas mol. väreillä joka 2. krs:lla.

Sileää oikea ulospäin: Oikein oikealla ja nurin nurjalla.

Sileää nurja ulospäin: Nurin oikealla ja oikein nurjalla. 1 raita = 2 krs ainaoikein.

Joustinneule:

Krs 1: *1 takareunasta o, 1 n*, toista *-* krs loppuun.

Krs 2: oikea takareunasta o ja nurja nurin.

Toista krs 2.

Käännöksessä kaksoissilmukka: Aseta lanka vasemmalle puikolle 1. s:n päälle, nosta s ja langankierto kuin neuloisit ne nurin, kiristä lanka samalle taakse. Näin muodostuu kaksoissilmukka. Kun myöhemmin neulotaan kaikki s, kaksoissilmukka neulotaan yhtenä (= neulo langankierto ja s yhteen) tällöin neuleeseen ei jää reikää.

PIIRROS

Kun neulotaan edestakaisin: Neulo sileää oikea ulospäin. **Oikealla:** Lue piirros oikealta vasemmalle **Nurjalla:** Lue piirros vasemmalta oikealle.

Kav kaarrokkeessa: Harmaa alue piirroksessa osoittaa kavennuksen: Oikealla ennen kuvion keskis:aa, neulo harmaa s seur. s:n kanssa

yhteen = 1 käänt kav. Vasemmalla kuvion keskis:sta, neulo harmaa s ed. s:n kanssa yhteen = 1 kav. Tämän jälkeen harmaata s ei enää ole. Langat eivät saa kiristää nurjalla.

HUOM! Vaatteen voit neuloa: sileää oikea ulospäin tai sileää nurja ulospäin. Paitsi kaarrokkeen kirjoneule neulotaan piirroksen A mukaan ja sileää oikea ulospäin.

TAKKI (A,B)

TAKA- JA ETUKAPPALE

Neulotaan edestakaisin pyöröpuikolla yhtenä kappaleena kädenteihin asti. Alussa ja lopussa 1 reunas.

Luo 182(206)220(242)264(290) s värillä 1 pyöröpuikolla nro 3.5 ja neulo joustinneuletta edestakaisin noin 5 cm (1. krs = nurjalta): reunas, *1 n, 1 takareunasta o*, toista *-* lopuksi 1 n, reunas. Neulo viim. joustinneule-krs nurjalta. Vaihda pyöröpuikko nro 4 ja neulo sileää oikea ulospäin tai nurja ulospäin. Jaa sen jälkeen takakpl ja etukpl, aseta merkki sivusilmukoiden kohtaan 46. ja 137. s(52. ja 155. s)55. ja 166. s(61. ja 182. s)66. ja 199. s(73. ja 218. s) = 45-90-45 (51-102-51)54-110-54(60-120-60)65-132-65(72-144-72) s kappaleissa ja välissä sivus, joka neulotaan n oikealla ja o nurjalla. 7. sileällä krs:lla (oikealla), tehdään 1 kav sivus:n mol. puolin näin: *neulo kunnes on 3 s ennen sivus:aa, 1 käänt kav, 1 o, 1 n (= sivus), 1 o, 1 kav*, toista *-* toisen sivus:n kohdalla. Toista kav joka 6. krs:lla vielä 6(6)6(6)6(6) krt = yhteensä 154(178)192(214)236(262) s (sivus mukana). **HUOM!** Tässä kohdassa voit halutessasi neuloa takin pidemmäksi tai lyhyemmäksi! Kun työ on 24(24)24(25)25(25) cm, lisää 1 s sivus:n mol. puolin näin: *neulo kunnes on 1 s ennen sivus:aa, 1 lis, 1 o, 1 n (= sivus), 1 o, 1 lis*, toista *-* toisen sivus:n kohdalla. Toista lis joka 8. krs:lla vielä 3(3)3(3)3(4) krt = yhteensä 170(194)208(230)252(282) s (sivus mukana). Kun työ on 42(42)42(43)43(43) cm, päättä sivus ja 5(5)5(5)6(6) s sen mol. puolin kädentietä varten (= 11(11)11(11)13(13) s kummassakin sivussa) ja osat neulotaan erikseen. Päättä sen jälkeen 2(2)2(2)2,2(2,2) s kädentien mol. reunoissa = 35-70-35 (41-82-41) 44-90-44 (50-100-50) 52-106-52 (60-120-60) s taka- ja etukappaleilla. Siirrä s langalle. Neulo sen jälkeen hihat.

PITKÄT HIHAT

Luo 42(44)46(48)50(50) s värillä 1 sukka puikoilla nro 3.5 ja neulo pyöröneuletta, aseta merkki krs:n alkuun. Neulo joustinneuletta 5 cm: *1 takareunasta o, 1 n* toista *-* krs loppuun. Vaihda sukka puikot nro 4 ja neulo sileää oikea ulospäin tai nurja ulospäin, lisää 5(5)5(7)7(9) s tasavälein 1. krs:lla = 47(49)51(55)57(59) s. Kun työ on 12 cm, lisää 1 s merkin mol. puolin näin: 1 o, lisää 1 s, neulo kunnes on 1 s ennen merkkiä, lisää 1 s, 1 o. Lisää näin joka 8. krs:lla yhteensä 10(10)10(10)11(11) krt = 67(69)71(75)79(81) s. Vaihda pyöröpuikolle, kun silmukkamäärä on riittävä. Kun työ on noin 42(43)43(44)44(45) cm, päättä kädentietä varten 6(6)6(6)7(7) s merkin mol. puolin näin. Päättä sen jälkeen 2 s mol. reunoissa = 51(53)55(59)61(63) s. Siirrä s langalle. Neulo toinen hiha samoin. **HUOM!** Hihat voidaan neuloa edestakaisin pyöröpuikolla. Luo silmukkamäärä + 1 s mol. reunoihin reunas:ksi, neulo kädentiehen asti, päättä sen jälkeen reunas.

LYHYET HIHAT

Luo 66(68)70(74)78(80) s värillä 1 sukka puikoilla nro 3.5 tai pyöröpuikolla nro 3.5 ja neulo pyöröneuletta, aseta merkki krs:n alkuun. Neulo joustinneuletta 4 cm: *1 takareunasta o, 1 n*, toista *-* krs loppuun. Vaihda sukka puikot tai pyöröpuikko nro 4 ja neulo sileää oikea ulospäin tai nurja ulospäin, lisää 1. krs:lla 1 s krs:n keskellä = 67(69)71(75)79(81) s. Kun työ on 12 cm, päättä kädentietä varten 6(6)6(6)7(7) s merkin mol. puolin. Päättä sen jälkeen 2 s siitä mol. puolin = 51(53)55(59)61(63) s. Siirrä s langalle. Neulo toinen hiha samoin.

YHDISTÄMINEN PYÖREÄ

KAARROKETTA VARTEN

Kokoa kappaleet yhteen neulomalla kaarroke pyöröpuikolla nro 4. Neulo edestakaisin sileää oikea ulospäin, paitsi 1 reunas mol. reunoissa. Neulo toisen etukappaleen 35(41)44(50)52(60) s, toisen hihan 51(53)55(59)61(63) s, takakappaleen 70(82)90(100)106(120) s, toisen hihan 51(53)55(59)61(63) s ja toisen etukappaleen 35(41)44(50)52(60) s. Säädä samalla silmukkamäärää 0(+2)-1(-1)0(-4) s tasavälein krs:lla = 242(272)287(317)332(362) s. Aseta 4 merkkiä = kappaleiden väliin osoittamaan kav-kohdat. Tee sen jälkeen 1 kav merkintöjen mol. puolin joka 2. krs:lla oikealla näin: Neulo kunnes on 3 s ennen merkkiä, *1 käänt kav, 1 o, merkki, 1 o, 1 käänt kav*, toista *-* 3 muun merkin kohdalla (= 8 kav krs:lla) yhteensä 3 krt, neulo sen jälkeen 3 krs ja kav vielä 1 kerran = 210(240)255(285)300(330) s. **HUOM!** Samaan aikaan 1. kav:n kanssa neulotaan olkapäihin käännökset (ks. ohjeet), jotta olkapäistä tulee hieman korkeammat ennen kuin kaarroke neulotaan.

OLAT

Takakappale: Siirrä takakappaleen keskimmäiset 20(24)25(26)27(28) s langalle. **Etukappale:** Siirrä uloimmat 9(11)12(12)13(13) s kummastakin etukappaleesta omalle langalleen. Sen jälkeen neulotaan käännökset sileää oikea ulospäin näin: **oikea olka:** neulo etukappaleen s, jatka hihan s ja käännä ennen takakpl:n s: 4 s 3 krt ja 2 s 5 krt (4 s 3 krt ja 2 s 5 krt) 3 s 4 krt ja 2 s 5 krt (4 s 4 krt ja 2 s 6 krt) 4 s 4 krt ja 2 s 7 krt (4 s 5 krt ja 2 s 7 krt) ennen takakpl langalla olevia s:ita. Käännä, neulo kunnes on 2 s ennen etukpl langalla olevia s:ita, käännä ennen 3 s, kaikkiaan 8(8)9(10)11(12) krt ennen etukpl. **Vasen olka:** Neulo kuten oikea olka mutta vastakkaiseen suuntaan.

PYÖREÄ KAARROKKE

Neulo sen jälkeen 2(2)2(4)4(4) krs kaikilla 210(240)255(285)300(330) s:lla. **HUOM!** 1. krs:lla neulotaan kaikki kaksois-s yhtenä, ks. ohje. Neulo edestakaisin sileää kirjoneuletta oikea ulospäin piirroksen A mukaan. Etureenassa kuviokerta alkaa ja loppuu nuolen kohdassa. Toista kuviokerta 14(16)17(19)20(22) krt krs:lla. Aloita 1. krs katkoviivan kohdasta. Tee 1 kav jokaisen harmaan kentän kohdassa, ks. ohje kohdasta

”piirros” edellä. Kun piirroksen 35. krs neulotaan, siirrä uloimmat 10(11)12(13)13(13) s mol. reunoissa langalle pääntietä varten, neulo edestakaisin, käännöksessä kaksoissilmukka (ks. ohje) siirrä vielä s langalle pääntietä varten joka 2. krs:lla näin: käännä 1,1,2,4 (1,1,2,4) 1,1,2,4 (1,1,2,4) 1,1,2,2,4 (1,1,2,2,4) s ennen kaksois-s:aa, eli siirrä s langalle. Neulo 1 krs värillä 4 kaikilla loppuilla s:illa ja säädä tasavälein silmukkamääräksi: 102(102)108(114)118(122) s. Siirrä s langalle.

TAMPPI

Luo 3 s värillä 1 sukkapuikoilla nro 3.5, 1. krs = nurjalta. Neulo sen jälkeen piirroksen B mukaan, lisää ja kavenna mol. reunoissa joka 2. krs:lla piirroksen mukaan. **Reuna:** Poimi 44 s pyöröpuikolla nro 3.5 kummaltakin pitkältä sivulta sekä lisää päissä 1 s jokaiseen 3 s:aan = 100 s. Neulo 3 krs sileää oikea ulospäin, samaan aikaan 2. krs:lla lisätään 2 s kummassakin päissä = 104 s. Siirrä s langalle. Poimi sen jälkeen toisella pyöröpuikolla nro 3,5 sama määrä s kuin oikealta, mutta nyt nurjalta luomisreunasta. Neulo 3 krs sileää oikea ulospäin, jätä odottamaan. Siirrä s langalta toiselle pyöröpuikolle. **Oikealta:** Aseta puikot vierekkäin ja neulo s 2 oikein yhteen, yksi s kummaltakin puikolta. Neulo 1 krs nurin, 1 krs oikein. Käännä työ ja neulo nurjalta: neulo kaksinkertaisella langalla kaikki s 2 oikein yhteen, päätä ne samalla löysästi. **HUOM!** Voit myös neuloa yhden sivun kerrallaan, mahd. sukkapuikoilla jos niin on helpompaa. Ompele sen jälkeen reunat päistä yhteen silmukapistoin.

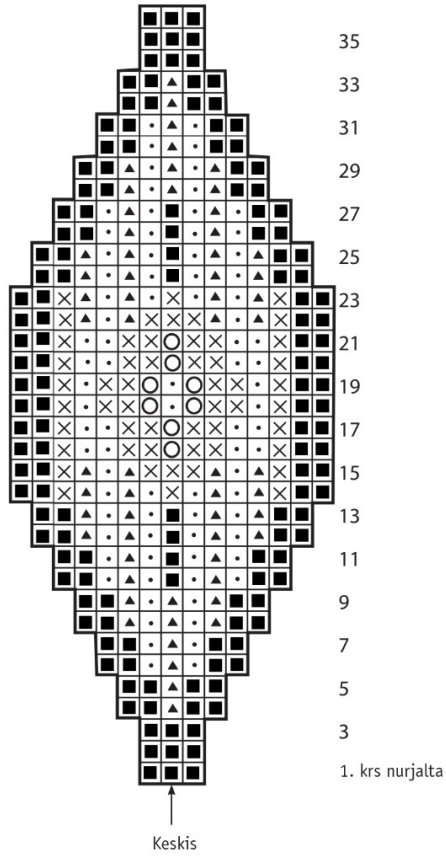
ETUREUNAT JA PÄÄNTIE

Oikea etureuna: Poimi värillä 1 ja värillä 4 pyöröpuikolla nro 3.5 oikealta 136(136)140(140)142(142) s reunasta. Aloita värillä 1 ja vaihda väri 4 etureunassa piirroksen 11. krs:lla, ks. piirros ja kuva. Neulo 2 krs sileää oikea ulospäin, 1. krs = nurjalta, jätä odottamaan. Poimi sen jälkeen toisella pyöröpuikolla nro 3,5 sama määrä s kuin oikealta, mutta nyt nurjalta luomisreunasta ja samoilla väreillä kuin oikealta. Neulo 3 krs sileää oikea ulospäin, jätä odottamaan. **Oikealta:** Jatka reunassa kummallakin värillä kuten aiemmin, aseta puikot vierekkäin ja neulo s kaksittain yhteen, yksi s kummaltakin puikolta. Neulo ainoikein, neulo 1. krs oikein nurjalta. Seur. krs:lla oikealla tehdään 8 napinläpää näin: 4(4)7(7)9(9) o helmasta, *1 kav, 2 langankiertoa puikolle, 1 käänt kav, 17 o*, toista *-* vielä 5 krt, loppuksi 1 kav, 2 langankiertoa puikolle, 1 käänt kav, 2(2)3(3)3(3) o pääntien reunassa. Seur. krs:lla neulotaan 1. langankierto oikein ja 2. langankierto takareunasta oikein. Neulo 2 krs oikein. **Nurjalta:** neulo kaksinkertaisella langalla, kaikki s 2 oikein yhteen, päätä ne samalla löysästi. **Vasen etureuna:** Neulotaan kuten oikea, mutta vastakkaiseen suuntaan ja ilman napinläpiä. **Pääntie:** Neulo pyöröpuikolla nro 3.5 ja värillä 4, neulo o kaikki pääntien s langoilta = 102(102)108(114)118(122) s. Neulo ainoikein, 1. krs värillä 4 nurjalta. Sen jälkeen neulo 2 krs oikein joka värillä, väri 3, väri 5, väri 2. Jätä s odottamaan. Virkkaa ja päätä reuna virkkuukoukulla nro 3.5 ja värillä 1, samalla virkataan pykäreuna näin: työnä virkkuukoukku oikean etukappaleen 1. s:aan, ota väri 1, virkkaa 1 ps, sen jälkeen 1 ks 1. s:aan 4 raitaa alempana (= raita värillä 1) ja kiristä, niin että muodostuu kaari, ks. kuva. Jatka sen jälkeen: *1 kjs, 1 ps jokaiseen seur. 2 s:aan pääntiessä, 1 pykä seur. s:aan (= 2 kjs, 1 ks 1. kjs:aan, 1 ps samaan s:aan), 1 ps jokaiseen seur. 2 s:aan pääntiessä, 1 kjs, 1 ks seur. s:aan 4 raitaa alempana, kiristä *, toista *-* pääntien ympäri. **HUOM!** Laske pääntien s, yksi kaari = noin 6 s, säädä loput s etureunaa lähestyttäessä.

VIIMEISTELY

Päättele kaikki langat. Levitä työ oikeisiin mittoihinsa kosteiden pyyhkeiden väliin ja anna niiden kuivua. Ompele hihansaumat, käytä reunas saumanvaraksi, ompele kainalosaumat. Höyrytä saumat varovasti. Kiinnitä napit. **Tamppi:** Aseta tamppi keskelle takakappaletta vyötärön korkeudelle, noin 21 cm helmasta. Rypytä takakappaletta tampin alle, sovita väljyys vyötärön mukaiseksi tai halutun levyiseksi. Kiinnitä tamppi molemmista päistä, ks. kuva.

91271. Tampin piirros



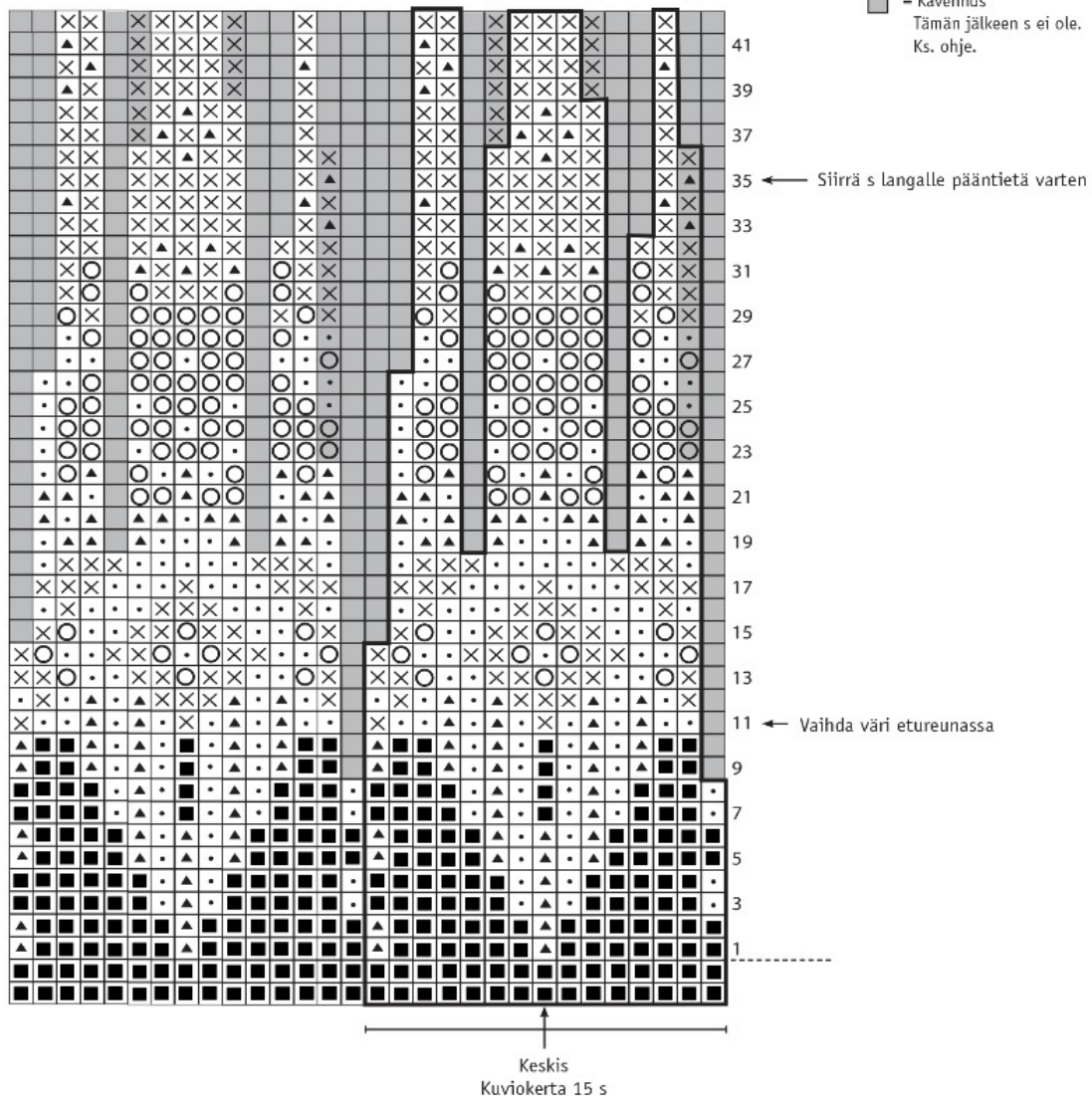
91271. Merkkien selitykset

- = A - Väri 1: väri 19021
= B - Väri 1: väri 60110
- ◻ = A - Väri 2: väri 19006
= B - Väri 2: väri 60140
- ▲ = A - Väri 3: väri 19000
= B - Väri 3: väri 60113
- ⊗ = A - Väri 4: väri 19010
= B - Väri 4: väri 60125
- ⊙ = A - Väri 5: väri 19017
= B - Väri 5: väri 60164
- = Kavennus
Tämän jälkeen s ei ole.
Ks. ohje.

91271. Merkkien selitykset

- - A - Väri 1: väri 19021
- B - Väri 1: väri 60110
- - A - Väri 2: väri 19006
- B - Väri 2: väri 60140
- ▲ - A - Väri 3: väri 19000
- B - Väri 3: väri 60113
- ⊗ - A - Väri 4: väri 19010
- B - Väri 4: väri 60125
- - A - Väri 5: väri 19017
- B - Väri 5: väri 60164
- - Kavennus
Tämän jälkeen s ei ole.
Ks. ohje.

91271. Kaarrokkeen piirros A



Vihjeeksi

Kysymysmerkkien välttämiseksi: Lue ohje huolellisesti läpi ennen kuin aloitat työsi.

Neuletiheys: Neulo tai virkkaa aina aluksi koetilkkua suositusten mukaan. Jos tiheys ei täsmää, kokeile vaihtaa ohuempia tai paksumpia puikkoihin tai koukkuun.

Merkkaa koko, jota olet neulomassa tai virkkaamassa, niin ohjeen seuraaminen on helpompaa.

Kaavio: Kaavion seuraaminen on helpompaa, kun laitat viivoittimen sen rivin alle mitä olet neulomassa tai virkkaamassa.

Väljyys vaatteissa vaihtelee riippuen vaatteiden tyypistä ja muodosta. Oikean koon löytämiseksi suosittelemme että ensin mittaat itsesi, ja päätät sitten minkä koon teet riippuen siitä miten paljon liikkumavaraa ja väljyyttä haluat. Kaavapiirroksista näet valmiin vaatteiden mitat.

Kirjoneule: Jos neulot useamman kuin 3-4 silmukkaa yhdellä värillä, kierrä toinen lanka toisen ympäri työn takana, niin työn taakse ei muodostu pitkiä langanjuoksuja.

Pingotus ja pesu: Lanka saattaa päästää väriä, jos se pysyy kosteana pitkään. Ole erityisen varovainen, kun pingotat ja peset vaatekappaleita, joissa on käytetty vahvoja kontrastivärejä. Kostuta työ, mieluiten suihkupullon avulla, ja purista varovasti ylimääräinen vesi pois rullaamalla vaate pyyheliinaan. Aseta vaate kuivumaan vaakatasoon kuivalle alustalle ja pingota oikeisiin mittoihin.

Lyhenteet

NEULOMINEN

cm:n = senttimetrin, **etukpl** = etukappale, **kaksoisyliv** = kaksoisylivetokavennus, **kav** = kavennus, **k-o** = kiertäen oikein, **krs** = kerros, **krs:n** = kerroksen, **krt** = kerta, **lis** = lisäys, **lk** = langankierto, **ns** = nurja silmukka/nurjat silmukat, **o** = oikea silmukka/oikeat silmukat, **p** = puikko/puikot, **reunas** = reunasilmukka, **sileä** = sileä neule, **s** = silmukka/silmukat, **seur** = seuraava, **s-kaari** = silmukkakaari, **takakpl** = takakappale, **yliv** = ylivetokavennus, **2-kav** = kaksoiskavennus

VIRKKAUS

cm:n = senttimetrin, **etukpl** = etukappale, **kav** = kavennus, **kjs** = ketjusilmukka, **kjs-kaari** = ketjusilmukkakaari, **krs** = kerros, **krt** = kerta/kertaa, **krs:n** = kerroksen, **ks** = kiinteä silmukka/kiinteät silmukat, **lis** = lisäys, **lk** = langankierto, **puolip** = puolipylväs, **p** = pylväs, **pp** = pitkäpylväs, **p-ryhmä** = pylväsryhmä, **ps** = piilosilmukka, **reunas** = reunasilmukka, **seur** = seuraava, **s** = silmukka/silmukat, **takakpl** = takakappale