

**Järbo**  
GARN®



A.1

A.2

91381

SOFT COTTON  
JÄRBO 8/4



B.1

B.2



B.2



A.3



C.1

C.2



C.3

## 91381. ELÄINKUVIOISET PANNULAPUT

**LANGAT (A)** Soft Cotton (100% puuvillaa. Kerässä noin 50 g = 80 m)

**LANGAT (B,C)** Järbo 8/4 (100% puuvillaa "merseroitua & kiillotettua". Kerässä noin 50 g = 170 m)

**VIRKKAUSTIHEYS (B,C)** Noin 21 ks ja 27 krs virkkuukoukulla nro 2.5 = 10 cm.

**VIRKKAUSTIHEYS (A)** Noin 20 ks ja 20 krs virkkuukoukulla nro 3.5 = 10 cm.

**KOKO** Noin 18 x 20 cm **(A)**, Noin 14 x 13 cm **(B,C)**

**LANGANMENEKKI (A.1)** (50 g kutakin seuraavaa väriä riittää 3 pannulappuun: A.1, A.2, A.3)

**Pohjaväri** Noin 25 g (väri 8824)

**Väri 1** Noin 20 g (väri 8802)

**Väri 2** Noin 5 g (väri 8843)

**LANGANMENEKKI (A.2)**

**Pohjaväri** Noin 25 g (väri 8843)

**Väri 1** Noin 20 g (väri 8824)

**Väri 2** Noin 5 g (väri 8802)

**LANGANMENEKKI (A.3)**

**Pohjaväri** Noin 25 g (väri 8802)

**Väri 1** Noin 20 g (väri 8843)

**Väri 2** Noin 5 g (väri 8824)

**LANGANMENEKKI (B.1)** (50 g kutakin seuraavaa väriä riittää 3 pannulappuun: B.1, B.2, B.3)

**Pohjaväri** Noin 25 g (väri 32018)

**Väri 1** Noin 20 g (väri 32001)

**Väri 2** Noin 5 g (väri 32026)

**LANGANMENEKKI (B.2)**

**Pohjaväri** Noin 25 g (väri 32026)

**Väri 1** Noin 20 g (väri 32018)

**Väri 2** Noin 5 g (väri 32001)

**LANGANMENEKKI (B.3)**

**Pohjaväri** Noin 25 g (väri 32001)

**Väri 1** Noin 20 g (väri 32026)

**Väri 2** Noin 5 g (väri 32018)

**LANGANMENEKKI (C.1)** (50 g kutakin seuraavaa väriä riittää 3 pannulappuun: C.1, C.2, C.3)

**Pohjaväri** Noin 40 g (väri 32028)

**Väri 1** Noin 5 g (väri 32000)

**Väri 2** Noin 5 g (väri 32012)

**LANGANMENEKKI (C.2)**

**Pohjaväri** Noin 40 g (väri 32012)

**Väri 1** Noin 5 g (väri 32028)

**Väri 2** Noin 5 g (väri 32000)

**LANGANMENEKKI (C.3)**

**Pohjaväri** Noin 40 g (väri 32000)

**Väri 1** Noin 5 g (väri 32012)

**Väri 2** Noin 5 g (väri 32028)

**VIRKUUUKOUKKU** Nro 2.5 **(B,C)**, Nro 3.5 **(A)**

### OHJEITA

**Pannulappu, joissa tausta (B & C):** Kun virkataan monella värillä: Anna sen langan, jolla ei virkata, kulkea löysänä nurjalla. Varo ettei työ kiristy! Tausta sitten peittää nurjalla olevat langat.

**Pannulappu (A):** Kun virkataan monella värillä: Kun kerroksella virkataan useammalla värillä, virkkaa niiden lankojen ympäri, joilla ei virkata.

## VIRKKAUSOHJEET

**Ketjusilmukka (kjs):** Tee langasta silmukka ja työnnä virkkuukoukku silmukkaan, tee langankierto ja vedä lanka koukulla olevan silmukan läpi. Toista, kunnes on tarvittava määrä kjs.

**Kiinteäsilmukka (ks):** Työnnä koukku ed. krs:n s:aan, vedä lanka (= 2 s koukulla), tee langankierto, vedä lanka 2 s:n läpi.

## PÄÄLLYS (A,B,C)

**Pannulappu (B,C):** Pohjaväri ja virkkuukoukku nro 2,5: Virkkaa 36 kjs.

**Pannulappu (A):** Pohjaväri ja virkkuukoukku nro 3.5: Virkkaa 36 kjs.

**Kerros 1:** Virkkaa 1 ks toiseen s:aan koukusta lukien, virkkaa vielä 34 ks, käännä. (35 s)

**Kerros 2:** 1 kjs (kääntösilmukka), 1 ks joka ks:aan kerros loppuun. (35 s)

Aloita haluamasi kuvion virkkaaminen (kettu tai pöllö). Jokainen ruutu vastaa yhtä ks:aa. Oikealla puolella kuvio luetaan oikealta vasemmalle, ja nurjalla vasemmalta oikealle. **HUOM!** Tee joka krs:n alussa 1 kjs (kääntösilmukka).

Kun kuvio on valmis, toista kerros 2 vielä 2 krt. Katkaise lanka ja päättele langanpää.

## TAUSTA (B,C)

**Pohjaväri ja virkkuukoukku nro 2,5:** Virkkaa 36 kjs.

**Kerros 1:** Virkkaa 1 ks toiseen s:aan koukusta lukien, virkkaa vielä 34 ks, käännä. (35 s)

**Kerros 2:** Tee 1 kjs (kääntösilmukka), virkkaa 1 ks joka ks:aan, kerros loppuun. (35 s)

Toista kerros 2 vielä 37 krt. Katkaise lanka ja päättele langanpää.

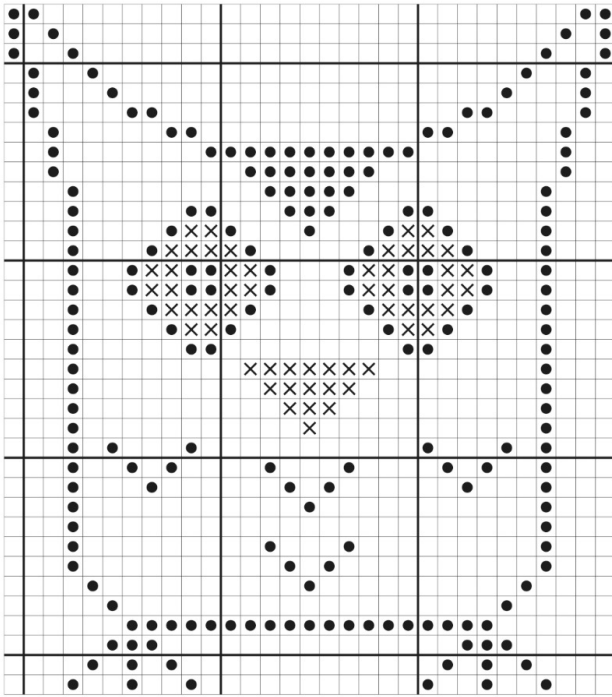
## VIIMEISTELY (B,C)

**Pannulappu (A):** Virkkaa pannulapun ympäri 1 ks joka s:aan/kerrokseen, ja 3 ks jokaiseen neljään kulmaan.

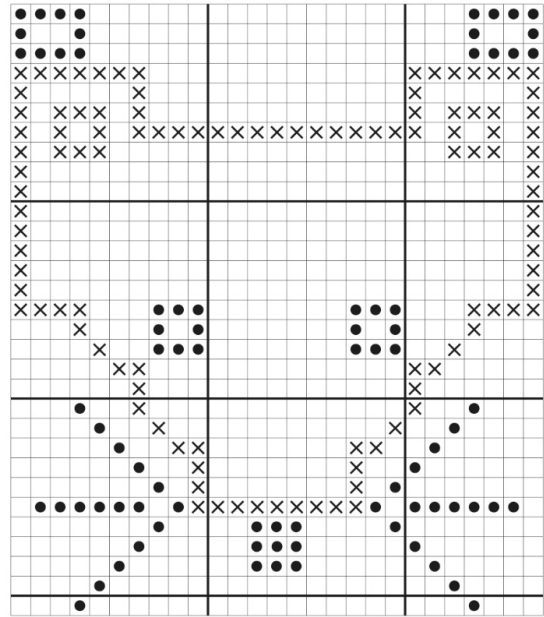
**Pannulappu (B,C):** Aseta päällys ja tausta päällekkäin nurjat sisäänpäin. Virkkaa reunat yhteen - 1 ks joka s:aan/kerrokseen aloittaen oikeasta kulmasta. Jokaiseen kulmaan virkataan lisäksi 3 ks. Kerroksen lopuksi ps oikean kulman ens. ks:aan.

**Ripustuslenkki kulmaan (A,B,C):** Virkkaa 18 kjs ripustimeksi. Virkkaa vielä 1 ps samaan silmukkaan kuin aiemmin. Käännä ja virkkaa 1 ks jokaiseen kjs:aan. Lopuksi vielä 1 ps samaan silmukkaan kuin aiemmin. Katkaise lanka ja päättele langanpää.

91381. Piirros A, B – Pöllö



91381. Piirros C – Kettu



91381. Merkkien selitykset

- = Pohjaväri
- = Väri 1
- × = Väri 2

## Vihjeeksi

**Kysymysmerkkien välttämiseksi:** Lue ohje huolellisesti läpi ennen kuin aloitat työsi.

**Neuletiheys:** Neulo tai virkkaa aina aluksi koetilkku suositusten mukaan. Jos tiheys ei täsmää, kokeile vaihtaa ohuempiin tai paksumpiin puikkoihin tai koukkuun.

**Merkkaa** koko, jota olet neulomassa tai virkkaamassa, niin ohjeen seuraaminen on helpompaa.

**Kaavio:** Kaavion seuraaminen on helpompaa, kun laitat viivoittimen sen rivin alle mitä olet neulomassa tai virkkaamassa.

**Väljyys** vaatteissa vaihtelee riippuen vaateen tyypistä ja muodosta. Oikean koon löytämiseksi suosittelemme että ensin mittaat itsesi, ja päätät sitten minkä koon teet riippuen siitä miten paljon liikkumavaraa ja väljyyttä haluat. Kaavapiirroksista näet valmiin vaateen mitat.

**Kirjoneule:** Jos neulot useamman kuin 3-4 silmukkaa yhdellä värillä, kierrä toinen lanka toisen ympäri työn takana, niin työn taakse ei muodostu pitkiä langanjuoksuja.

## Lyhenteet

### NEULOMINEN

**cm:n** = senttimetrin, **etukpl** = etukappale, **kaksoisyliv** = kaksoisylivetokavennus, **kav** = kavennus, **k-o** = kiertäen oikein, **krs** = kerros, **krs:n** = kerroksen, **krt** = kertaa, **lis** = lisäys, **lk** = langankierto, **ns** = nurja silmukka/nurjat silmukat, **o** = oikea silmukka/oikeat silmukat, **p** = puikko/puikot, **reunas** = reunasilmukka, **sileä** = sileä neule, **s** = silmukka/silmukat, **seur** = seuraava, **s-kaari** = silmukakkaari, **takakpl** = takakappale, **yliv** = ylivetokavennus, **2-kav** = kaksoiskavennus

### VIRKKAUS

**cm:n** = senttimetrin, **etukpl** = etukappale, **kav** = kavennus, **kjs** = ketjusilmukka, **kjs-kaari** = ketjusilmukakkaari, **krs** = kerros, **krt** = kerta/kertaa, **krs:n** = kerroksen, **ks** = kiinteä silmukka/kiinteät silmukat, **lis** = lisäys, **lk** = langankierto, **puolip** = puolipylväs, **p** = pylväs, **pp** = pitkäpylväs, **p-ryhmä** = pylväsryhmä, **ps** = piilosilmukka, **reunas** = reunasilmukka, **seur** = seuraava, **s** = silmukka/silmukat, **takakpl** = takakappale