

Järbo
GARN®

91386
FUGA
FUGA TWEED



91386. NEULEPUSERO, JOSSA XOXO-KUVIOT JA HELMINEULEREUNAT

LANGAT

Fuga Tweed (40% villaa "Superwash", 57% akryyliä, 3% viskoosia. Kerässä noin 50 g = 121 m)

Fuga (50% villaa "Superwash", 50% akryyliä. Kerässä noin 50 g = 121 m)

NEULETIHEYS Noin 20 s x 28 krs = 10 x 10 cm

LANKAVAIHTOEHTO Big Verona, Fantasi, Gästrike 3-säik., Lady, Lady Glitter, Mellanraggi, Saga **SENTTIKOOT** 92-98(104-110)116-122(128-134)140-146(152-158)164-170 cm

KOOT - IKÄ 1½-3(3-5)5-7(7-9)9-11(11-13)13-14 + v.

RINNANYMPÄRYS Noin 54-55(56-57)58-61(64-67)70-73(76-79)82-85

RINNANYMPÄRYS Noin 70(73)77(84)90(97)103 cm

KOKOPITUUS Noin 40(45)50(54)58(62)65 cm

HIHANPITUUS Noin 26(29)32(36)41(46)47 cm

LANGANMENEKKI

Pohjaväri Noin 250(250)300(300)350(350)400g (väri 60153, harmaa tweed)

Väri 1 Noin 50(50)50(50)50(50)50 g (60124, punainen)

Väri 2 Noin 50(50)50(50)50(50)50 g (60169, vihreä)

Väri 3 Noin 50(50)50(50)50(50)50 g (60167, sininen)

PUIKOT Nro 4

OHJEET

Reunasilmukka: Uloin s mol. reunoissa neulotaan oikein joka kuviossa.

Lisäys: Neulo reunasilmukka, nosta lanka 2 s:n välistä, käännä se ja neulo se oikein, neulo kunnes 1 s on jäljellä, nosta lanka 2 s:n välistä, käännä se ja neulo se oikein, neulo reunas.

Helmineule: **Krs 1:** 1 o, 1 n. **Krs 2:** oikea nurin, nurja oikein.

TAKAKAPPALE

Luo 69(73)77(83)91(97)103 s puikoilla 4mm. Neulo helmineuletta 8 krs, paitsi reunasilmukka. Jatka sileää 0,2,1,0,3,3,0 cm ja aloita sitten piirros. Kun työ on 39(43)48(52)56(60)63 cm, päättää keskimmäiset 21,21,23,23,25,27,27 s. Neulo olat erikseen ja päättää vielä 1,1(1,1)2-1(2-1)2,1(3)3 s pääntien reunassa. Päättää takakappale, kun se on 41(45)50(55)60(62)65 cm.

ETUKAPPALE

Luo ja neulo kuten takakappale, kunnes työ on 27,32,35,40,44,45,47 cm. Neulo 3 krs helmineuletta keskimmäisillä 7 s:lla, päättää seur. krs:lla keskimäinen s halkiota varten ja neulo olat erikseen. Neulo halkion mol. puolin 3 silmukkaa helmineuletta. Kun työ on 36,41,45,50,54,55,57 cm, päättää vielä 5,3,2,1,1(5,3,2,1,1)6,3,2,2,1(6,3,2,1,1,1) 6,3,2,2,1,1 (7,3,2,2,1,1)7,3,2,2,1,1 s pääntien reunassa. Päättää etukappale samalla korkeudella kuin takakappale.

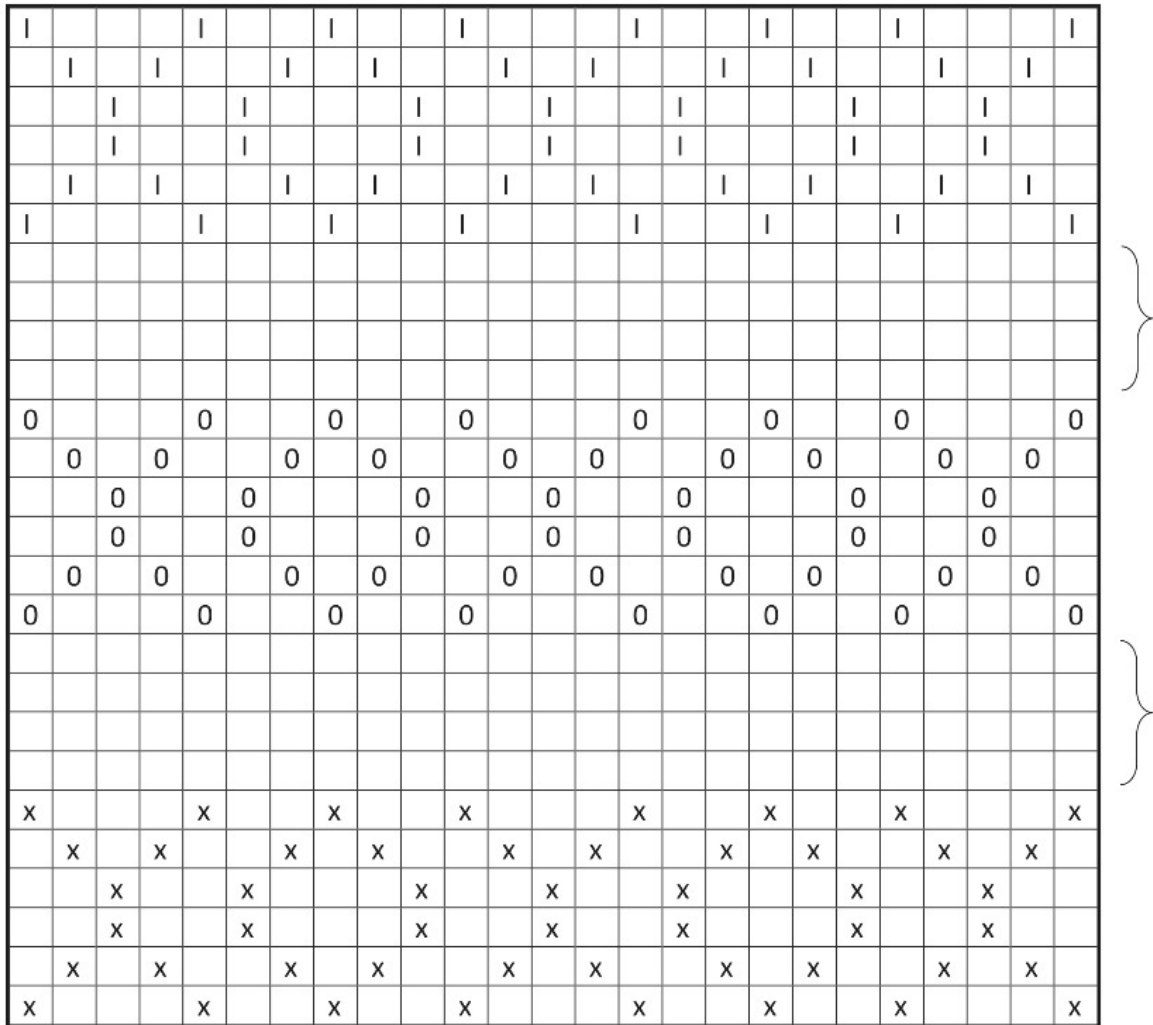
HIHAT

Luo 41(43)45(47)49(49)51 s ja neulo 8 krs helmineuletta. Jatka sileää ja neulo raitakuvio aloittaen piirroksen keskikohdan mukaan ja samalle korkeudelle kuin takakappaleella. Kun on neulottu 4 cm aloita lisäten 1 s mol. reunoissa ennen reunasilmukkaa (ks. lisäys), toista joka 3.-joka 4. krs:n välein (joka 3.-joka 4. krs:n) joka 3.-joka 4. krs:n (joka 4. krs:n) joka 4.-joka 6. krs:n (joka 6. krs:n) joka 6. krs:n välein, kunnes hihassa on 69(75)83(89)91(95)99 s. Päättää, kun hiha on 26(29)32(36)41(46)47 cm.

VIIMEISTELY

Päättelä langanpäät. Ompele olkasaumat. Neulo silmukat pääntiehen puikoilla 4 oikealta näin: 1 s jokaiseen päätettyyn s:aan, 1 s joka 2. krs:seen, silmukkaluvun tulee täsmätä, niin että alussa ja lopussa voit neuloa helmineuletta 3 silmukkaa halkion mol. puolin. Neulo 1. krs nurjalta nurin, paitsi helmineuletta halkion reunoissa. Seur. 3 krs neulotaan helmineuletta. Päättää sopivan löysästi. Ompele hihansaumat ja kiinnitä hihat. Ompele sivusaumat. Puno 2 nyöriä, noin 25-28 cm, ja kiinnitä pääntiehen näin: työnnä taitettu pää halkion reunan läpi, levitä silmukaksi ja vedä solmupää silmukan läpi. Kostuta pusero ja levitä (kiinnitä) nuppineuloin pehmeälle alustalle oikeisiin mittoihinsa.

91386. Piirros



↑
Keskikohta Aloita neulominen piirroksen oikeasta laidasta

91386. Merkkien selitykset

X = väri 1 (60124, punainen)

O = väri 2 (60169, vihreä)

| = väri 3 (60167, sininen)

} = 14 krs jokaisen väriraidan välissä

Vihjeeksi

Kysymysmerkkien välttämiseksi: Lue ohje huolellisesti läpi ennen kuin aloitat työsi.

Neuletiheys: Neulo tai virkkaa aina aluksi koetilkku suositusten mukaan. Jos tiheys ei täsmää, kokeile vaihtaa ohuempiin tai paksumpiin puikkoihin tai koukkuun.

Merkaa koko, jota olet neulomassa tai virkkaamassa, niin ohjeen seuraaminen on helpompaa.

Kaavio: Kaavion seuraaminen on helpompaa, kun laitat viivoittimen sen rivin alle mitä olet neulomassa tai virkkaamassa.

Väljyys vaatteissa vaihtelee riippuen vaatteen tyypistä ja muodosta. Oikean koon löytämiseksi suosittelemme että ensin mittaat itsesi, ja päätät sitten minkä koon teet riippuen siitä miten paljon liikkumavaraa ja väljyyttä haluat. Kaavapiirroksista näet valmiin vaatteen mitat.

Kirjoneule: Jos neulot useamman kuin 3-4 silmukkaa yhdellä värillä, kierrä toinen lanka toisen ympäri työn takana, niin työn taakse ei muodostu pitkiä langanjuoksuja.

Pingotus ja pesu: Lanka saattaa päästää väriä, jos se pysyy kosteana pitkään. Ole erityisen varovainen, kun pingotat ja peset vaatekappaleita, joissa on käytetty vahvoja kontrastivärejä. Kostuta työ, mieluiten suihkupullon avulla, ja purista varovasti ylimääräinen vesi pois rullaamalla vaate pyyheliinaan. Aseta vaate kuivumaan vaakatasoon kuivalle alustalle ja pingota oikeisiin mittoihin.

Lyhenteet

NEULOMINEN

cm:n = senttimetrin, **etukpl** = etukappale, **kaksoisyliv** = kaksoisylivetokavennus, **kav** = kavennus, **k-o** = kiertäen oikein, **krs** = kerros, **krs:n** = kerroksen, **krt** = kerta, **lis** = lisäys, **lk** = langankierto, **ns** = nurja silmukka/nurjat silmukat, **o** = oikea silmukka/oikeat silmukat, **p** = puikko/puikot, **reunas** = reunasilmukka, **sileä** = sileä neule, **s** = silmukka/silmukat, **seur** = seuraava, **s-kaari** = silmukkakaari, **takakpl** = takakappale, **yliv** = ylivetokavennus, **2-kav** = kaksoiskavennus

VIRKKAUS

cm:n = senttimetrin, **etukpl** = etukappale, **kav** = kavennus, **kjs** = ketjusilmukka, **kjs-kaari** = ketjusilmukkakaari, **krs** = kerros, **krt** = kerta/kertaa, **krs:n** = kerroksen, **ks** = kiinteä silmukka/kiinteät silmukat, **lis** = lisäys, **lk** = langankierto, **puolip** = puolipylväs, **p** = pylväs, **pp** = pitkäpylväs, **p-ryhmä** = pylväsryhmä, **ps** = piilosilmukka, **reunas** = reunasilmukka, **seur** = seuraava, **s** = silmukka/silmukat, **takakpl** = takakappale