

Järbo  
GARN

91395  
MINI ULL



## 91395. JULKULOR

**GARNALTERNATIV** Mini Akryl, Mini Akryl Print, Mini Akryl Metallic, Mini Akryl Neon

**MÅTT** Ca 8 cm i diameter

**GARNÅTGÅNG** Ca 5 g (fg 1, 80552/80501 rött)

Ca 5 g (fg 2, 80551/80501 vitt)

**MASKTÄTHET** Ca 24 m x 32 v på st nr 3 = 10 x 10 cm - eller anpassa grovleken på stickor så masktätheten stämmer.

**STRUMPSTICKOR** Nr 3

**VIRKNÅL** Nr 3

**TILLBEHÖR** Fyllnadsvadd

### FÖRKLARINGAR

**Öka 1 m:** Tag upp tråden mellan 2 m, vrid den och sticka den rät.

**Intagning:** Sticka 2 rm tills.

Ökningar och intagningar görs innanför en kantmaska i var sida på varje sticka.

Hela kulan är slätstickad = rm alla varv när det stickas runt.

### JULKULA

**Varv 1:** Lägg med fg 1 upp 12 m på st nr 3 och fördela m på 4 strumpstickor.

Följ därefter diagrammet från höger till vänster på varje sticka (diagrammet visar  $\frac{1}{4}$ ; av julkulan = 1 sticka).

**Varv 2:** Sticka utan ökningar.

**Varv 3:** \*Sticka 1 rm, öka 1 m, 2 rm\*, upprepa \*-\* på varje sticka.

**Varv 4-27:** Sticka mönster och ökningar enligt diagrammet. Öka som ovan.

**Varv 28:** \*Sticka 1 rm, 2 rm tills, 10 rm, 2 rm tills, 1 rm\*, upprepa \*-\* på varje sticka.

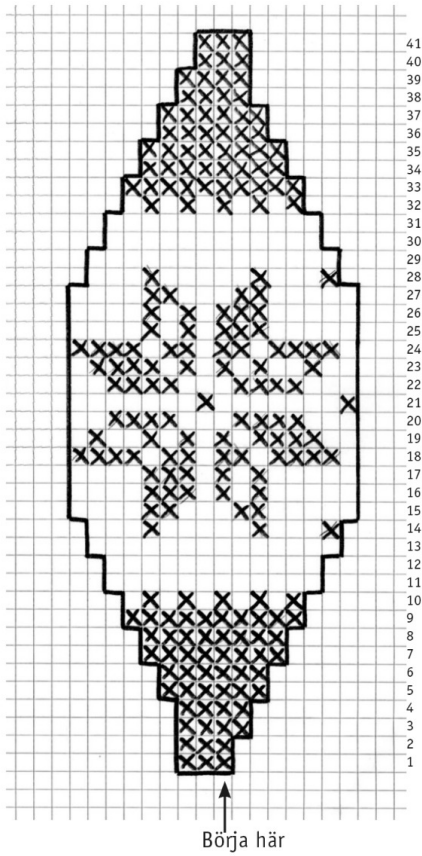
**Varv 29-40:** Sticka mönster och intagningar enligt diagrammet. Gör intagningar som ovan.

**Varv 41:** Klipp av garnet ca 20-30 cm och drag genom samtliga maskor.

### MONTERING

Fyll kulan med stoppning. Sy ihop hålet med några stygn. Virka ett band av luftmaskor som mäter ca 10 cm, vik på mitten och sy fast öglan på kulan.

91395. Diagram



91395. Teckenförklaring

- ☒ = fg 1
- = fg 2

## Tips & Råd

**För att undvika frågetecken:** Tänk på att läsa igenom mönstret noga innan du påbörjar ditt arbete.

**Masktäthet:** Sticka eller virka alltid en provlapp enligt rekommendationen. Stämmer det inte med masktätheten som anges, prova med tunnare eller grövre stickor eller virknål. Om masktätheten inte stämmer kan resultatet få fel mått och form.

**Markera** storleken du stickar eller virkar så är det lättare att följa beskrivningstexten.

**Diagram:** Det underlättar att följa med i diagrammet om du sätter en linjal längs med den rad du stickar eller virkar.

**Rörelsevidden** på plaggen i våra mönster varierar beroende på plaggets typ och form. För att hitta rätt storlek rekommenderar vi att du först mäter direkt på kroppen. Därefter bestämmer du själv storleken på plagget beroende på hur mycket rörelsevidd du vill att plagget ska ha. Plaggskisser visar plaggets mått.

**Flerfärgsstickning:** Tänk på att sno tråden som löper med på baksidan om den du stickar med, om du stickar mer än 3-4 maskor av en och samma färg, så du inte får för långa lösa trådar på baksidan. Om garnet behöver snos flera varv i rad så ska du tänka på att inte sno det på samma ställe.

**Garnalternativ:** Observera att garnåtgång samt utseende kan variera vid byte av garn (även med garn i samma garngrupp).

**Tips för handfärgat garn:** Se till att från början ha tillräckligt med garn så det räcker till hela projektet då garnet kan variera i färg från parti till parti. Växla gärna mellan att sticka två varv från en härva och två varv från en annan för att få en jämnare blandning mellan färgerna.

**Blockning och tvättning:** Garn kan färga av sig när det ligger fuktigt en längre stund. Var extra varsam vid blockning och tvättning av plagg med starka kontrastfärger. Fukta arbetet, gärna med en sprayflaska, krama försiktigt ur eventuellt överskottsvatten i en hoprullad handduk. Lägg arbetet att plantorka och spänn ut det efter angivna mått.

## Förkortningar

### STICKNING

**am** = avig maska/aviga maskor, **arb** = arbetet, **avigs/AS** = avigsidan, **avm** = avmaska, **bakst** = bakstycke, **bf/bfg** = bottenfärg, **bmb** = bakre maskbågen, **cm:s** = centimeters, **db-int** = dubbelintagning, **döhpt** = dubbel överdragshoptagning, **enl** = enligt, **fg** = färg, **flm/LM** = flytta markör/lyft markör, **fmb** = främre maskbågen, **framst** = framstycke, **förkl** = förklaringar, **ggr** = gånger, **hopt** = hoptagning, **int** = intagning, **kantm** = kantmaska, **m** = maska/maskor, **mb** = maskbåge, **mf/mfg** = mönsterfärg, **omsl** = omslag, **plm/PM** = placera markör, **rest** = resterande, **rm** = rät maska/räta maskor, **räts/RS** = rätsidan, **rätst** = rätstickning, **slätst** = slätstickning, **st** = sticka/stickor, **tills** = tillsammans, **uppr** = upprepa, **v** = varv, **vr** = vriden/vridna, **v:s** = varvs, **yterl** = ytterligare, **öhpt** = överdragshoptagning, **ökn** = ökning

### VIRKNING

**dst** = dubbelstolpe, **fm** = fast maska/fasta maskor, **hopv** = hopvirkade, **hst** = halvstolpe, **lm** = luftmaska, **lmb** = luftmaskbåge, **mb** = maskbåge, **omsl** = omslag, **st** = stolpe, **st-gr** = stolpgrupp, **sm** = smygmaska, **3-dst** = tredubbel stolpe, **5-lmb** = luftmaskbåge med 5 lm