

Järbo
GARN

91429
FUGA



91429. SÄÄRYSTIMET, MYSSY, HUIVI & RANNEKKEET

LANGAT Fuga (50% villaa "Superwash", 50% akryyliä. Kerässä noin 50 g = 121 m)

NEULETIHEYS Noin 18 s ja 34 krs puikoilla nro 3,5 kuvioneuletta = 10x10 cm

LANKAVAIHTOEHTO Big Verona, Gästrike 3-säik., Lady, Lady Glitter, Mellanraggi, Saga

SÄÄRYSTIMET:

KOOT S(M)L MITAT Noin 35(37)39 cm (pohkeen ympärys)

LANGANMENEKKI Noin 60(65)70 g (väri 60102, harmaa / väri 60101, luonnonvalk.)

PUIKOT Sukkapuikot tai pyöröpuikot (magic-loop) nro 3 ja 3.5

TARVIKKEET Noin 2 m silkkinauhaa

MYSSY:

KOOT S(M)

MITAT Noin 56(60) cm

LANGANMENEKKI Noin 45(55) g (väri 60102, harmaa / väri 60101, luonnonvalk.)

PUIKOT Pyöröpuikot nro 3 ja 3.5, 40 cm ja sukkapuikot nro 3.5

TARVIKKEET Noin 1 m silkkinauhaa

HUIVI:

MITAT Noin 130 x 60 cm (voidaan tehdä myös suuremmaksi tai pienemmäksi)

LANGANMENEKKI Noin 120 g (väri 60102, harmaa / väri 60101, luonnonvalk.)

PUIKOT Pyöröpuikko nro 4.5, 80 cm

VIRKKUUKOUKKU Nro 4.5

RANNEKKEET:

KOOT S(M)L

MITAT Noin 22(24)26 cm (ympärys yläreunasta)

LANGANMENEKKI (A) Noin 40(50)60 g (väri 60102, harmaa /väri 60101, luonnonvalk.)

LANGANMENEKKI (B) Noin 45(55)65 g (väri 60102, harmaa /väri 60101, luonnonvalk.)

PUIKOT Sukkapuikot nro 3 ja nro 3,5 ja pyöröpuikot (magic-loop) nro 3 ja 3.5

OHJEET

Joustava päättäminen: neulo 2 o, siirrä silmukat takaisin vasemmalle puikolle ja neulo nämä 2 s takareunoista yhteen, *neulo nyt 1 o ja siirrä silmukat takaisin vasemmalle puikolle ja neulo nämä 2 s takareunoista yhteen* toista *-*, kunnes on yksi s jäljellä. Vedä lanka silmukan läpi ja päättele lanka.

MYSSY

Luo 88(96) s kaksinkertaisilla puikoilla nro 3, jotta saat joustavan luomisreunan. Neulo 9 krs sileää, pyöröneuletta pyöröpuikolla nro 3 (40 cm), vaihda pyöröpuikko nro 3,5 (40 cm) ja neulo taitekr - ts. toista 2 o yhteen, 1 langankierto krs loppuun, muista että lopuksi tulee langankierto. Krs:n alkuun on hyvä asettaa merkki. Neulo 10 krs sileää, sen jälkeen 1 krs n, 1 krs o, 1 reikäkr - ts. toista 2 o yhteen, 1 langankierto krs loppuun. Neulo sitten 1 o, 1 krs n ja yksi krs o. Neulo 22(24) kertaa piirroksen M:1 toistettava osa Neulo 3(3) kuviota pystysuuntaan ja aseta sen jälkeen merkki joka 12.(16.) silmukan väliin. **Aloita kaventaminen: Small (S):** Kavenna piirroksen M:2 mukaan. **Medium (M):** Kavenna piirroksen M:3 mukaan. Koossa (S) jää 4 silmukkaa ylitse, ts. yksi kuvio. Nämä 4 silmukkaa neulotaan jatkossakin piirroksen M:1 mukaan, mutta kun yksi kuvio on neulottu, kavenna neulomalla 2 o yhteen merkin jälkeen, toista kavennus joka 2. krs:lla 2 krt. Nyt on yksi silmukka jäljellä. Se neulotaan lopuksi oikein. Vedä lanka loppujen 8(6) silmukan läpi. Päättele langat. Taita luomisreuna taitekr:n kohdasta nurjalle ja ompele kiinni piilopistoin. Pujota nauha reikäkr:een ja solmi rusetille.

SÄÄRYSTIMET

Luo 52(60)68 s kaksinkertaisilla puikoilla nro 3. Jaa s puikoille. Neulo 9 krs sileää pyöröneuletta sukkapuikoilla nro 3. Vaihda puikot nro 3,5 ja neulo taitekr - ts. toista 2 o yhteen, 1 langankierto krs loppuun, muista että lopuksi tulee langankierto. Krs:n alkuun on hyvä asettaa merkki. Neulo 10 krs sileää, sen jälkeen 1 krs n, 1 krs o, 1 reikäkr - ts. toista 2 o yhteen, 1 langankierto krs loppuun. Näihin reikiin silkkinauha pujotetaan. Neulo sitten 1 krs o, 1 krs n ja yksi krs o ennen kuin neulot 13(15)17 kertaa piirroksen M:1 toistettavan osan. Neulo piirros M:1 korkeussuuntaan 2 kertaa ja sitten nuoleen asti. Neulo 1 krs o. Neulo sitten joustinneuletta 2 o, 2 n 7 cm. Päätä joustavasti. Lopuksi taita reuna sisäänpäin ja ompele luomisreuna nurjalle kiinni piilopistoin. Pujota silkkinauha reikäkr:een. Neulo toinen samalla tavoin.

HUIVI

Luo 9 silmukkaa seuraavasti: Luo ensin kolme silmukkaa pyöröpuikolle nro 4.5. Neulo 7 krs ainoikein, kun on neulottu 7. krs, poimi kolme silmukkaa reunasta kääntämättä työtä ja sitten kolme luomisreunasta. Seur. krs:lla neulotaan 3 o, 1 n, aseta neulemerkki, 1 n, aseta neulemerkki, 1 n ja sitten 3 o. Joka krs:n alussa ja lopussa neulotaan 3 o (eivät sisälly piirroksen). Nyt neulotaan piirroksen M:4 mukaan. Piirroksessa on vain oikeat kerrokset. Nurjat krs aloitetaan 3 o, neulo sitten n, kunnes on 3 silmukkaa jäljellä, neulo nämä oikein. Piirros neulotaan ensin yhden kerran ennen neulemerkkiä, joka nostetaan puikolle, jotta se seuraa mukana koko ajan (siis myös nurjalla). Merkkien välinen silmukka neulotaan oikein oikealla. Kun toinen merkki on nostettu, neulotaan jälleen piirroksen mukaan ja sitten krs:n lopussa 3 o. Neulo aluksi 20 krs piirroksen alusta. Sen jälkeen krs 15-20 toistetaan 5 kertaa. Huivi on helppo tehdä isommaksi (tai pienemmäksi) sen mukaan kuinka monta kertaa toistat kuvion.

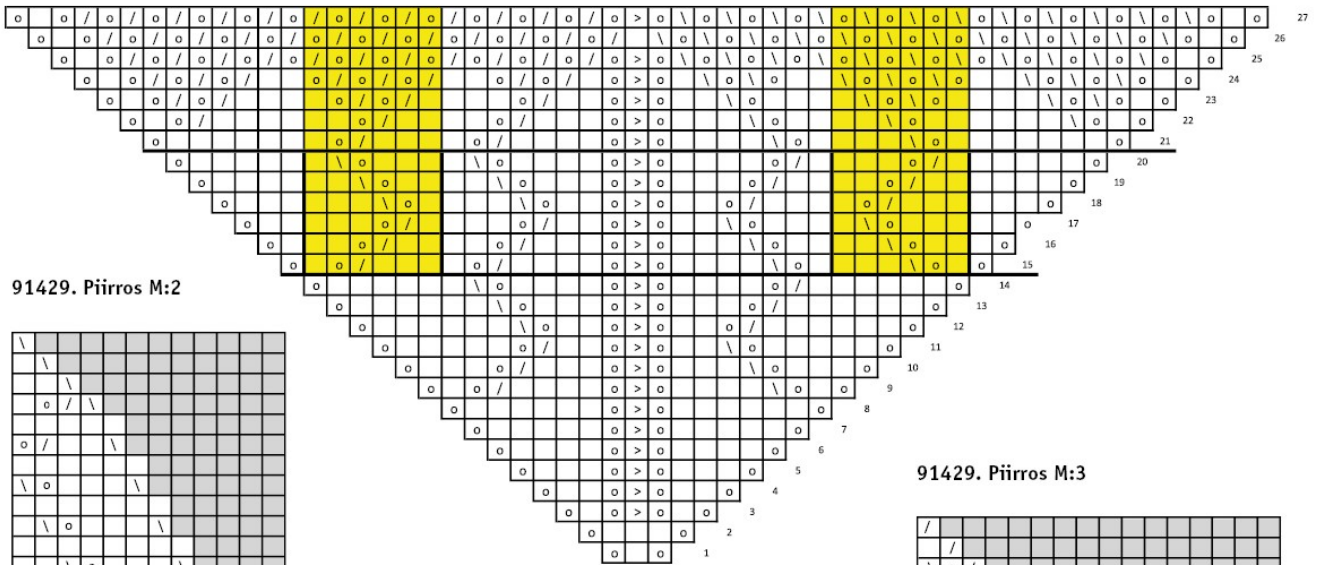
HUOM! Keltaisen alueen silmukat toistetaan yhden kerran enemmän joka toistolla. Kun 5 toistoa on neulottu, neulo viim. krs:t 21-27, joissa keltaiset osat toistetaan yhtä monta kertaa kuin viim. toistolla. Sen jälkeen päätetään siten, että siirrä 3 ens. silmukkaa virkkuukoukulle (nro 4.5). Vedä lanka niiden 3 silmukan läpi *tee 4 krs, siirrä kaksi seur. silmukkaa puikolta virkkuukoukulle, vedä lanka niiden 2 silmukan läpi ja sitten kahden virkkuukoukulla olevan s:n läpi*. Toista *-* kunnes puikolla on jäljellä 4 silmukkaa – siirrä ne virkkuukoukulle ja vedä lanka kaikkien läpi, lopuksi piilosilmukka. Päättele langanpää ja kastele työ ja levitä sitten kolmion muotoon.

RANNEKKEET

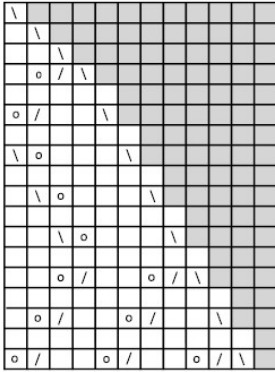
Luo 36(40)44 s kaksinkertaisilla puikoilla nro 3. Neulo 9 krs sileää pyöröneuleena, vaihda puikot nro 3.5 ja neulo taitekrs – ts. toista 2 o yhteen, 1 langankierto, krs loppuun, muista että lopuksi tulee langankierto. Krs:n alkuun on hyvä asettaa merkki. Neulo 10 krs sileää, sitten neulo 9(10)11 kertaa piirroksen M:1 toistettava osa. Kun yksi kuvio on neulottu korkeussuuntaan, päätä 4 s krs:n alussa. Jotta peukalokiilan ei tule reikää, toista kuvio vain 7(8)9 kertaa ja neulo viim. 4 s oikein. Aseta merkki krs:n viim. s:n jälkeen. Luo 8 uutta s. Aseta merkki uusien 8 s:n jälkeen. Nämä neulotaan sileää, ja muut neulotaan kuvioneuletta ja nyt kuvio toistetaan 8(9)10 kertaa. Kun luoduilla s:illa on neulottu 5 krs, kavenna ens. merkin jälkeen neulomalla 2 s takareunoista o yhteen ja ennen toista merkkiä 2 o yhteen. Toista kavennukset joka 2. krs:lla 2 krt. Kun merkkien välissä on vain 2 s jäljellä, neulotaan ne yhteen. Seur. krs:lla neulo 2 o yhteen ja sen jälkeen neulo 1 o, 2 o yhteen, langankierto, jolloin saat kuvion täsmäämään. Neulo nyt kuvioneuletta kaikilla s:illa (poista muut merkit, mutta jätä krs:n alun merkki paikalleen). Nyt jäljellä 32(36)40 s, joten kuvio toistetaan 8(9)10 krt.

Kun kuvio on neulottu korkeussuuntaan 5 krt, työ päätetään **JOKO (A)**: neulotaan joustinneuletta 2 o, 2 n 5 cm **TAI (B)**: neulotaan 10 krs sileää, 1 taitekrs. Vaihda puikot nro 3, neulo 9 krs sileää, sen jälkeen päätä joustavasti. Taita taitekrs:n kohdasta nurjalle ja ompele luomisreuna/päätämireuna nurjalle. Päättele langanpää.

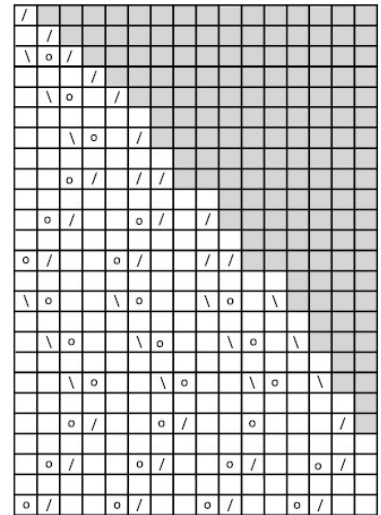
91429. Piirros M:4



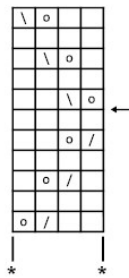
91429. Piirros M:2



91429. Piirros M:3



91429. Piirros M:1



Toista * * 22(24) krt

91429. Merkkien selitykset

- o = langankierto
- / = 2 o yhteen
- \ = nosta 1 s, neulo 1 o, vedä nostettu s ylitse
- > = nosta 1 s, neulo 2 o yhteen, vedä nostettu s ylitse
- = o oikealla
- = ei silmukkaa
- = toistetaan joka toistokerralla yhden kerran enemmän

Vihjeeksi

Kysymysmerkkien välttämiseksi: Lue ohje huolellisesti läpi ennen kuin aloitat työsi.

Neuletiheys: Neulo tai virkkaa aina aluksi koetilkkua suositusten mukaan. Jos tiheys ei täsmää, kokeile vaihtaa ohuempiin tai paksumpiin puikkoihin tai koukkuun.

Merkaa koko, jota olet neulomassa tai virkkaamassa, niin ohjeen seuraaminen on helpompaa.

Kaavio: Kaavion seuraaminen on helpompaa, kun laitat viivoittimen sen rivin alle mitä olet neulomassa tai virkkaamassa.

Väljyys vaatteissa vaihtelee riippuen vaatteen tyypistä ja muodosta. Oikean koon löytämiseksi suosittelemme että ensin mittaat itsesi, ja päätät sitten minkä koon teet riippuen siitä miten paljon liikkumavaraa ja väljyyttä haluat. Kaavapiirroksista näet valmiin vaatteen mitat.

Kirjoneule: Jos neulot useamman kuin 3-4 silmukkaa yhdellä värillä, kierrä toinen lanka toisen ympäri työn takana, niin työn taakse ei muodostu pitkiä langanjuoksuja.

Pingotus ja pesu: Lanka saattaa päästää väriä, jos se pysyy kosteana pitkään. Ole erityisen varovainen, kun pingotat ja peset vaatekappaleita, joissa on käytetty vahvoja kontrastivärejä. Kostuta työ, mieluiten suihkupullon avulla, ja purista varovasti ylimääräinen vesi pois rullaamalla vaate pyyheliinaan. Aseta vaate kuivumaan vaakatasoon kuivalle alustalle ja pingota oikeisiin mittoihin.

Lyhenteet

NEULOMINEN

cm:n = senttimetrin, **etukpl** = etukappale, **kaksoisyliv** = kaksoisylivetokavennus, **kav** = kavennus, **k-o** = kiertäen oikein, **krs** = kerros, **krs:n** = kerroksen, **krt** = kerta, **lis** = lisäys, **lk** = langankierto, **ns** = nurja silmukka/nurjat silmukat, **o** = oikea silmukka/oikeat silmukat, **p** = puikko/puikot, **reunas** = reunasilmukka, **sileä** = sileä neule, **s** = silmukka/silmukat, **seur** = seuraava, **s-kaari** = silmukkakaari, **takakpl** = takakappale, **yliv** = ylivetokavennus, **2-kav** = kaksoiskavennus

VIRKKAUS

cm:n = senttimetrin, **etukpl** = etukappale, **kav** = kavennus, **kjs** = ketjusilmukka, **kjs-kaari** = ketjusilmukkakaari, **krs** = kerros, **krt** = kerta/kertaa, **krs:n** = kerroksen, **ks** = kiinteä silmukka/kiinteät silmukat, **lis** = lisäys, **lk** = langankierto, **puolip** = puolipylväs, **p** = pylväs, **pp** = pitkäpylväs, **p-ryhmä** = pylväsryhmä, **ps** = piilosilmukka, **reunas** = reunasilmukka, **seur** = seuraava, **s** = silmukka/silmukat, **takakpl** = takakappale