

Jarbo
GARN®

91454
FUGA



91454. MIESTEN PERUSNEULEESSA PALMIKKOA & ISTUTETUT HIHAT

LANGAT Fuga (50% villaa ”Superwash”, 50% akryyliä. Kerässä noin 50 g = 121 m)

NEULETIHEYS Noin 20-21 s x 28-29 krs sileää puikoilla nro 4 = 10 x 10 cm. Noin 22½ s palmikkoneuletta (hieman levitettyinä, jotta nurjat raidat näkyvät) puikoilla nro 4 = 10 x 10 cm

LANGAVAIHTOEHTO Fantasi, Gästrike 3-säik., Mellanraggi, Saga, Lady, Lady Glitter, Big Verona

KOOT – MIEHET XS(S)M(L)XL(2XL)

KOOT – EUR 42(44/46)48/50(52/54)56/58(60/62) cm

RINNANYMPÄRYYS Noin 92(100)108(116)124(132) cm

KOKOPITUUS Noin 66(67)69(71)73(75) cm

LANGANMENEKKI (A) Noin 500(500)550(600)650(700) g (väri 60122, väri 60129)

LANGANMENEKKI (B) Noin 500(500)550(600)650(700) g

LANGANMENEKKI (C) Noin 500(500)550(600)650(700) g

LANGANMENEKKI (D) Noin 500(500)550(600)650(700) g

LANGANMENEKKI (E) Noin 300(300)350(400)450(500) g

LANGANMENEKKI (F) Noin 300(300)350(400)450(500) g (väri 60185)

LANGANMENEKKI (G) Noin 300(300)350(400)450(500) g

LANGANMENEKKI (H) Noin 300(300)350(400)450(500) g

LANGANMENEKKI (J) Noin 500(500)550(600)650(700) g

PUIKOT Nro 3.5 ja 4 (+ apupuikko)

PYÖRÖPUIKOT Nro 3.5, 60 ja 80 cm

TARVIKKEET Vaatteet C,G: 7(7)8(8)8(8) nappia. **Vaatteet D,H:** 6(6)7(7)7(7) nappia

OHJEET

Lisää 1 s: Nosta lanka 2 s:n välistä, käännä se ja neulo se oikein.

Reunasilmukka (reunas): Uloin s mol. reunoissa neulotaan oikein joka krs:lla.

Yksöiskavennus (kav): Krs:n alussa: 2 s takareunoista o yhteen.

Krs:n lopussa: 2 s etureunoista o yhteen.

Kaksoiskavennus (2-kav): Krs:n alussa: 3 s o yhteen. **Krs:n lopussa:** Nosta 1 s, neulo 2 s o yhteen, vedä nostettu s ylitse.

Napinläpi: Päätä 2 s ja luo ne uudelleen seur. krs:lla.

TAKAKAPPALE (A-H,J)

Luo 106(114)124(134)142(150) s puikoilla nro 3.5 ja neulo joustinneuletta 1 o, 1 n, paitsi reunas mol. reunoissa noin 7 cm, ens. ja viim. krs nurjalta. Säädä viim. krs:lla silmukkaluvuksi = 105(114)124(133)141(150) s. **HUOM!** joka koossa ei tarvitse säätää. Vaihda puikot nro 4 ja neulo näin: reunas, **XS:** 3 o, 3 n (**S:** 2 n) **M:** 4 o, 3 n (**L:** 3 n) **XL:** 4 o, 3 n (**2XL:** 3 n), palmikkoa piirroksen mukaan 91(108)108(125)125(142) s, **XS:** 3 n, 3 o (**S:** 2 n) **M:** 3 n, 4 o (**L:** 3 n) **XL:** 3 n, 4 o (**2XL:** 3 n) + reunas. **HUOM!** Silmukat palmikkoneuleen mol. puolin neulotaan nurjalla o oikein ja n nurin. Kun työ on noin 42(43)44(45)46(47) cm, neulo näin:

A-D,J: Päätä kädentietä varten joka 2. krs:lla mol. reunoissa 3-2-1(3-2-1)4-2-1(5-2-1)5-2-2(6-2-2) s. Neulo 3 krs. Seur. krs:lla oikealta tee kav mol. reunoissa ennen 2 s (= reunas + 1 s). Toista kav 3 krs:n välein vielä 2(2)5(3)5(5) krt ja sen jälkeen 5 krs:n välein 2(4)2(4)3(3) krt.

E-H: Päätä kädentietä varten joka 2. krs:lla 8-2-2-1(9-3-2-1-1)13-3-2-1-1(13-4-2-2-1-1)15-4-3-2-1-1(16-4-3-2-2-1-1) s mol. reunoissa. Kun työ on noin 61½(62½)64½(66½)68½(70½) cm, päätä olkaa varten s joka 2. krs:lla näin:

A-D,J: 5-5-4-4-4-4(5-5-4-4-4-4)5-5-5-5-5-4(6-5-5-5-5-5)6-6-5-5-5-5(6-6-6-6-6-5) s.

E-H: 4-4-4-4-4-3(4-4-4-4-4-3)4-4-4-4-4-4(4-4-4-4-4-4)4-4-4-4-4-4(5-4-4-4-4-4) s. Samaan aikaan 4. olkakav:n kanssa päätä keskimmäiset 25(28)28(31)33(34) s pääntietä varten ja neulo olat erikseen. Päätä vielä joka 2. krs:lla pääntietä varten 2-2 s.

ETUKAPPALE (A,E,J)

Luo ja neulo kuten takakpl, kunnes työ on noin 57(58)60(62)64(66) cm. Päätä silloin pääntietä varten keskimmäiset 19(22)22(23)23(24) s ja neulo olat erikseen. Päätä vielä joka 2. krs:lla pääntietä varten 2-2-2-1(2-2-2-1)2-2-2-1(2-2-2-1-1) 2-2-2-1-1-1(2-2-2-1-1-1) s. Päätä olan s joka 2. krs:lla samalla korkeudella ja samalla tavoin kuin takakpl.

ETUKAPPALE (B,F)

Luo ja neulo kuten takakpl, mutta samaan aikaan 3. kädentiekav:n kanssa työ jaetaan V-pääntietä varten ja neulo olat erikseen. **HUOM!** Koossa XS, L, XL päätä ensin keskimmäinen s.

Vasen olka: Tee kav ennen 2 s (= reunas + 1 s) 1 krs:n välein 0(5)3(3)4(6) krt ja sen jälkeen 3 krs:n välein 16(13)15(16)16(15) krt. Päätä olkaa varten joka 2. krs:lla samalla korkeudella ja samalla tavoin kuin takakpl.

Oikea olka: Neulotaan kuten vasen, mutta vastakkaiseen suuntaan.

VASEN ETUKAPPALE (C,G)

Luo 52(56)60(66)70(74) s puikoilla nro 3.5 ja neulo joustinneuletta 1 o, 1 n, paitsi reunas mol. reunoissa, noin 7 cm, ens. ja viim. krs nurjalta. Sääda viim. krs:lla silmukkaluvuksi 51(55)60(65)69(73) s. **HUOM!** Koossa Medium ei tarvitse säätää. Vaihda puikot nro 4 ja neulo näin: Reunas, 3(0)4(0)4(0) o, 3(2)3(3)3(3) n, palmikkoa piirroksen mukaan 40(40)40(57)57(57) s, 4(3)3(3)4(3) n, 0(5)5(0)0(5) o, 0(3)3(0)0(3) n + reunas. **HUOM!** Silmukat palmikkoneuleen mol. puolin neulotaan nurjalla o oikein ja n nurin. Tee kädentiekav sivussa kuten takakpl. Kun työ on noin 57(58)60(62)64(66) cm, päättä pääntietä varten etureunassa joka 2. krs:lla 7-2-2-2-1(9-2-2-2-1)8-2-2-2-1-1(10-2-2-2-1-1)11-2-2-2-1-1 (11-2-2-2-1-1) s. Päättä olkaa varten joka 2. krs:lla samalla korkeudella ja samalla tavoin kuin takakpl.

OIKEA ETUKAPPALE (C,G)

Neulotaan kuten vasen etukpl, mutta vastakkaiseen suuntaan.

VASEN ETUKAPPALE (D,H)

Luo ja neulo kuten vasen etukpl "C,G". Mutta samaan aikaan 3. kädentiekav:n kanssa aloitetaan etureunassa V-pääntiekav näin: Tee kav ennen 2 s (= reunas + 1 s) 1 krs:n välein 0(0)0(0)3(3) krt, sen jälkeen 3 krs:n välein 10(16)14(18)16(16) krt ja sen jälkeen 5 krs:n välein 4(0)2(0)0(0) krt. Päättä olkaa varten joka 2. krs:lla samalla korkeudella ja samalla tavoin kuin takakpl.

OIKEA ETUKAPPALE (D,H)

Neulotaan kuten vasen etukpl, mutta vastakkaiseen suuntaan.

HIHAT (A-D,J)

Luo 50(52)54(54)56(58) s puikoilla nro 3.5 ja neulo joustinneuletta 1 o, 1 n, paitsi reunas mol. reunoissa, noin 7 cm, ens. ja viim. krs nurjalta. **HUOM!** Viim. krs:lla lisätään 1 s koossa 2XL = 59 s. Vaihda puikot nro 4 ja neulo näin: reunas, 1(2)3(3)4(0) o, 3(3)3(3)3(0) n, palmikkoa piirroksen mukaan 40(40)40(40)40(57) s, 3(3)3(3)3(0) n, 1(2)3(3)4(0) o + reunas. Silmukat kuvion mol. puolin neulotaan nurjalla o oikein ja n nurin. Kun työ on noin 8-9 cm, lisää 1 s mol. reunoissa ennen reunas. Toista lis 2 cm:n välein, kunnes puikolla on 86(88)90(94)98(99) s. **HUOM!** Lisää kuviota sivuissa silmukkamäärän lisääntyessä. Kun työ on noin 47(48)49(50)51(52) cm, päättä kädentietä varten mol. reunoissa 3(3)4(5)5(6) s. Seur. krs:lla oikealta tee 2-kav mol. reunoissa ennen 2 s (=reunas + 1 s). Toista 2-kav 1 krs:n välein vielä 6(4)4(2)4(2) krt. Tee sitten kav 1 krs:n välein 4(8)7(12)9(11) krt ja sen jälkeen 3 krs:n välein 3(3)4(3)4(4) krt. Päättä mol. reunoissa joka 2. krs:lla 2-3-4(3-3-4)3-3-4(3-3-4)3-3-4(3-3-4) s. Seur. krs:lla oikealta päättä loput 20(20)20(22)22(25) s kerralla.

VIIMEISTELY (A-H,J)

Levitä osat oikeisiin mittoihinsa kosteiden pyyhkeiden väliin ja anna kuivua.

PÄÄNTIE (A,E)

Pyöröpuikolla: Ompele olkasaumat. Poimi oikealta pyöröpuikolla nro 3.5 noin 98(102)102(106)110(112) s pääntiestä ja neulo joustinneuletta 1 o, 1 n pyöröneuleena noin 2½-3 cm. Päättä neuloen joustinneuletta.

Pitkillä puikoilla: Ompele oikea olkasauma. Poimi s puikoilla nro 3.5 kuten pääntiestä pyöröpuikolla, mutta luo 2 uutta s = reunas. Neulo joustinneuletta edestakaisin, viim. krs nurjalta. Kun joustinneule on valmis, ompele vasen olkasauma + pääntie.

A: Kiinnitä hihat. Ompele sivu- ja hihansaumat. Käytä reunas saumanvaraksi.

E: Neulo kädentienreunat alla olevan ohjeen mukaan. Ompele sivusaumat + kädentienreunat. Käytä reunas saumanvaraksi.

PÄÄNTIE (B,F)

Pyöröpuikolla: Ompele olkasaumat. Poimi oikealta pyöröpuikolla nro 3.5, ennen reunas, 1 s joka krs:lta V-pääntien vasemmasta sivusta, jätä väliin noin joka 4. krs, poimi yksi lisäs V:n keskeltä, yhtä monta s oikeasta sivusta kuin vasemmasta ja noin 34(36)36(38)40(40) s niskasta. Neulo joustinneuletta 1 o, 1 n pyöröneuleena noin 2½-3 cm. **HUOM!** V:n keskis neulotaan o oikealta. Tee kav V:n keskis:n mol. puolin joka krs:lla, myös päättämiskrs:lla. Päättä neuloen joustinneuletta.

Pitkillä puikoilla: Ompele oikea olkasauma. Poimi s puikoilla nro 3.5 kuten pääntiestä pyöröpuikolla, mutta luo 2 uutta s = reunas. Neulo joustinneuletta edestakaisin, viim. krs nurjalta. Kun joustinneule on valmis, ompele vasen olkasauma + pääntie.

B: Kiinnitä hihat. Ompele sivu- ja hihansaumat. Käytä reunas saumanvaraksi.

F: Neulo kädentienreunat alla olevan ohjeen mukaan. Ompele sivusaumat + kädentienreunat, käytä reunas saumanvaraksi.

PÄÄNTIE- JA ETUREUNAT (C,G)

Ompele olkasaumat. Poimi oikealta puikoilla nro 3.5 noin 93(97)97(101)105(107) s pääntiestä. Neulo joustinneuletta 1 o, 1 n, paitsi reunas mol. reunoissa, noin 2½-3 cm, viim. krs nurjalta. Päättä neuloen joustinneuletta.

Oikea etureuna: Poimi puikoilla nro 3.5 oikealta ennen reunas 1 s joka krs:lta etureunasta + pääntiestä. Jätä väliin noin joka 4. krs. Neulo joustinneuletta 1 o, 1 n, paitsi reunas mol. reunoissa, noin 2½-3 cm, viim. krs nurjalta. Päättä neuloen joustinneuletta.

Vasen etureuna: Neulotaan kuten oikea etureuna, mutta vastakkaiseen suuntaan. Tee 7(7)8(8)8(8) napinläpeä reunuksen keskelle. Ylin pääntiehen, alin noin 1½ cm helmasta ja muut tasavälein.

C: Kiinnitä hihat. Ompele sivu- ja hihansaumat. Käytä reunas saumanvaraksi. Kiinnitä napit.

G: Neulo kädentienreunat alla olevan ohjeen mukaan. Ompele sivusaumat + kädentienreunat. Käytä reunas saumanvaraksi. Kiinnitä napit.

PÄÄNTIE- JA ETUREUNAT (D,H)

Ompele olkasaumat.

Pyöröpuikolla: Aloita oikean etukpl helmasta ja poimi pyöröpuikolla nro 3.5 oikealta 1 s joka krs:lta oikeasta etureunasta ja pääntiestä, noin 34(36)36(38)40(40) s niskasta ja yhtä monta s vasemmasta reunasta kuin oikeasta. Jätä väliin noin joka 4. krs. Neulo joustinneuletta 1 o, 1 n, paitsi reunas mol. reunoissa, noin 2½-3 cm, viim. krs nurjalta. Päätä neuloen joustinneuletta. **HUOM!** Tee 6)6(7)7(7)7 napinläpeä vasemman etureunan keskelle. Ylin noin 1 cm 1. V-pääntiekav:sta alaspäin, alin noin 1½ cm helmasta ja muut tasavälein.

Pitkillä puikoilla:

Vasen pääntie- ja etureuna: Aloita takaa keskeltä niskasta. Luo puikoilla nro 3.5 yksi uusi s = reunas, poimi sitten noin 17(18)18(19)20(20) s niskasta, 1 s joka krs:lta V-pääntiestä ja etureunasta. Jätä väliin noin joka 4. krs. Neulo joustinneuletta 1 o, 1 n, paitsi reunas mol. reunoissa, noin 2½-3 cm, viim. krs nurjalta. Päätä neuloen joustinneuletta. **HUOM!** Tee 6(6)7(7)7(7) napinläpeä reunuksen keskelle. Ylin noin 1 cm 1. V-pääntiekav:sta alaspäin, alin noin 1½ cm helmasta ja muut tasavälein.

Oikea pääntie- ja etureuna: Neulotaan kuten vasen, mutta vastakkaiseen suuntaan. Ompele reunuksen takasauma.

D: Kiinnitä hihat. Ompele sivu- ja hihansaumat. Käytä reunas saumanvaraksi. Kiinnitä napit.

H: Neulo kädentienreunat alla olevan ohjeen mukaan. Ompele sivusaumat + kädentienreunat. Käytä reunas saumanvaraksi. Kiinnitä napit.

POOLOKAULUS (J)

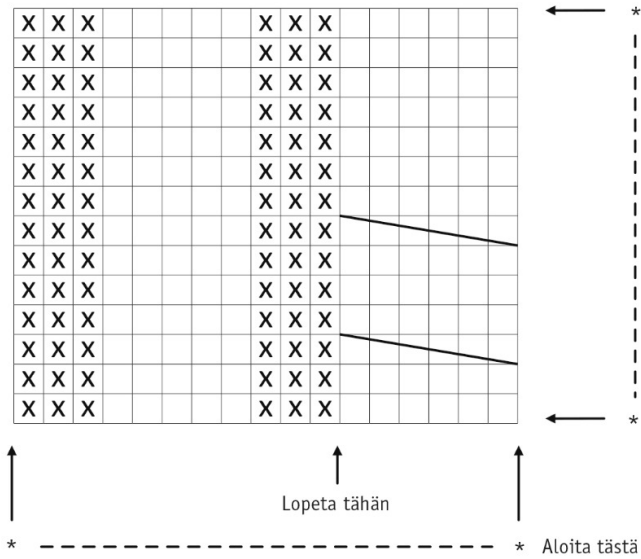
Pyöröpuikolla: Ompele olkasaumat. Poimi oikealta pyöröpuikolla nro 3.5 noin 98(102)102(106)110(112) s pääntiestä ja neulo joustinneuletta 1 o, 1 n pyöröneuleena noin 18(19)20(20)20(20) cm. Päätä neuloen joustinneuletta. **HUOM!** Mikäli haluat väljemmän poolokauluksen, vaihda pyöröpuikko 4 noin 3-4 cm:n jälkeen.

Pitkillä puikoilla: Ompele oikea olkasauma. Poimi oikealta s puikoilla nro 3.5 kuten poolokaulus pyöröpuikolla, mutta luo 2 uutta s = reunas. Neulo joustinneuletta edestakaisin, viim. krs nurjalta. Kun poolokaulus on valmis, ompele vasen olkasauma + poolokaulus. Ota huomioon, että kaulus taitetaan ulospäin. Kiinnitä hihat. Ompele sivu- ja hihansaumat. Käytä reunas saumanvaraksi.

KÄDENTIENREUNAT (E-H)

Poimi puikoilla nro 3.5 oikealta ennen reunas 1 s joka s:sta ja krs:lta kädentiestä. Jätä väliin noin joka 4-5. krs. Neulo joustinneuletta 1 o, 1 n, paitsi reunas, noin 2½-3 cm, viim. krs nurjalta. Päätä neuloen joustinneuletta.

91454. Piirros



Piirroksessa on kaikki krs.
 Aloita nuolten kohdasta "Aloita tästä", toista sitten *-*.
 Lopeta nuolen kohtaan "Lopeta tähän".

91454. Merkkien selitykset

- = 0 oikealla ja n nurjalla.
- = N oikealla ja o nurjalla.
- = Siirrä 3 o apupuikolle työn eteen.
Neulo 3 o, neulo apupuikon s oikein.

Vihjeeksi

Kysymysmerkkien välttämiseksi: Lue ohje huolellisesti läpi ennen kuin aloitat työsi.

Neuletiheys: Neulo tai virkkaa aina aluksi koetilkkua suositusten mukaan. Jos tiheys ei täsmää, kokeile vaihtaa ohuempiin tai paksumpiin puikkoihin tai koukkuun.

Merkaa koko, jota olet neulomassa tai virkkaamassa, niin ohjeen seuraaminen on helpompaa.

Kaavio: Kaavion seuraaminen on helpompaa, kun laitat viivoittimen sen rivin alle mitä olet neulomassa tai virkkaamassa.

Väljyys vaatteissa vaihtelee riippuen vaatteiden tyypistä ja muodosta. Oikean koon löytämiseksi suosittelemme että ensin mittaat itsesi, ja päätät sitten minkä koon teet riippuen siitä miten paljon liikkumavaraa ja väljyyttä haluat. Kaavapiirroksista näet valmiin vaatteiden mitat.

Kirjoneule: Jos neulot useamman kuin 3-4 silmukkaa yhdellä värillä, kierrä toinen lanka toisen ympäri työn takana, niin työn taakse ei muodostu pitkiä langanjuoksuja.

Pingotus ja pesu: Lanka saattaa päästää väriä, jos se pysyy kosteana pitkään. Ole erityisen varovainen, kun pingotat ja peset vaatekappaleita, joissa on käytetty vahvoja kontrastivärejä. Kostuta työ, mieluiten suihkupullon avulla, ja purista varovasti ylimääräinen vesi pois rullaamalla vaate pyyheliinaan. Aseta vaate kuivumaan vaakatasoon kuivalle alustalle ja pingota oikeisiin mittoihin.

Lyhenteet

NEULOMINEN

cm:n = senttimetrin, **etukpl** = etukappale, **kaksoisyliv** = kaksoisylivetokavennus, **kav** = kavennus, **k-o** = kiertäen oikein, **krs** = kerros, **krs:n** = kerroksen, **krt** = kerta, **lis** = lisäys, **lk** = langankierto, **ns** = nurja silmukka/nurjat silmukat, **o** = oikea silmukka/oikeat silmukat, **p** = puikko/puikot, **reunas** = reunasilmukka, **sileä** = sileä neule, **s** = silmukka/silmukat, **seur** = seuraava, **s-kaari** = silmukkakaari, **takakpl** = takakappale, **yliv** = ylivetokavennus, **2-kav** = kaksoiskavennus

VIRKKAUS

cm:n = senttimetrin, **etukpl** = etukappale, **kav** = kavennus, **kjs** = ketjusilmukka, **kjs-kaari** = ketjusilmukkakaari, **krs** = kerros, **krt** = kerta/kertaa, **krs:n** = kerroksen, **ks** = kiinteä silmukka/kiinteät silmukat, **lis** = lisäys, **lk** = langankierto, **puolip** = puolipylväs, **p** = pylväs, **pp** = pitkäpylväs, **p-ryhmä** = pylväsryhmä, **ps** = piilosilmukka, **reunas** = reunasilmukka, **seur** = seuraava, **s** = silmukka/silmukat, **takakpl** = takakappale