



91511  
ALPACKA SOLO



## 91511. MIESTEN KIRJONEULELAPASET

**LANGAT** Alpaca Solo (100% alpakkaa. Kerässä noin 50 g, 167 m)

**NEULETIHEYS** Noin 29 s, 27 krs = 10 x 10 cm

**LANKAVAIHTOEHTO** Junior

**KOKO** Yksi koko

### MIAT:

**Leveys:** Noin 11 cm

**Pituus:** Noin 29 cm (koko lapasen pituus)

**Peukalo:** Noin 8 cm (pituus peukalonhangasta)

**LANGANMENEKKI** Väri 1: Noin 50 g (väri 29114, sininen) Väri 2: Noin 50 g (väri 29106, harmaa)

**SUKKAPUIKOT** Nro 3

### OHJEET

**Joustinneule:** 2 o, 2 n krs loppuun.

**Lisäys:** Neulo 1 s. Nosta lanka ennen seur. s (s:iden välistä), käännä se ja neulo se oikein.

### LAPASET OIKEA LAPANEN

Luo 64 s värillä 1, jaa ne 4 puikolle 16,16,16,16 s. Neulo Joustinneuletta 2 o, 2 n 6 krs. Neulo raidallista joustinneuletta neulomalla 2 krs värillä 2, 2 krs värillä 1, 2 krs värillä 2, 2 krs värillä 1, 2 krs värillä 2, 4 krs värillä 1. Lopuksi neulo 2 krs sileää värillä 1 ja lisää 2 s kahdella puikolla, yhteismäärä 66 s = 16,17,16,17 s. Aloita kirjoneule piirroksen mukaan. Kun on neulottu 2 krs, aloita lisäykset peukalokiilaa varten, ks. merkinnät piirroksessa. Kun lisäykset peukalokiilaa varten on tehty, siirrä peukalon 19 s langalle, tai hakaneulalle. Luo 7 uutta silmukkaa, aloita värillä 2 ja luo s vuorotellen kummallakin värillä, ks. piirros. Jatka neuloen piirroksen mukaan peukalomerkinän jälkeen. Päättää piirroksen mukaan, kunnes lapasen kärki on valmis. Katkaise lanka ja vedä molemmat langanpäät jäljellä olevien s:iden läpi.

### PEUKALO

Poimi peukalon 19 silmukkaa ja vielä 13 s peukalonaukosta, vuorotellen väreillä 1 ja 2, jotta kuvion raidat täsmäävät, kaikkiaan 32 s ja jaa ne neljälle puikolle. Jatka neuloen peukalon piirroksen mukaan. Kavenna kärki peukalon piirroksen mukaan. Katkaise langat ja vedä molemmat langanpäät jäljellä olevien s:iden läpi.

### VASEN LAPANEN

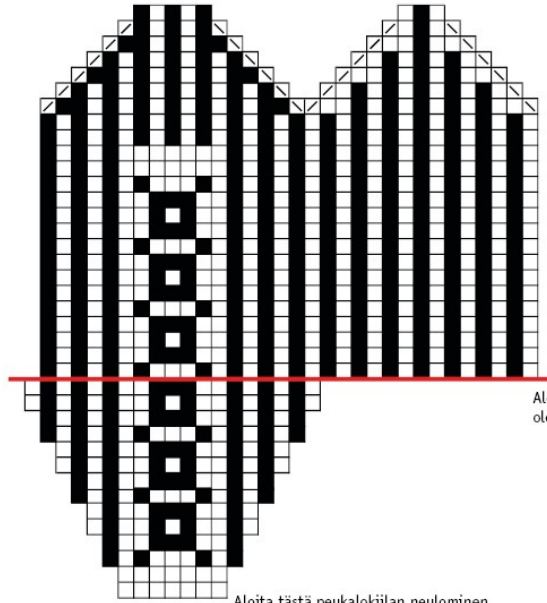
Luo ja neulo kuten oikea lapanen piirroksen toiseen krs:een asti. Sijoita peukalokiila vasemman lapasen merkinnän mukaan ja jatka neuloen piirroksen mukaan.

### VIIMEISTELY

Päättele kaikki langat nurjalle.

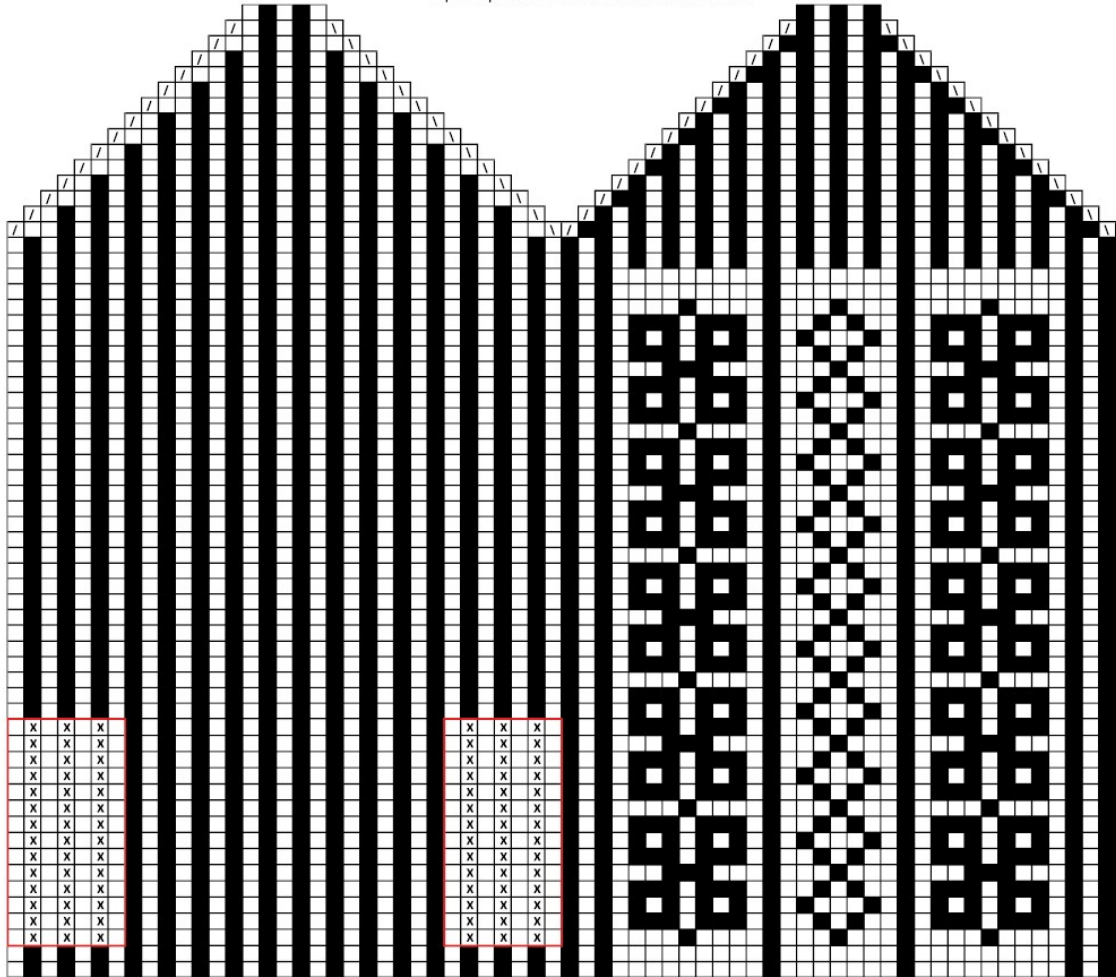


91511. Piirrokset



Aloita tästä peukalon neulominen, kun olet poiminut uudet s peukaloo varten

Aloita tästä peukalokiilan neulominen lapsen piirroksessa olevan merkinnän kohdassa



Aloita tästä

### 91511. Merkkien selitykset

- = Peukalon paikka oikeassa ja vasemmassa lapasessa
- = Kavennus oikeassa reunassa – nosta s, neulo seur. s ja vedä nostettu s ylitse
- = Kavennus vasemmassa reunassa – 2 o yhteen
- = Väri 1, sininen
- = Väri 2, harmaa
- = Väri 1, sininen, siinä reunassa, johon ei neulota peukaloa

## Vihjeeksi

**Kysymysmerkkien välttämiseksi:** Lue ohje huolellisesti läpi ennen kuin aloitat työsi.

**Neuletiheys:** Neulo tai virkkaa aina aluksi koetilkku suositusten mukaan. Jos tiheys ei täsmää, kokeile vaihtaa ohuempiin tai paksumpiin puikkoihin tai koukkuun.

**Merkaa** koko, jota olet neulomassa tai virkkaamassa, niin ohjeen seuraaminen on helpompaa.

**Kaavio:** Kaavion seuraaminen on helpompaa, kun laitat viivoittimen sen rivin alle mitä olet neulomassa tai virkkaamassa.

**Väljyys** vaatteissa vaihtelee riippuen vaateen tyypistä ja muodosta. Oikean koon löytämiseksi suosittelemme että ensin mittaat itsesi, ja päätät sitten minkä koon teet riippuen siitä miten paljon liikkumavaraa ja väljyyttä haluat. Kaavapiirroksista näet valmiin vaateen mitat.

**Kirjoneule:** Jos neulot useamman kuin 3-4 silmukkaa yhdellä värillä, kierrä toinen lanka toisen ympäri työn takana, niin työn taakse ei muodostu pitkiä langanjuoksuja.

**Pingotus ja pesu:** Lanka saattaa päästää väriä, jos se pysyy kosteana pitkään. Ole erityisen varovainen, kun pingotat ja peset vaatekappaleita, joissa on käytetty vahvoja kontrastivärejä. Kostuta työ, mieluiten suihkupullon avulla, ja purista varovasti ylimääräinen vesi pois rullaamalla vaate pyyheliinaan. Aseta vaate kuivumaan vaakatasoon kuivalle alustalle ja pingota oikeisiin mittoihin.

## Lyhenteet

### NEULOMINEN

**cm:n** = senttimetrin, **etukpl** = etukappale, **kaksoisyliv** = kaksoisylivetokavennus, **kav** = kavennus, **k-o** = kiertäen oikein, **krs** = kerros, **krs:n** = kerroksen, **krt** = kerta, **lis** = lisäys, **lk** = langankierto, **ns** = nurja silmukka/nurjat silmukat, **o** = oikea silmukka/oikeat silmukat, **p** = puikko/puikot, **reunas** = reunasilmukka, **sileä** = sileä neule, **s** = silmukka/silmukat, **seur** = seuraava, **s-kaari** = silmukkakaari, **takakpl** = takakappale, **yliv** = ylivetokavennus, **2-kav** = kaksoiskavennus

### VIRKKAUS

**cm:n** = senttimetrin, **etukpl** = etukappale, **kav** = kavennus, **kjs** = ketjusilmukka, **kjs-kaari** = ketjusilmukkakaari, **krs** = kerros, **krt** = kerta/kertaa, **krs:n** = kerroksen, **ks** = kiinteä silmukka/kiinteät silmukat, **lis** = lisäys, **lk** = langankierto, **puolip** = puolipylväs, **p** = pylväs, **pp** = pitkäpylväs, **p-ryhmä** = pylväsryhmä, **ps** = piilosilmukka, **reunas** = reunasilmukka, **seur** = seuraava, **s** = silmukka/silmukat, **takakpl** = takakappale