

Järbo
GARN®

91515
ELISE



91515. LASTEN PITSINEULETUNIKA

LANGAT Elise (60 % puuvillaa, 40 % akryyliä. Noin 50 g = 170 m)

NEULETIHEYS 22 s x 32 krs sileäneuletta puikoilla nro 3.5 = 10 x 10 cm 23-24 s pitsineuletta puikoilla nro 3.5 = 10 cm

KOOT-CM 92-98(104-110)116-122(128-134)140-146(152-158)164-170 cm

KOOT-ikä 1½-3(3-5)5-7(7-9)9-11(11-13)13-14 + v.

RINNANYMPÄRYYS Noin 58(60)64(70)77(83)89 cm

KOKOPITUUS Noin 37(41)45(48)51(54)56 cm

LANGANMENEKKI (A) 150(150)200(200)250(250)300 g (väri 69208)

LANGANMENEKKI (B) 150(150)200(200)250(250)300 g (väri 69201)

PUIKOT Nro 3 ja 3.5

PYÖRÖPUIKKO Nro 3, 60 cm

OHJEET

Lisää 1 s: Nosta lanka 2 s:n välistä, käännä se ja neulo se oikein.

Kavennus: Krs:n alussa: 2 s oikein yhteen. **Krs:n lopussa:** Nosta 1 s, neulo 1 s, vedä nostettu s ylitse.

TAKAKAPPALE

Luo 93(97)105(113)127(133)143 s puikoilla nro 3 ja neulo ainoikein 6 krs (1. krs = nurjalta). Vaihda puikot nro 3.5. Neulo pitsineuletta piirroksen mukaan keskimmäiset 81(81)103(103)125(125)125 s. Pitsineuleen mol. puolin silmukat, paitsi reunas, jotka eivät kuulu kuvioon, neulotaan sileää. Neulo 3 krs. Seur. krs:lla oikealta kav mol. reunoissa ennen reunas. Toista kav 3 krs:n välein vielä 1(0)3(0)4(1)9 krt ja sen jälkeen 5 krs:n välein 9(10)9(12)11(13)7 krt = 71(75)79(87)95(103)109 s puikolla. **HUOM!** Kun lasket silmukoita, laske kuvion jokainen ”kukka” (= kun olet lisännyt 7 silmukkaa samaan s:aan) 1 silmukaksi.

Jatka näin A: Kun työ on noin 21(25)28(30)32(35)36 cm, neulo sileää kaikilla s:illa, paitsi reunas mol. reunoissa, työ loppuun.

HUOM! Ens. krs = nurjalta. Kavenna sitten ens. krs:lla oikealta silmukkamääräksi 65(69)73(79)87(93)99 s. Seur. krs:lla nurjalta luo

7(8)10(10)11(11)13 uutta s mol. reunoissa = 79(85)93(99)109(115)125 s. (Pienet hihat). Uudet s neulotaan sileää työ loppuun, paitsi 2 oikeaa s mol. reunoissa = reunas.

HUOM! Mittaa keskeltä. Sivumitta on pitempi kavennusten vuoksi. Kun kädentie on noin 12(13)14(15)16(17)18 cm, päätä pääntietä varten keskimmäiset 25(27)29(31)31(35)37 s ja neulo olat erikseen. Päätä pääntietä varten joka 2. krs:lla vielä 2-2(2-2)2-2(2-2)3-2(3-2)3-2 s. Kun kädentie on noin 14(15)16(17)18(19)20 cm, päätä kaikki s olkaa/hihaa varten.

Jatka näin B: Kun työ on noin 22(26)28(31)33(36)37 cm, luo 8(8)10(10)12(12)14 uutta s mol. reunoissa oikealla krs:lla = 87(91)99(107)119(127)137 s.

HUOM! Mittaa keskeltä. Sivumitta on pitempi kavennusten vuoksi. Neulo uudet s oikein ens. krs:lla, muut s kuten aiemmin, paitsi reunas. Seur. krs:lla nurjalta neulo kaikki s nurin, paitsi reunas mol. reunoissa. Tästä lähtien neulotaan 2 ulointa s mol. reunoissa oikein = reunas. Seur. krs:lla oikealta aloitetaan neuloa kuvioneuletta uusilla s:illa, paitsi reunas, mahdollisuuksien mukaan. Silmukat, jotka eivät sisälly kuvioon, neulotaan sileää. Kun kädentie on noin 12(13)14(15)16(17)18 cm, päätä pääntietä varten keskimmäiset 27(29)31(35)37(39)39 s ja neulo olat erikseen. Päätä pääntietä varten joka 2. krs:lla vielä 2-2(2-2)2-2(2-2)2-2(3-2)3-2 s. Kun kädentie on noin 14(15)16(17)18(19)20 cm päätä kaikki s olkaa/hihaa varten.

ETUKAPPALE

Luo ja neulo kuten takakpl, kunnes kädentie on noin 9(10)10(11)12(12)13 cm.

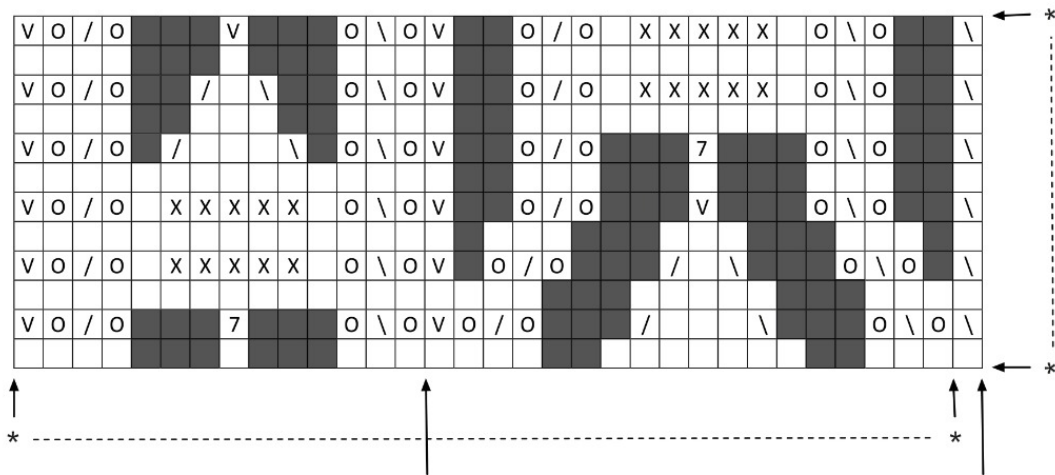
Jatka näin A: Päätä pääntietä varten keskimmäiset 19(21)23(25)25(27)29 s ja neulo olat erikseen. Päätä vielä joka 2. krs:lla päätä pääntietä 2-2-2-1(2-2-2-1)2-2-2-1(2-2-2-1)2-2-2-1-1(3-2-2-1-1)3-2-2-1-1 s. Päätä olan/hihan s samalla korkeudella kuin takakpl.

Jatka näin B: Päätä pääntietä varten keskimmäiset 21(23)25(27)29(29)29 s ja neulo olat erikseen. Päätä vielä joka 2. krs:lla päätä pääntietä 2-2-2-1(2-2-2-1)2-2-2-1(3-2-2-1)3-2-2-1(3-2-2-1)3-2-2-1 s. Päätä olan/hihan s samalla korkeudella kuin takakpl.

VIIMEISTELY

Levitä osat oikeisiin mittoihinsa kosteiden pyyhkeiden väliin ja anna kuivua. Ompele olkasaumat. **Pääntie:** Poimi oikealta pyöröpuikoilla nro 3 noin 88(92)86(94)98(102)102 s pääntiestä ja neulo 3 krs ainoikein = 1 krs nurin, 1 krs oikein, 1 krs nurin. Päätä neuloen oikein. Ompele hihan- ja sivusaumat. Käytä reunas saumanvaraksi.

91515. Piirros



Lopeta tähän
HUOM! Lopuksi 2 o
 yhteen eikä
 nosta 2 s... jne...

Aloita tästä

Piirroksessa on kaikki krs. **HUOM!** Ens. krs = nurjalta.
 Aloita nuolesta "Aloita tästä" ja toista *-*. Lopeta nuoleen "Lopeta tähän".

HUOM! Ota huomioon työn silmukoita laskiessasi, että yksi "kukka" (= jossa neulotaan 7 s samaan s:aan) on 1 s.

91515. Merkkien selitykset

□ = 0 oikealla ja n nurjalla

○ = Langankierto

\ = Neulo 2 s takareunoista oikein yhteen

/ = Neulo 2 s oikein yhteen

⊠ = N oikealla ja o nurjalla

∨ = Nosta 2 s oikein, neulo 1 o, vedä nostetut s ylitse

7 = Neulo 7 s samaan s:aan: 1 o, 1 lk, 1 o, 1 lk, 1 o, 1 lk, 1 o

■ = Ei silmukkaa, vain piirroksen täyteruutu.

Vihjeeksi

Kysymysmerkkien välttämiseksi: Lue ohje huolellisesti läpi ennen kuin aloitat työsi.

Neuletiheys: Neulo tai virkkaa aina aluksi koetilkku suositusten mukaan. Jos tiheys ei täsmää, kokeile vaihtaa ohuempiin tai paksumpiin puikkoihin tai koukkuun.

Merkaa koko, jota olet neulomassa tai virkkaamassa, niin ohjeen seuraaminen on helpompaa.

Kaavio: Kaavion seuraaminen on helpompaa, kun laitat viivoittimen sen rivin alle mitä olet neulomassa tai virkkaamassa.

Väljyys vaatteissa vaihtelee riippuen vaatteen tyypistä ja muodosta. Oikean koon löytämiseksi suosittelemme että ensin mittaat itsesi, ja päätät sitten minkä koon teet riippuen siitä miten paljon liikkumavaraa ja väljyyttä haluat. Kaavapiirroksista näet valmiin vaatteen mitat.

Kirjoneule: Jos neulot useamman kuin 3-4 silmukkaa yhdellä värillä, kierrä toinen lanka toisen ympäri työn takana, niin työn taakse ei muodostu pitkiä langanjuoksuja.

Pingotus ja pesu: Lanka saattaa päästää väriä, jos se pysyy kosteana pitkään. Ole erityisen varovainen, kun pingotat ja peset vaatekappaleita, joissa on käytetty vahvoja kontrastivärejä. Kostuta työ, mieluiten suihkupullon avulla, ja purista varovasti ylimääräinen vesi pois rullaamalla vaate pyyheliinaan. Aseta vaate kuivumaan vaakatasoon kuivalle alustalle ja pingota oikeisiin mittoihin.

Lyhenteet

NEULOMINEN

cm:n = senttimetrin, **etukpl** = etukappale, **kaksoisyliv** = kaksoisylivetokavennus, **kav** = kavennus, **k-o** = kiertäen oikein, **krs** = kerros, **krs:n** = kerroksen, **krt** = kerta, **lis** = lisäys, **lk** = langankierto, **ns** = nurja silmukka/nurjat silmukat, **o** = oikea silmukka/oikeat silmukat, **p** = puikko/puikot, **reunas** = reunasilmukka, **sileä** = sileä neule, **s** = silmukka/silmukat, **seur** = seuraava, **s-kaari** = silmukkakaari, **takakpl** = takakappale, **yliv** = ylivetokavennus, **2-kav** = kaksoiskavennus

VIRKKAUS

cm:n = senttimetrin, **etukpl** = etukappale, **kav** = kavennus, **kjs** = ketjusilmukka, **kjs-kaari** = ketjusilmukkakaari, **krs** = kerros, **krt** = kerta/kertaa, **krs:n** = kerroksen, **ks** = kiinteä silmukka/kiinteät silmukat, **lis** = lisäys, **lk** = langankierto, **puolip** = puolipylväs, **p** = pylväs, **pp** = pitkäpylväs, **p-ryhmä** = pylväsryhmä, **ps** = piilosilmukka, **reunas** = reunasilmukka, **seur** = seuraava, **s** = silmukka/silmukat, **takakpl** = takakappale