

Järbo
GARN®



91562
GLITTRA
REFLEX
RAGGI
FUGA
MIO



91562. NEULEPAITOJA KOIRALLE

NEULEPAITA (A):

LANGAT Raggi (70 % superwash-villaa, 30 % polyamidia. Kerässä 100/150 g = 150/225 m) Reflex (61% villaa, 26% polyamidia, 13% heijastelankaa. Kerässä noin 50 g = 64 m) N

EULETIHEYS Noin 19 s sileää puikoilla 4.5 = 10 cm

LANGAVAIHTOEHTO Lankaryhmä 5 (HUOM! Langanmenekki & muoto saattavat vaihdella eri langoilla) **YMPÄRYS** Noin 38 cm

PITUUS Noin 34 cm

LANGANMENEKKI

Väri 1: Noin 100 g (väri 1558, raggi)

Väri 2: Noin 25 g (väri 34101, reflex)

PUIKOT 4 ja 4.5 mm

SUKKAPUIKOT 4 mm

NEULEPAITA (B):

LANGANMENEKKI Fuga (50 % villaa, 50 % akryyliä. Kerässä noin 50 g = 121 m) Glittra (60% Cuproa, 40% metallikuitua. Kerässä noin 20 g = 150 m)

NEULETIHEYS Noin 20-21 s puikoilla 4 = 10 cm

LANGAVAIHTOEHTO Lankaryhmä 4 (HUOM! Langanmenekki & muoto saattavat vaihdella eri langoilla) **YMPÄRYS** Noin 38 cm

PITUUS Noin 35 cm

LANGANMENEKKI

Väri 1: Noin 100 g (väri 60117, fuga)

Väri 2: Noin 25 g (väri 18101, glittra) HUOM! Neulotaan kaksinkertaisella langalla!

PUIKOT 3.5 ja 4 mm

SUKKAPUIKOT 3.5 mm

NEULEPAITA (C):

LANGANMENEKKI Mio (100% merinovillaa. Kerässä noin 50 g = 170 m) Glittra (60% Cuproa, 40% metallikuitua. Kerässä noin 20 g = 150 m)

NEULETIHEYS Noin 27-28 s sileää puikoilla 3 = 10 cm

LANGAVAIHTOEHTO Lankaryhmä 2 (HUOM! Langanmenekki & muoto saattavat vaihdella eri langoilla) **YMPÄRYS** Noin 38 cm

PITUUS Noin 36 cm

LANGANMENEKKI

Väri 1: Noin 100 g (väri 30205, mio)

Väri 2: Noin 25 g (väri 18101, glittra) HUOM! Neulotaan kaksinkertaisella langalla!

PUIKOT 2.5 ja 3 mm

SUKKAPUIKOT 2.5 mm

NEULEPAITA (A)

Luo puikoilla 4.5, 39 s ja neulo sileää 2 cm, nyt lisätään 1,1,1,1,2,2,3,5 s mol. reunoissa = 71 s puikolla. Kun työ on noin 16 cm, neulo kirjoneuletta piirroksen mukaan keskimmäiset 27 s. Samaan aikaan, kun työ on noin 25 cm, työ jaetaan näin: Neulo 14 s, päättä 2 s jalantietä varten, neulo 39 s, päättä 2 s jalantietä varten, neulo 14 s. Neulo sileää ens. 14 s 6 cm, siirrä silmukat langalle, neulo 39 keskimmäistä s 6 cm ja siirrä sen jälkeen nämä 39 s langalle. Lopuksi neulo viim. 14 s 6 cm, nyt neulotaan uudelleen kaikilla silmukoilla ja luo 2 s aiemmin päätettyjen kohdalle.

Kun työ on 30 cm, päättä 5,3,2 s mol. reunoissa pääntietä varten. Siirrä loput s lukkoneulalle tai langalle.

PÄÄNTIE

Poimi puikoilla 4 noin 76 s pääntiestä ja neulo joustinneuletta 1 o, 1 n 3 krs, neulo sitten sileää 6 krs. Päättä, kiristämättä = rullareuna.

ALAREUNA

Poimi puikoilla 4 oikealta 1 s joka s:sta tai krs:lta, mutta jätä väliin noin joka 4. s tai krs ja neulo joustinneuletta 1 o, 1 n 3 krs. Päättä neuloen joustinneuletta.

JALANTIEN REUNA

Poimi oikealta sukkapuikoilla 3.5, 32 s ja jaa silmukat 4 puikolle = 8 s jokaiselle ja neulo joustinneuletta 1 o, 1 n 3 cm. Päättä neuloen joustinneuletta.

VIIMEISTELY

Päättele langanpäät ja ompele sauma. Levitä vaate kosteiden pyyhkeiden väliin ja anna kuivua.

NEULEPAITA (B)

Luo puikoilla 4, 49 s ja neulo sileää 2 krs, neulo sen jälkeen näin: 20 s värillä 1, 9 s kaksinkertaisella langalla nro 2, 20 s värillä 1. Kun työ on 4 cm, lisää 1,1,1,1,2,2,3,5 s mol. reunoissa = 81 s puikolla. Lisätyt s neulotaan värillä 1. Kun työ on noin 22 cm, työ jaetaan näin: Neulo 19 s, päättä 2 s jalantietä varten, neulo 39 s, päättä 2 s jalantietä varten, neulo 19 s. Neulo 6 cm sileää ens. 19 s värillä 1, siirrä silmukat langalle, neulo nyt 39 keskimmäistä s ja 2 krs:n jälkeen neulo värillä 2 kaikki 39 s, kun työ on 41½ cm, neulo 15 s värillä 1, 9 s värillä 2, 15 s värillä 1, kun keskiosa on 6 cm, siirrä silmukat langalle. Lopuksi neulo 6 cm viim. 19 s värillä 1, nyt neulotaan uudelleen kaikilla silmukoilla ja luo 2 s aiemmin päätettyjen kohdalle. Kun työ on 30 cm, päättä 7,3,2 s mol. reunoissa pääntietä varten. Siirrä loput s lukkoneulalle tai langalle. **PÄÄNTIE** Poimi puikoilla 4 noin 72 s pääntiestä ja neulo sileää 7 krs, seur. krs nurjalta neulotaan oikein = taitekerros. Neulo vielä 8 krs sileää. Päättä, kiristämättä.

ALAREUNA

Poimi puikoilla 3.5 oikealta 1 s joka s:sta tai krs:lta, mutta jätä väliin noin joka 4. s tai krs ja neulo ainoikein 5 krs. Päättä, kiristämättä.

JALANTIEN REUNA

Poimi oikealta sukkapuikoilla 3.5, 38 s ja jaa silmukat 4 puikolle = 8 s puikoilla 1 ja 3 sekä 9 s puikoilla 2 ja 4. Neulo joustinneuletta 1 o, 1 n 3 cm. Päättä neuloen joustinneuletta. **VIIMEISTELY** Päättele langanpäät ja ompele sauma. Taita pääntienreuna ja ompele kiinni nurjalle. Levitä vaate kosteiden pyyhkeiden väliin ja anna kuivua.

NEULEPAITA (C)

Luo puikoilla 3, 65 s, ja neulo sileää 6 cm, lisää nyt 1,1,1,1,1,1,1,2,2,3,5 s mol. reunoissa = 105 s puikolla. Kun työ on noin 22 cm, työ jaetaan näin: Neulo 23 s, päättä 2 s jalantietä varten, neulo 55 s, päättä 2 s jalantietä varten, neulo 23 s. Neulo 6 cm sileää ens. 23 s, siirrä silmukat langalle, neulo nyt 55 keskimmäistä s ja 2 krs:n jälkeen neulo kirjoneuletta piirroksen mukaan.

HUOM! Kun työ on 6 cm, siirrä silmukat langalle. Lopuksi neulo viim. 23 s 6 cm, nyt neulotaan uudelleen kaikilla silmukoilla ja luo 2 s aiemmin päätettyjen kohdalle.

Kun työ on 30 cm, päättä 8,3,2 s mol. reunoissa pääntietä varten. Siirrä loput s lukkoneulalle tai langalle.

PÄÄNTIE

Poimi puikoilla 2.5 noin 102 s pääntiestä ja neulo ja neulo joustinneuletta 1 o, 1 n 3 krs, neulo sen jälkeen sileää 6 krs. Päättä, kiristämättä = rullareuna.

ALAREUNA

Poimi puikoilla 3 oikealta 1 s joka s:sta tai krs:lta, mutta jätä väliin noin joka 4. s tai krs ja neulo joustinneuletta 1 o, 1 n 5 krs. Päättä neuloen joustinneuletta, kiristämättä.

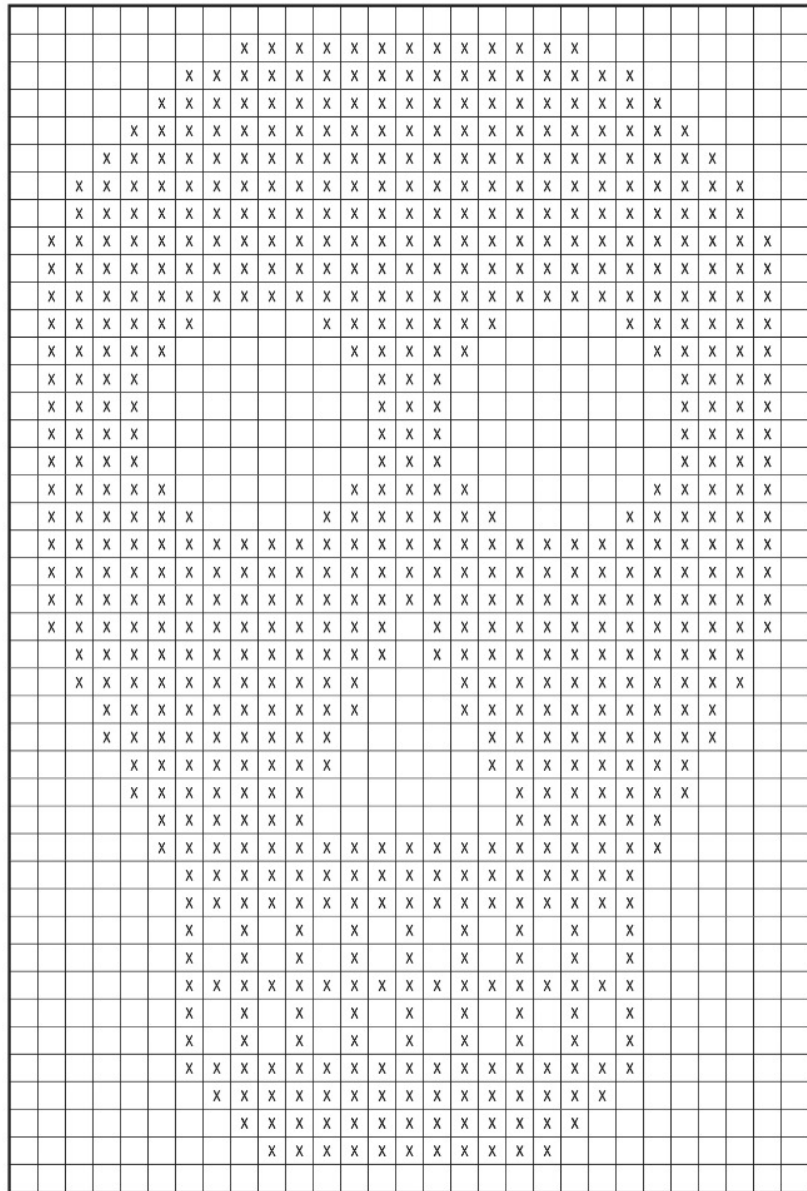
JALANTIEN REUNA

Poimi oikealta sukkapuikoilla 2.5, 40 s ja jaa silmukat 4 puikolle = 10 s jokaiselle. Neulo joustinneuletta 1 o, 1 n 3 cm. Päättä neuloen joustinneuletta.

VIIMEISTELY

Päättele langanpäät ja ompele sauma. Levitä vaate kosteiden pyyhkeiden väliin ja anna kuivua.

PIIRROS – Malli A



MERKKIEN SELITYKSET – Malli A

□ = väri 1 x = väri 2

Vihjeeksi

Kysymysmerkkien välttämiseksi: Lue ohje huolellisesti läpi ennen kuin aloitat työsi.

Neuletiheys: Neulo tai virkkaa aina aluksi koetilkku suositusten mukaan. Jos tiheys ei täsmää, kokeile vaihtaa ohuempiin tai paksumpiin puikkoihin tai koukkuun.

Merkaa koko, jota olet neulomassa tai virkkaamassa, niin ohjeen seuraaminen on helpompaa.

Kaavio: Kaavion seuraaminen on helpompaa, kun laitat viivoittimen sen rivin alle mitä olet neulomassa tai virkkaamassa.

Väljyys vaatteissa vaihtelee riippuen vaatteen tyypistä ja muodosta. Oikean koon löytämiseksi suosittelemme että ensin mittaat itsesi, ja päätät sitten minkä koon teet riippuen siitä miten paljon liikkumavaraa ja väljyyttä haluat. Kaavapiirroksista näet valmiin vaatteen mitat.

Kirjoneule: Jos neulot useamman kuin 3-4 silmukkaa yhdellä värillä, kierrä toinen lanka toisen ympäri työn takana, niin työn taakse ei muodostu pitkiä langanjuoksuja.

Pingotus ja pesu: Lanka saattaa päästää väriä, jos se pysyy kosteana pitkään. Ole erityisen varovainen, kun pingotat ja peset vaatekappaleita, joissa on käytetty vahvoja kontrastivärejä. Kostuta työ, mieluiten suihkupullon avulla, ja purista varovasti ylimääräinen vesi pois rullaamalla vaate pyyheliinaan. Aseta vaate kuivumaan vaakatasoon kuivalle alustalle ja pingota oikeisiin mittoihin.

Lyhenteet

NEULOMINEN

cm:n = senttimetrin, **etukpl** = etukappale, **kaksoisyliv** = kaksoisylivetokavennus, **kav** = kavennus, **k-o** = kiertäen oikein, **krs** = kerros, **krs:n** = kerroksen, **krt** = kerta, **lis** = lisäys, **lk** = langankierto, **ns** = nurja silmukka/nurjat silmukat, **o** = oikea silmukka/oikeat silmukat, **p** = puikko/puikot, **reunas** = reunasilmukka, **sileä** = sileä neule, **s** = silmukka/silmukat, **seur** = seuraava, **s-kaari** = silmukkakaari, **takakpl** = takakappale, **yliv** = ylivetokavennus, **2-kav** = kaksoiskavennus

VIRKKAUS

cm:n = senttimetrin, **etukpl** = etukappale, **kav** = kavennus, **kjs** = ketjusilmukka, **kjs-kaari** = ketjusilmukkakaari, **krs** = kerros, **krt** = kerta/kertaa, **krs:n** = kerroksen, **ks** = kiinteä silmukka/kiinteät silmukat, **lis** = lisäys, **lk** = langankierto, **puolip** = puolipylväs, **p** = pylväs, **pp** = pitkäpylväs, **p-ryhmä** = pylväsryhmä, **ps** = piilosilmukka, **reunas** = reunasilmukka, **seur** = seuraava, **s** = silmukka/silmukat, **takakpl** = takakappale