

Järbo
GARN



91682
VINGA
RAGGI



91682. NAISTEN PALMIKKONEULE

LANGAT Raggi (70% villaa ”Superwash” 30% polyamidia. Noin 100 g = 150 m) Vinga (15 % villaa, 85 % akryyliä. Kerässä noin 100 g = 190 m)

NEULETIHEYS Noin 14 s ja 18-19 krs sileää puikoilla nro 8 = 10 x 10 cm

LANKAVAIHTOEHTO Lankaryhmä 5 (**HUOM!** Langanmenekki & muoto saattavat vaihdella eri langoilla)

KOOT-NAISET XS(S)M(L)XL(2XL)

YMPÄRYS Noin 84(92)100(108)120(132) cm

KOKOPITUUS Noin 54(56)59(60)62(64) cm

LANGANMENEKKI

Raggi: Noin 500(500)550(600)650(650) g (väri 15125, liila)

Vinga: Noin 300(350)400(400)500(500) g (väri 40665, tummanharmaa)

PUIKOT Nro 7 ja 8 + apupuikko nro 8

OHJEET

Lisää 1 s: Nosta lanka 2 s:n välistä, käännä se ja neulo se oikein.

Reunasilmukka (reunas): Uloin s mol. reunoissa neulotaan oikein joka krs:lla.

Kavennus (kav): Krs:n alussa: 2 o yhteen. **Krs:n lopussa:** Nosta 1 s, neulo 1 s, vedä nostettu s ylitse.

Kuvioneule: piirroksen mukaan

Palmikko: Neulotaan sileää 24 s. Ens. krs=oikealta. Palmikossa on vain 2 käännöstä. Tee ens. käännös kerroksella 31, toinen kerroksella 63.

Käännös: Siirrä 12 s apupuikolle työn taakse, neulo 12 s, neulo apupuikon s.

TAKAKAPPALE

Luo 66(70)78(82)90(98) s puikoilla nro 7 ja neulo joustinneuletta 2 o 2 n, paitsi reunas mol. reunoissa (1. krs = nurjalta). Neulo 5-6 cm. Säädä viim. nurjalla krs:lla silmukkaluvuksi 64(72)76(82)90(98) s. Vaihda puikot nro 8. Neulo nyt näin: Reunas, 2(6)8(11)15(19) s sileää, 17 s kuvioneuletta piirroksen mukaan, 24 s palmikkoa ohjeen mukaan, 17 s kuvioneuletta piirroksen mukaan, 2(6)8(11)15(19) s sileää + reunas. Neulo näin koko työ.

Kun työ on noin 35(36)37(38)39(40) cm, päätä kädentietä varten mol. reunoissa joka 2. krs:lla 3-2(3-2-2)3-2-2(4-2-2) 5-2-2(5-2-2) s. Seur. krs:lla oikealta tee kav mol. reunoissa ennen reunas. Toista kav joka 2. krs:lla vielä 1(1)2(3)4(4) krt. Kun työ on noin 52(54)56(58)60(62) cm, päätä pääntietä varten keskimmäiset 20(22)22(24)24(24) s ja neulo olat erikseen.

Vasen olka: Päätä vielä 2 s pääntietä varten. Päätä olan s kerralla.

Oikea olka: Neulotaan kuten vasen olka, mutta vastakkaiseen suuntaan.

ETUKAPPALE

Neulo kuten takakpl, kunnes työ on noin 47(49)51(53)55(57) cm. Päätä silloin pääntietä varten keskimmäiset 12(14)14(16)16(16) s ja neulo olat erikseen.

Vasen olka: Päätä vielä joka 2. krs:lla pääntietä varten 2-2-1-1 s. Päätä olan s kerralla oikealta samalla korkeudella kuin takakpl.

Oikea olka: Neulo kuten vasen olka, mutta vastakkaiseen suuntaan.

HIHAT

Luo 34(34)38(38)38(38) s puikoilla nro 7 ja neulo joustinneuletta 2 o 2 n, paitsi reunas mol. reunoissa (1. krs = nurjalta). Neulo 5-6 cm ja säädä viim. nurjalla krs:lla silmukkaluvuksi 33(33)35(35)37(37) s. Vaihda puikot nro 8. Neulo nyt näin; reunas, 8(8)9(9)10(10) s sileää, 15 s kuvioneuletta piirroksen mukaan, 8(8)9(9)10(10) s sileää + reunas. Neulo näin koko työ. Kun työ on noin 8 cm, lisää 1 s mol. reunoissa ennen reunas. Toista lis 4 cm:n välein vielä 8(8)6(2)4(2) krt ja sen jälkeen 3 cm:n välein 0(0)3(8)6(9) krt = 49(51)55(57)59(61) s. Lisätyt s neulotaan sileää.

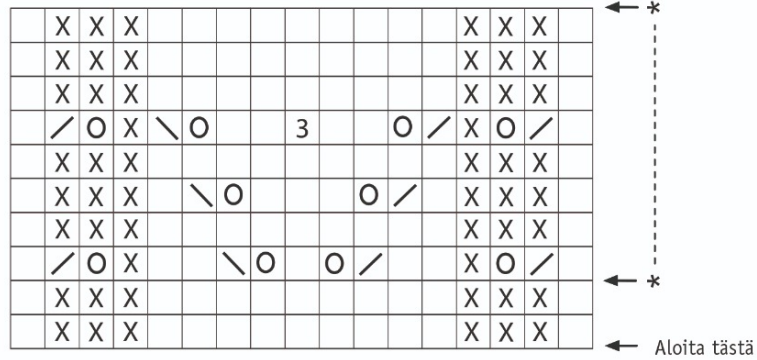
Kun työ on noin 43(44)45(46)47(48) cm, päätä kädentietä varten mol. reunoissa joka 2. krs:lla 3-2(3-2-2)3-2-2(4-2- 2)5-2-2(5-2-2) s. Seur. krs:lla oikealta tee kav mol. reunoissa ennen reunas, toista kav joka 2. krs:lla vielä 3(0)3(3)4(2) krt ja sen jälkeen joka 4. krs:lla 1(2)1(1)1(2) krt. Päätä loput 29(31)31(31)33(33) s kerralla.

VIIMEISTELY

Levitä osat oikeisiin mittoihinsa kosteiden pyyhkeiden väliin. Anna kuivua. Ompele oikea olkasauma.

Pääntie: Poimi puikoilla nro 7 oikealta 66(70)70(74)74(74) s pääntiestä ja neulo joustinneuletta 2 o 2 n, paitsi reunas mol. reunoissa, noin 4-4½ cm. Viim. krs nurjalta. Päätä neuloen joustinneuletta. Ompele vasen olkasauma + pääntienreuna. Kiinnitä hihat. Ompele sivu- ja hihansaumat. Käytä reunas saumanvaraksi.

91682. Piirros



91682. Merkkien selitykset

- = 0 oikealla ja n nurjalla
- \ = Nosta 1 s oikein, neulo 1 s, vedä nostettu s ylitse
- / = Neulo 2 s oikein tai nurin yhteen neulekohdasta riippuen
- X = N oikealla ja o nurjalla
- O = Langankierto
- 3 = Neulo 3 s samaan s:aan = 3 s, neulo näillä sileää edestakaisin 3 krs. Neulo nämä 3 s yhteen.

Vihjeeksi

Kysymysmerkkien välttämiseksi: Lue ohje huolellisesti läpi ennen kuin aloitat työsi.

Neuletiheys: Neulo tai virkkaa aina aluksi koetilkkua suositusten mukaan. Jos tiheys ei täsmää, kokeile vaihtaa ohuempiin tai paksumpiin puikkoihin tai koukkuun.

Merkkaa koko, jota olet neulomassa tai virkkaamassa, niin ohjeen seuraaminen on helpompaa.

Kaavio: Kaavion seuraaminen on helpompaa, kun laitat viivoittimen sen rivin alle mitä olet neulomassa tai virkkaamassa.

Väljyys vaatteissa vaihtelee riippuen vaatteen tyypistä ja muodosta. Oikean koon löytämiseksi suosittelemme että ensin mittaat itsesi, ja päätät sitten minkä koon teet riippuen siitä miten paljon liikkumavaraa ja väljyyttä haluat. Kaavapiirroksista näet valmiin vaatteen mitat.

Kirjoneule: Jos neulot useamman kuin 3-4 silmukkaa yhdellä värillä, kierrä toinen lanka toisen ympäri työn takana, niin työn taakse ei muodostu pitkiä langanjuoksuja.

Pingotus ja pesu: Lanka saattaa päästää väriä, jos se pysyy kosteana pitkään. Ole erityisen varovainen, kun pingotat ja peset vaatekappaleita, joissa on käytetty vahvoja kontrastivärejä. Kostuta työ, mieluiten suihkupullon avulla, ja purista varovasti ylimääräinen vesi pois rullaamalla vaate pyyheliinaan. Aseta vaate kuivumaan vaakatasoon kuivalle alustalle ja pingota oikeisiin mittoihin.

Lyhenteet

NEULOMINEN

cm:n = senttimetrin, **etukpl** = etukappale, **kaksoisyliv** = kaksoisylivetokavennus, **kav** = kavennus, **k-o** = kiertäen oikein, **krs** = kerros, **krs:n** = kerroksen, **krt** = kerta, **lis** = lisäys, **lk** = langankierto, **ns** = nurja silmukka/nurjat silmukat, **o** = oikea silmukka/oikeat silmukat, **p** = puikko/puikot, **reunas** = reunasilmukka, **sileä** = sileä neule, **s** = silmukka/silmukat, **seur** = seuraava, **s-kaari** = silmukkakaari, **takakpl** = takakappale, **yliv** = ylivetokavennus, **2-kav** = kaksoiskavennus

VIRKKAUS

cm:n = senttimetrin, **etukpl** = etukappale, **kav** = kavennus, **kjs** = ketjusilmukka, **kjs-kaari** = ketjusilmukkakaari, **krs** = kerros, **krt** = kerta/kertaa, **krs:n** = kerroksen, **ks** = kiinteä silmukka/kiinteät silmukat, **lis** = lisäys, **lk** = langankierto, **puolip** = puolipylväs, **p** = pylväs, **pp** = pitkäpylväs, **p-ryhmä** = pylväsryhmä, **ps** = piilosilmukka, **reunas** = reunasilmukka, **seur** = seuraava, **s** = silmukka/silmukat, **takakpl** = takakappale