

Järbo
GARN®



91702
RAGGI



91702. NAISTEN KAARROKENEULE

LANGAT Raggi (70 % villaa, 30 % polyamidia, noin 100 g = 150 m)

NEULETIHEYS Noin 18 s ja 24 krs sileää puikoilla 5 = 10 x 10 cm

LANKAVAIHTOEHTO Lankaryhmä 5 (**HUOM!** Langanmenekki & muoto saattavat vaihdella eri langoilla)

KOOT-NAISET XS(S)M(L)XL(2XL)

KOOT-EU 32-34(36-38)40-42(44-46)48-50(52-54)

YMPÄRYS Noin 90 (97)103 (117) 123 (137) cm **KOKOPITUUS** Noin 65 (67) 69 (71) 73 (75) cm

HIHANPITUUS Noin 44 (45) 46 (47) 48 (49) cm

LANGANMENEKKI

Väri 1: Noin 600 (700) 700 (800) 800 (900) g (väri 15119, harmaa / 15125, liila)

Väri 2: Noin 100 (100) 100 (100) 200 (200) g (väri 1500, luonnonvalk. / 15128, printti)

SUKKAPUIKOT 4,5 ja 5 mm

PYÖRÖPUIKOT 4,5 ja 5 mm, 40 cm ja 80 cm

OHJEET

Kirjoneule piirroksen mukaan

ETU- & TAKAKAPPALE

Luo 62(174)186(210)222(246) s pyöröpuikolla 4,5, 80 cm ja värillä 1 (asetä merkki mol. sivuihin taka- ja etukappaleen väliin, ja neulo pyöröneuleena joustinneuletta 1 o, 1 n 3 krs.

Vaihda pyöröpuikko 5. Nyt neulotaan sileää = kaikki krs neulotaan oikein, 6 krs:n jälkeen neulo kohoneuletta piirroksen mukaan.

Kun työ on 36 (38) 40 (40) 42 (44) cm, päätä kädentietä varten merkin mol. puolin 5 (5) 5 (5) 5 (5) s (= 10 s mol. reunoissa). Jätä työ odottamaan.

HIHAT

Luo 38 (40) 40 (42) 42 (44) s sukka puikoilla 4,5 ja värillä 1 (Asetä merkki ens. ja viim. s:n väliin, tässä kohdassa tehdään lisäykset) ja neulo joustinneuletta 1 o, 1 n 3 krs. Vaihda sukka puikot 5. Nyt neulotaan sileää = kaikki krs neulotaan oikein, 6 krs:n jälkeen neulo kohoneuletta piirroksen mukaan.

Lisää ens. krs:lla 3 s tasavälein.

Kun työ on 3 cm, lisää 1 s mol. reunoissa, toista lisäys 3,5 (4) 3,5 (3,5) 3 (3,5) cm:n välein, kunnes on 65 (65) 69 (69) 73 (73) s.

Kun työ on 44 (45) 46 (47) 48 (49) cm, päätä kädentietä varten merkin mol. puolin 5 (5) 5 (5) 5 (5) s (= 10 s). Jätä työ odottamaan. Neulo toinen hiha.

KAARROKE

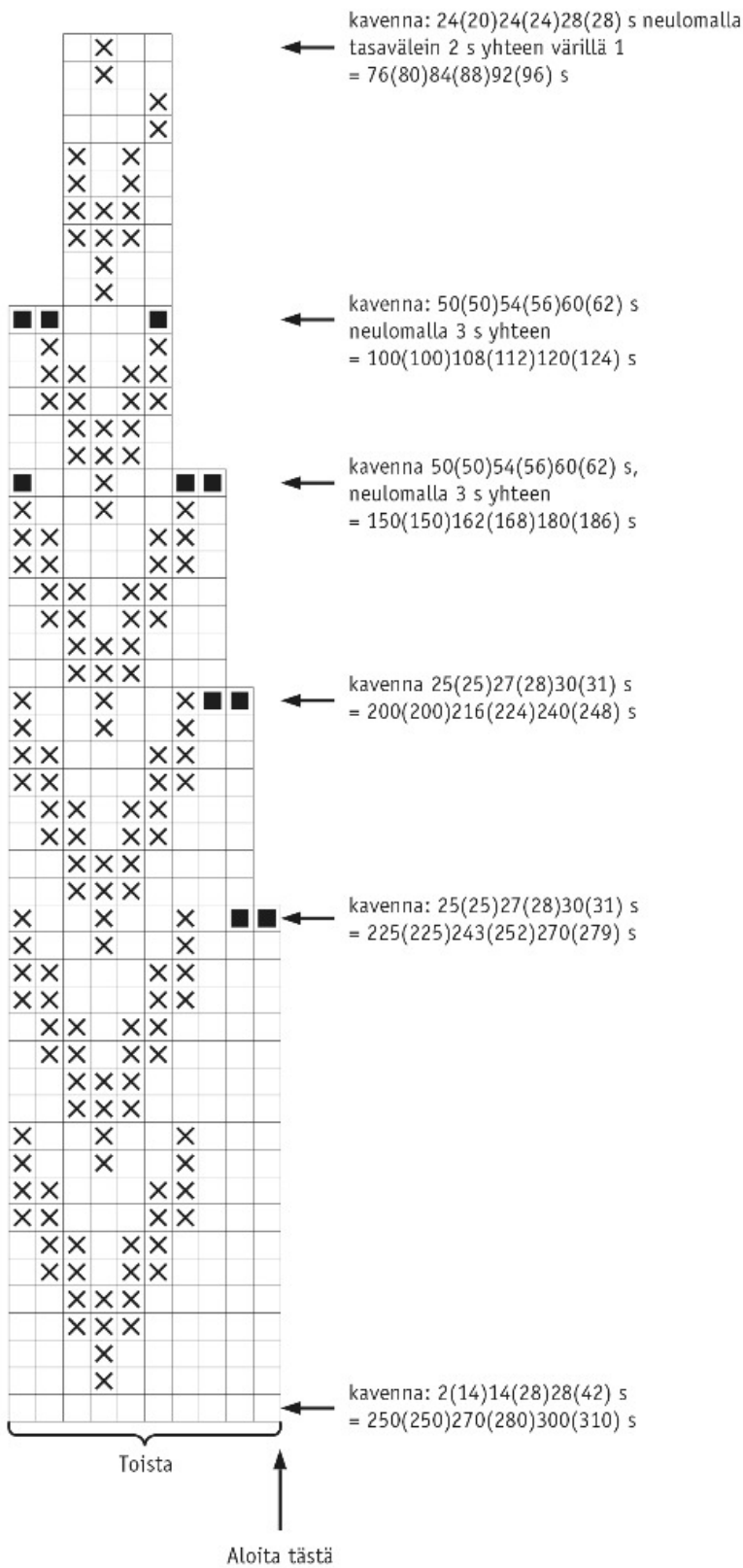
Neulo osat yhteen pyöröpuikolla 5, 80 cm ja värillä 1 näin: Takakappale: 71 (77) 83 (95) 101 (113) s, toinen hiha: 55 (55) 59 (59) 63 (63) s, etukappale: 71 (77) 83 (95) 101 (113) s ja toinen hiha: 55 (55) 59 (59) 63 (63) s = yhteensä 252 (264) 284 (308) 328 (352) s. Neulo 1 krs nurin, 1 krs oikein, 1 krs nurin, nyt neulotaan kirjoneuletta ja kavennetaan piirroksen mukaan, vaihda pyöröpuikko 40 cm tarvittaessa.

Kun piirros on neulottu, jäljellä on 76 (80) 84 (88) 92 (96) s. Neulo joustinneuletta 2 o, 2 n 20 cm. Päätä neuloen joustinneuletta. Taita pääntienreuna kaksinkertaiseksi ulospäin.

VIIMEISTELY

Levitä vaate oikeisiin mittoihinsa, peitä kostealla pyyhkeellä ja anna kuivua. Ompele saumat kainalosta.

PIIRROS – Kaarroke



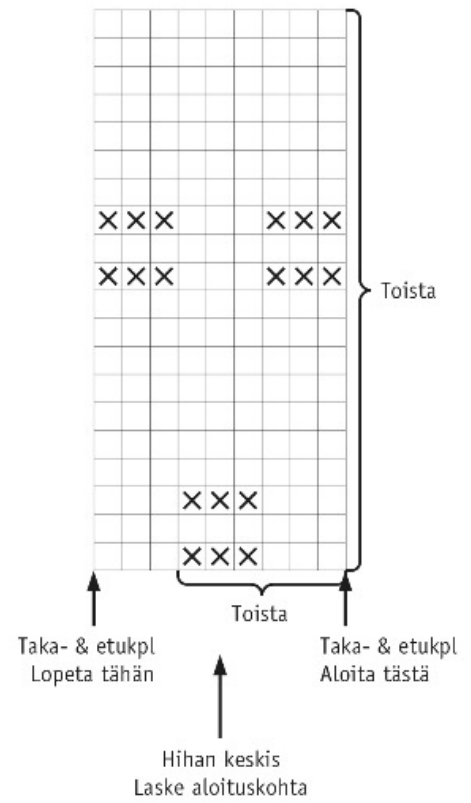
MERKKIEN SELITYKSET

Piirros – Kaarroke

- = väri 1
- ⊗ = väri 2
- = Tässä kavennetaan

Taka- ja etukpl alkaa samalla tavoin. Aloita vaateosan nuolen kohdasta.

PIIRROS – Kohoneule



MERKKIEN SELITYKSET

Piirros – Kohoneule

- = o
- ⊗ = n

HUOM! Kuviokerta kapenee joka kavennuskrs:lla

Vihjeeksi

Kysymysmerkkien välttämiseksi: Lue ohje huolellisesti läpi ennen kuin aloitat työsi.

Neuletiheys: Neulo tai virkkaa aina aluksi koetilkkua suositusten mukaan. Jos tiheys ei täsmää, kokeile vaihtaa ohuempiin tai paksumpiin puikkoihin tai koukkuun.

Merkaa koko, jota olet neulomassa tai virkkaamassa, niin ohjeen seuraaminen on helpompaa.

Kaavio: Kaavion seuraaminen on helpompaa, kun laitat viivoittimen sen rivin alle mitä olet neulomassa tai virkkaamassa.

Väljyys vaatteissa vaihtelee riippuen vaateen tyypistä ja muodosta. Oikean koon löytämiseksi suosittelemme että ensin mittaat itsesi, ja päätät sitten minkä koon teet riippuen siitä miten paljon liikkumavaraa ja väljyyttä haluat. Kaavapiirroksista näet valmiin vaateen mitat.

Kirjoneule: Jos neulot useamman kuin 3-4 silmukkaa yhdellä värillä, kierrä toinen lanka toisen ympäri työn takana, niin työn taakse ei muodostu pitkiä langanjuoksuja.

Pingotus ja pesu: Lanka saattaa päästää väriä, jos se pysyy kosteana pitkään. Ole erityisen varovainen, kun pingotat ja peset vaatekappaleita, joissa on käytetty vahvoja kontrastivärejä. Kostuta työ, mieluiten suihkupullon avulla, ja purista varovasti ylimääräinen vesi pois rullaamalla vaate pyyheliinaan. Aseta vaate kuivumaan vaakatasoon kuivalle alustalle ja pingota oikeisiin mittoihin.

Lyhenteet

NEULOMINEN

cm:n = senttimetrin, **etukpl** = etukappale, **kaksoisyliv** = kaksoisylivetokavennus, **kav** = kavennus, **k-o** = kiertäen oikein, **krs** = kerros, **krs:n** = kerroksen, **krt** = kerta, **lis** = lisäys, **lk** = langankierto, **ns** = nurja silmukka/nurjat silmukat, **o** = oikea silmukka/oikeat silmukat, **p** = puikko/puikot, **reunas** = reunasilmukka, **sileä** = sileä neule, **s** = silmukka/silmukat, **seur** = seuraava, **s-kaari** = silmukkakaari, **takakpl** = takakappale, **yliv** = ylivetokavennus, **2-kav** = kaksoiskavennus

VIRKKAUS

cm:n = senttimetrin, **etukpl** = etukappale, **kav** = kavennus, **kjs** = ketjusilmukka, **kjs-kaari** = ketjusilmukkakaari, **krs** = kerros, **krt** = kerta/kertaa, **krs:n** = kerroksen, **ks** = kiinteä silmukka/kiinteät silmukat, **lis** = lisäys, **lk** = langankierto, **puolip** = puolipylväs, **p** = pylväs, **pp** = pitkäpylväs, **p-ryhmä** = pylväsryhmä, **ps** = piilosilmukka, **reunas** = reunasilmukka, **seur** = seuraava, **s** = silmukka/silmukat, **takakpl** = takakappale