

Järbo
GARN®

91731
ALPACKA SOLO
LLAMA SILK



91731. JÄRBOKUVIOINEN PUSERO & TAKKI VAUVALLEKIN

LANGAT Alpaca Solo (100 % alpakkaa, 1 kerä = 50 g, 167 m)

LANGAT Llama Silk (70% pehmeää babylaamaa, 30% mulperisilkkiä. Kerässä noin 50 g = 165 m)

NEULETIHEYS Noin 28 s ja 30 krs kirjoneuleta puikoilla 3,5 = 10 x 10 cm

LANKAVAIHTOEHTO Lankaryhmä 3 (**HUOM!** Langanmenekki & muoto saattavat vaihdella eri langoilla)

KOOT-CM 50-56 (62-68) 74-80 (86-92) 98-104 cm

KOOT-ikä 0-2 (2-6) 8-12 kk (1-1,5) 2-4 v.

YMPÄRYS Noin 48 (52) 56 (61) 65 cm

TAKAPITUUS Noin 26 (30) 35 (40) 44 cm

ETUPITUUS Noin 22 (26) 30 (34) 38 cm

HIHANPITUUS Noin 14 (17) 20 (23) 30 cm

LANGANMENEKKI:

PUSERO

Väri 1: Noin 50 (100) 100 (100) 150 g (väri 29101, l.valk., Alpaca Solo / 12207, harmaa, Llama Silk)

Väri 2: Noin 100 (100) 100 (100) 100 g (väri 29106, harmaa, Alpaca Solo / 12212, sin., Llama Silk)

TAKKI

Väri 1: Noin 50 (100) 100 (150) 150 g (väri 29106, harmaa)

Väri 2: Noin 100 (100) 100 (150) 150 g (väri 29110, punainen)

SUKKAPUIKOT 3,5 mm

PYÖRÖPUIKKO 3,5 mm, 60 cm

VIRKKUUKOUKKU 3 mm

TARVIKKEET 5-7 nappia (takkiin)

OHJEET

Reunas: Uloin s mol. reunoissa. Neulotaan oikein joka krs:lla.

Lisää 1 s: Nosta lanka 2 s:n välistä, käännä se ja neulo 1 s. Kirjoneule piirroksen mukaan

VIRKKAUSOHJEET

Ketjusilmukka (kjs) = Tee lankasilmukka, X langankierto koukulle, vedä lanka s:n läpi X. Toista X-X kunnes on haluttu määrä kjs.

Kiinteäsilmukka (ks) = Työnnä koukku seur. s:aan, vedä lanka s:n läpi, langankierto koukulle, vedä lanka mol. koukulla olevien s:iden läpi.

Piilosilmukka (ps) = Työnnä koukku seur. s:aan, vedä lanka s:n läpi ja saman tien koukulla olevan s:n läpi.

PUSERO TAKA- & ETUKAPPALE

Luo takakpl aluksi 55 (61) 65 (71) 75 s pyöröpuikolla 3,5 värillä 1 ja neulo 1 krs nurin. Neulo sileää ja lisää 1 s mol. reunoissa joka 2. krs:lla 6 (6) 7 (7) 8 krt. Neulo suoraa, kunnes työ on 4 (4) 5 (6) 6 cm. Jätä työ odottamaan. Luo etukpl 67 (73) 79 (85) 91 s puikoilla 3,5 värillä 1 ja neulo joustinneuleta 1 o, 1 n 3 (3) 5 (5) 5 krs. Nyt neulotaan takakpl ja etukpl s yhteen, aseta merkki mol. reunoihin, jotta kirjoneuleta on helpompi seurata. Etukpl ja takakpl aloitetaan ja lopetetaan samalla tavoin.

Kun työ on (mittaa etukpl) 11,5 (13,5) 16 (19) 21,5 cm, neulotaan taka- ja etukpl erikseen. Aluksi etukpl: päätä mol. reunoissa kädentietä varten 2-1-1 (2-1-1) 3-1-1 (3-1-1) 3-1-1 s. Kun kädentie on 4,5 (6,5) 7 (8) 8,5 cm, päätä keskimäinen s halkiota varten ja neulo olat erikseen, kun halkio on 2 cm, päätä päätietä varten 7-2-1-1 (8-2-1-1) 9-2-1-1 (10-2-1-1) 11-2-1-1 s. Päätä olan s, kun koko työ on 22 (26) 30 (34) 38 cm. (Tai siirrä s langalle.) Takakpl neulotaan kuten etukpl. Kun kädentie on 8,5 (10,5) 12 (13) 14,5 cm, päätä keskimäiset 19 (21) 23 (25) 27 s päätietä varten ja neulo olat erikseen. Päätä vielä 1-1 s. Päätä olan s samalla korkeudella kuin etukpl. (Tai siirrä s langalle.)

HIHAT

Luo 36 (38) 40 (42) 44 s sukkapuikoilla 3,5 värillä 1 ja neulo pyöröneuleena joustinneuleta 1 o, 1 n 3 (3) 5 (5) 5 krs. Aseta merkki krs:n alkuun. Neulo sileää = joka krs oikein ja kirjoneuleta piirroksen mukaan. Lisää 5 (5) 7 (7) 7 s tasavälein ens. krs:lla. Neulo 1 krs. Seur. krs:lla lisää 1 s merkin mol. puolin. Toista lis 1 cm:n välein, kunnes puikolla on 61 (71) 79 (85) 93 s. Kuvio lisääntyy silmukkamäärän lisääntyessä. Kun koko työ on 14 (17) 20 (23) 30 cm, neulotaan edestakaisin merkin kohdasta. Päätä mol. reunoissa kädentietä varten 2-1-1 (2-1-1) 3-1-1 (3-1-1) 3-1-1 s. Päätä loput s.

VIIMEISTELY

Levitä osat oikeisiin mittoihinsa, peitä kostealla pyyhkeellä ja anna kuivua. Ompele olkasauamat. Tai tee näin: Käännä työ nurja ulospäin ja siirrä toisen olan etu- ja takakpl s 2 puikolle. Pidä puikot samansuuntaisina vasemmassa kädessä ja neulo oikeassa kädessä olevalla puikolla. Ota 1 s kummaltakin puikolta ja neulo ne oikein yhteen, neulo seur. 2 s samoin yhteen, vedä oikealla puikolla oleva ens. s toisen ylitse = 1 s puikolla. Jatka neuloen yhteen ja päättäen, kunnes s loppuvat. Tee samoin toisen olan s. Kiinnitä hihat.

Pääntie: Virkkaa virkkuukoukulla 3 värillä 2 halkion reunaan 1 krs kas tavälein. Luo 50 kjs, aloita päntien oikeasta reunasta ja virkkaa ks

pääntien ympäri, lopuksi 50 kjs. Katkaise lanka. Virkkaa 1 krs ks tasavälein takakpl helmaan. Höyrytä helma ja pääntie varovasti.

TAKKI TAKAKAPPALE

Luo 57 (63) 67 (73) 77 s pyöröpuikolla 3,5 värillä 1 ja neulo 1 krs nurin. Neulo nyt sileää ja lisää 1 s mol. reunoissa joka 2. krs:lla 6 (6) 7 (7) 8 krt. Neulo suoraa, kunnes työ on 4 (4) 5 (6) 6 cm. Jätä työ odottamaan. VASEN ETUKAPPALE Luo 32 (35) 38 (41) 43 s puikoilla 3,5 värillä 1 ja neulo joustinneuletta 1 o, 1 n 3 (3) 5 (5) 5 krs. Jätä työ odottamaan.

OIKEA ETUKAPPALE

Luo ja neulo kuten vasen etukpl.

Nyt neulotaan takakpl ja etukpl s yhteen:

Oikea etukpl: 32 (35) 38 (41) 43 s,

takakpl: Päätä uloin s mol. reunoissa = 67 (73) 79 (85) 91 s,

Vasen etukpl: 32 (35) 38 (41) 43 s,

Neulo edestakaisin. Nyt neulotaan kirjoneuletta piirroksen mukaan, paitsi uloin s mol. reunoissa = reunas.

Kun työ on (mittaa etukpl) 11,5 (13,5) 16 (19) 21,5 cm, neulo taka- ja etukpl erikseen.

Aluksi oikea etukpl: päätä sivussa kädentietä varten 2-1-1 (2-1-1) 3-1-1 (3-1-1) 3-1-1 s. Kun kädentie on 6,5 (8,5) 9

(10) 10,5 cm, päätä pääntietä varten 5-3-1-1 (6-3-1-1) 7-3-1-1 (8-3-1-1) 8-3-1-1 s.

Päätä olan s, kun koko työ on 22 (26) 30 (34) 38 cm. (Tai siirrä s langalle.)

Takakpl: päätä mol. reunoissa kädentietä varten 2-1-1 (2-1-1) 3-1-1 (3-1-1) 3-1-1 s. Kun kädentie on 8,5 (10,5) 12 (13)

14,5 cm, päätä keskimmäiset 19 (21) 23 (25) 27 s pääntietä varten ja neulo olat erikseen. Päätä vielä 1-1 s. Päätä olan

s samalla korkeudella kuin oikea etukpl. (Tai siirrä s langalle.)

Vasen etukpl: neulotaan kuten oikea, mutta vastakkaiseen suuntaan.

HIHAT

Luo 36 (38) 40 (42) 44 s sukkapuikoilla 3,5 värillä 1 ja neulo pyöröneuleena joustinneuletta 1 o, 1 n 3 (3) 5 (5) 5 krs. Aseta merkki krs:n alkuun.

Nyt neulotaan sileää = joka krs oikein ja kirjoneuletta piirroksen mukaan. Lisää 5 (5) 7 (7) 7 s tasavälein ens. krs:lla. Neulo 1 krs. Seur. krs:lla

lisää 1 s merkin mol. puolin. Toista lis 1 cm:n välein, kunnes puikolla on 61 (71) 79 (85) 93 s. Kuvio lisääntyy silmukkamäärän lisääntyessä.

Kun koko työ on 14 (17) 20 (23) 30 cm, neulotaan edestakaisin merkin kohdasta. Päätä mol. reunoissa kädentietä varten 2-1-1 (2-1-1) 3-1-1 (3-1-1) 3-1-1 s. Päätä loput s.

VIIMEISTELY

Levitä osat oikeisiin mittoihinsa, peitä kostealla pyyhkeellä ja anna kuivua. Ompele olkasaumat. Tai tee näin: Käännä työ nurja ulospäin ja siirrä toisen olan etu- ja takakpl s 2 puikolle. Pidä puikot samansuuntaisina vasemmassa kädessä ja neulo oikeassa kädessä olevalla puikolla. Ota 1 s kummaltakin puikolta ja neulo ne oikein yhteen, neulo seur. 2 s samoin yhteen, vedä oikealla puikolla oleva ens. s toisen ylitse = 1 s puikolla. Jatka neuloen yhteen ja päättäen, kunnes s loppuvat. Tee samoin toisen olan s. Kiinnitä hihat.

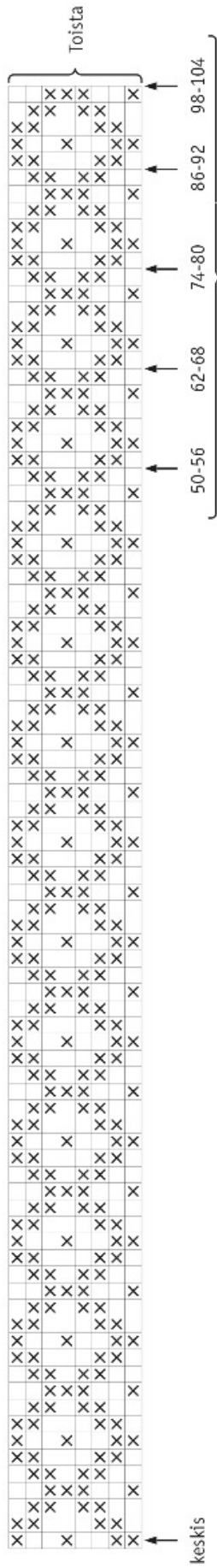
Pääntie: poimi oikealta 65 (69) 73 (77) 81 (85) s puikoilla 3,5 värillä 1 ja neulo joustinneuletta X 1 n, 1 o X lopuksi 1 n. Kun reunus on 2 cm, päätä neuloen joustinneuletta.

Oikea etureuna: poimi puikoilla 3,5 värillä 1 oikealta 1 s joka krs:lta, mutta jätä väliin noin joka 10. krs. Neulo joustinneuletta 1 o, 1 n 2-2,5 cm. Päätä neuloen joustinneuletta.

Vasen etureuna: neulotaan kuten oikea, mutta vastakkaiseen suuntaan. Tee 5-7 napinläpeä reunuksen puoliväliin. Ylin 1 cm yläreunasta ja alin 1 cm helmasta ja muut tasavälein. Napinläpi: neulo 2 o yhteen, 1 langankierto. Kiinnitä napit.

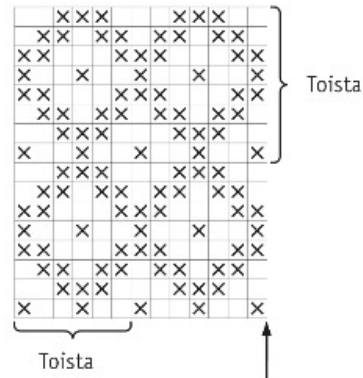
Helma takana: Virkkaa virkkuukoukulla 3 harmaalla 1 krs ks helmaan oikealta. Höyrytä helma ja pääntie varovasti.

PIIRROS – Takki



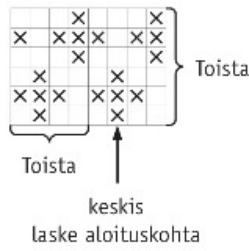
Aloita kokoa vastaavan nuolen kohdasta ja neulo keskis:aan asti, sen jälkeen piirros peilikuvaksi ja lopeta vastaavan nuolen kohtaan, reunas mol. reunoissa.

PIIRROS – Pusero



Taka & etukpl
Aloita nuolen kohdasta ja neulo oikealta vasemmalle.

PIIRROS – Hihat



MERKKIEN SELITYKSET

- = väri 1
- = väri 2



Vihjeeksi

Kysymysmerkkien välttämiseksi: Lue ohje huolellisesti läpi ennen kuin aloitat työsi.

Neuletiheys: Neulo tai virkkaa aina aluksi koetilkku suositusten mukaan. Jos tiheys ei täsmää, kokeile vaihtaa ohuempiin tai paksumpiin puikkoihin tai koukkuun.

Merkaa koko, jota olet neulomassa tai virkkaamassa, niin ohjeen seuraaminen on helpompaa.

Kaavio: Kaavion seuraaminen on helpompaa, kun laitat viivoittimen sen rivin alle mitä olet neulomassa tai virkkaamassa.

Väljyys vaatteissa vaihtelee riippuen vaatteen tyypistä ja muodosta. Oikean koon löytämiseksi suosittelemme että ensin mittaat itsesi, ja päätät sitten minkä koon teet riippuen siitä miten paljon liikkumavaraa ja väljyyttä haluat. Kaavapiirroksista näet valmiin vaatteen mitat.

Kirjoneule: Jos neulot useamman kuin 3-4 silmukkaa yhdellä värillä, kierrä toinen lanka toisen ympäri työn takana, niin työn taakse ei muodostu pitkiä langanjuoksuja.

Pingotus ja pesu: Lanka saattaa päästää väriä, jos se pysyy kosteana pitkään. Ole erityisen varovainen, kun pingotat ja peset vaatekappaleita, joissa on käytetty vahvoja kontrastivärejä. Kostuta työ, mieluiten suihkupullon avulla, ja purista varovasti ylimääräinen vesi pois rullaamalla vaate pyyheliinaan. Aseta vaate kuivumaan vaakatasoon kuivalle alustalle ja pingota oikeisiin mittoihin.

Lyhenteet

NEULOMINEN

cm:n = senttimetrin, **etukpl** = etukappale, **kaksoisyliv** = kaksoisylivetokavennus, **kav** = kavennus, **k-o** = kiertäen oikein, **krs** = kerros, **krs:n** = kerroksen, **krt** = kerta, **lis** = lisäys, **lk** = langankierto, **ns** = nurja silmukka/nurjat silmukat, **o** = oikea silmukka/oikeat silmukat, **p** = puikko/puikot, **reunas** = reunasilmukka, **sileä** = sileä neule, **s** = silmukka/silmukat, **seur** = seuraava, **s-kaari** = silmukkakaari, **takakpl** = takakappale, **yliv** = ylivetokavennus, **2-kav** = kaksoiskavennus

VIRKKAUS

cm:n = senttimetrin, **etukpl** = etukappale, **kav** = kavennus, **kjs** = ketjusilmukka, **kjs-kaari** = ketjusilmukkakaari, **krs** = kerros, **krt** = kerta/kertaa, **krs:n** = kerroksen, **ks** = kiinteä silmukka/kiinteät silmukat, **lis** = lisäys, **lk** = langankierto, **puolip** = puolipylväs, **p** = pylväs, **pp** = pitkäpylväs, **p-ryhmä** = pylväsryhmä, **ps** = piilosilmukka, **reunas** = reunasilmukka, **seur** = seuraava, **s** = silmukka/silmukat, **takakpl** = takakappale