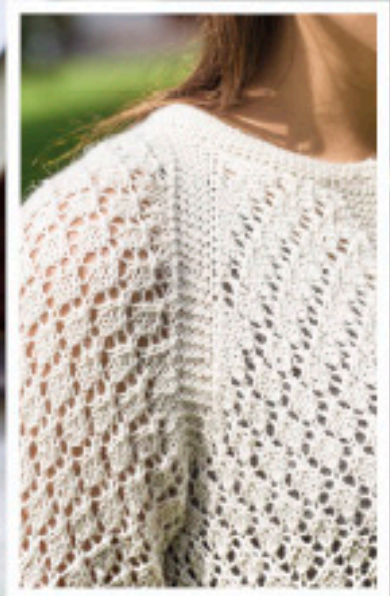


Järbo
GARN®

91789
LLAMA SILK



91789. PITSINEULETAKKI

LANGAT Llama Silk (70 % pehmeää babylaamaa, 30 % mulperisilkkiä. Noin 50 g = 165 m)

NEULETIHEYS Noin 23 s x 30 krs pitsineuletta puikoilla 3 = 10 x 10 cm

LANKAVAIHTOEHTO Lankaryhmä 3 (**HUOM!** Langanmenekki & muoto saattavat vaihdella eri langoilla)

KOOT-NAISET XS(S)M(L)XL

KOOT-EU 32-34(36-38)40-42(44-46)48-50

PITUUS Noin 52 (54) 56 (58) 60 cm

HIHANPITUUS Noin 40 (41) 42 (43) 44 cm, kädentiehen.

YMPÄRYS Noin 86 (92) 100 (108) 116 cm

LANGANMENEKKI Noin 300 (325) 350 (375) 400 g (väri 12201) SUKKAPUIKOT 2,5 ja 3 mm

PYÖRÖPUIKOT 2,5 ja 3 mm, 80 cm, 3 mm, 40 cm.

TARVIKKEET 8 nappia

OHJEET

Ainaoikeinneule (ainaoikein): joka krs o. Pyöröneuleena: 1 krs o, 1 krs n.

Sileäneule (sileä): oikein oikealla, nurin nurjalla. Pyöröneuleena: vain o.

Ylitsevetämisenkavennus (ylivkav): nosta 1 s kuin neuloisit sen o, neulo 1 s, vedä nostettu s neulotun ylitse.

Reunasilmukka (rs): neulotaan oikein joka krs:lla.

ETU- & TAKAKAPPALE

Luo pyöröpuikolla 2,5, 199 (211) 223 (247) 265 s. Neulo 10 krs ainoikein. Vaihda puikot 3. 1. krs = nurjalta. Neulo 7 o, 185 (197) 209 (233) 251 n, 7 o. Neulo pitsineuletta piirroksen mukaan, paitsi 7 o mol. reunoissa.

HUOM! Napinlävet tehdään oikeaan etureunaan, kun on neulottu 2 – 9 – 16 – 23 – 30 – 37 – 42 – 49 (1 – 8,5 – 16 – 23,5 – 31 – 38,5 – 46 – 53,5), 1 – 9 – 17 – 25 – 33 – 41 – 47 – 55, (1,5 – 9,5 – 17,5 – 25,5 – 33,5 – 41,5 – 49,5 – 57,5), 2 – 10 – 18 – 26 – 34 – 42 – 50 – 58 cm. Ylin napinläpi pääntien reunaan. Neulo ainoikein ja pitsineuletta, kunnes työ on 38 (40) 42 (43) 44 cm. Kädentiekav tehdään kuvion 1. tai 5. krs:lla. Aseta merkit etu- ja takakappaleen väliin.

Etukpl: 54, takakpl: 91, etukpl: 54 s, (58, 95, 58) 61, 101, 61 (67, 113, 67) 71, 123, 71 s. Neulo 7 s ainoikein, 42 (46) 49 (55) 59 s pitsineuletta, päätä 10 s, (5 s merkin kummaltakin puolelta). Neulo 81 (85) 91 (103) 113 s pitsineuletta, päätä 10 s (5 s merkin kummaltakin puolelta). Neulo 42 (46) 49 (55) 59 s pitsineuletta, 7 s ainoikein. Neulo osat erikseen.

Vasen etukappale: päätä vielä 3, 2 s kädentien reunassa. Viim. krs nurjalta, kuvion 2. tai 6. krs. Katkaise lanka.

Takakappale: 1. krs nurjalta, päätä 3, 2 s kädentienreunoissa. Viim. krs nurjalta, kuvion 2. tai 6. krs. Katkaise lanka.

Oikea etukappale: 1. krs nurjalta. Päätä 3, 2 s kädentien reunassa. Viim. krs nurjalta, kuvion 2. tai 6. krs. Lankaa EI katkaista.

HIHAT

Luo 48 (48) 54 (60) 66 s sukkapuikoilla 2,5, jaa s 4 puikolle. Neulo 10 krs ainoikein, 1. krs n, 2. krs o, jne. ...

Vaihda puikot 3. 47 (47) 53 (59) 65 n, 1 o = ”sivusauma”.

Nyt neulotaan pitsineuletta 47 (47) 53 (59) 65 s, 1 n, tämä s neulotaan nurin koko ajan.

Kun työ on noin 6 cm, aloitetaan lisääminen n silmukan mol. puolin. Lisää 2 cm:n välein, kunnes puikolla on 72 (78) 84 (90) 96 s. Lisätyt s neulotaan o, kunnes ne voidaan neuloa kuvioon.

Kun työ on 40 (41) 42 (43) 44 cm, päätä kädentietä varten. Aloita kuvion 1. tai 5. krs:lla. Päätä 5 s, neulo krs loppuun, käännä, päätä 6 s (reunas + 5 s) neulo krs loppuun. Päätä vielä 3, 2 s mol. reunoissa.

Hiha = 51 (57) 63 (69) 75 s. Viimeiseksi kuvion 2. tai 6. krs. Katkaise lanka.

Neulo toinen hiha.

Nyt neulotaan hihat etu- ja takakappaleen kanssa yhteen:

Aloita oikeasta etukappaleesta, neulo viim. s ja hihan 1. s yhteen, aseta merkki yhteenneulottuun s:aan, neulo hiha, neulo hihan viim. s ja takakappaleen 1. s yhteen, aseta merkki yhteenneulottuun s:aan.

Neulo takakappale, neulo viim. s ja toisen hihan 1. s yhteen, aseta merkki yhteenneulottuun s:aan. Neulo hiha, neulo viim. s ja vasemman etukappaleen 1. s yhteen, aseta merkki yhteenneulottuun s:aan. Nyt krs:lla on 4 merkkiä ja puikolla on 257 (281) 305 (341) 371 s.

Seur. krs:lla oikealla aloitetaan raglankav:

HUOM! muista oikean etureunan napinlävet!

Neulo, kunnes on 4 s ennen 1. merkkiä (oikean etukappaleen/hihan väli). 1 ylivkav, 5 o, (3. s on merkitty s) 2 o yhteen.

Neulo hiha, kunnes on 4 s ennen seur. merkkiä (hihan/takakpl väli). 1 ylivkav, 5 o, (3. s on merkitty s) 2 o yhteen.

Neulo takakappale, kunnes on 4 s ennen seur. merkkiä (takakpl/hihan väli). 1 ylivkav, 5 o, (3. s on merkitty s) 2 o yhteen.

Neulo hiha, kunnes on 4 s ennen seur. merkkiä (hihan/etukpl väli). 1 ylivkav, 5 o, (3. s on merkitty s) 2 o yhteen.

Neulo vasen etukappale. Kerroksella on kavennettu 8 s.

Jatka kaventaen joka 2. krs:lla, kunnes etureuna on 48 (51,5) 54 (55,5) 57 cm.

Nyt aloitetaan pääntiekav: Neulo 7 o, päättä 4 s, jatka pitsineuletta ja raglankav kuten aiemmin. Neulo, kunnes on 7 s jäljellä, käännä, päättä 4 s, neulo krs loppuun. Etureunan 7 s jäävät odottamaan pääntienreunan neulomista. Päättä vielä 4, 3, 3, 3, 2 (4, 4, 3, 3, 3, 2) 4, 4, 3, 3, 3, 2, 2 (4, 4, 4, 3, 3, 3, 2, 2) 4, 4, 4, 3, 3, 3, 2, 2, 2 joka 2. krs:lla pääntietä varten. Raglankav jatkuvat kuten aiemmin, kunnes s loppuvat pääntien reunassa. Päättä loput s.

VIIMEISTELY

Pääntie: siirrä oikean etureunan 7 s puikolle 2,5, poimi s pääntiestä, (1 s joka s:sta ja krs:lta) + vasemman etureunan 7 s. Neulo ainoikein 10 krs.

HUOM! Muista tehdä napinläpi pääntien reunaan. Päättä. Päättele langanpäät. Ompele hihansauma kainaloista. Kiinnitä napit.

Vihjeeksi

Kysymysmerkkien välttämiseksi: Lue ohje huolellisesti läpi ennen kuin aloitat työsi.

Neuletiheys: Neulo tai virkkaa aina aluksi koetilkku suositusten mukaan. Jos tiheys ei täsmää, kokeile vaihtaa ohuempiin tai paksumpiin puikkoihin tai koukkuun.

Merkkaa koko, jota olet neulomassa tai virkkaamassa, niin ohjeen seuraaminen on helpompaa.

Kaavio: Kaavion seuraaminen on helpompaa, kun laitat viivoittimen sen rivin alle mitä olet neulomassa tai virkkaamassa.

Väljyys vaatteissa vaihtelee riippuen vaatteen tyypistä ja muodosta. Oikean koon löytämiseksi suosittelemme että ensin mittaat itsesi, ja päätät sitten minkä koon teet riippuen siitä miten paljon liikkumavaraa ja väljyyttä haluat. Kaavapiirroksista näet valmiin vaatteen mitat.

Kirjoneule: Jos neulot useamman kuin 3-4 silmukkaa yhdellä värillä, kierrä toinen lanka toisen ympäri työn takana, niin työn taakse ei muodostu pitkiä langanjuoksuja.

Pingotus ja pesu: Lanka saattaa päästää väriä, jos se pysyy kosteana pitkään. Ole erityisen varovainen, kun pingotat ja peset vaatekappaleita, joissa on käytetty vahvoja kontrastivärejä. Kostuta työ, mieluiten suihkupullon avulla, ja purista varovasti ylimääräinen vesi pois rullaamalla vaate pyyheliinaan. Aseta vaate kuivumaan vaakatasoon kuivalle alustalle ja pingota oikeisiin mittoihin.

Lyhenteet

NEULOMINEN

cm:n = senttimetrin, **etukpl** = etukappale, **kaksoisyliv** = kaksoisylivetokavennus, **kav** = kavennus, **k-o** = kiertäen oikein, **krs** = kerros, **krs:n** = kerroksen, **krt** = kerta, **lis** = lisäys, **lk** = langankierto, **ns** = nurja silmukka/nurjat silmukat, **o** = oikea silmukka/oikeat silmukat, **p** = puikko/puikot, **reunas** = reunasilmukka, **sileä** = sileä neule, **s** = silmukka/silmukat, **seur** = seuraava, **s-kaari** = silmukkakaari, **takakpl** = takakappale, **yliv** = ylivetokavennus, **2-kav** = kaksoiskavennus

VIRKKAUS

cm:n = senttimetrin, **etukpl** = etukappale, **kav** = kavennus, **kjs** = ketjusilmukka, **kjs-kaari** = ketjusilmukkakaari, **krs** = kerros, **krt** = kerta/kertaa, **krs:n** = kerroksen, **ks** = kiinteä silmukka/kiinteät silmukat, **lis** = lisäys, **lk** = langankierto, **puolip** = puolipylväs, **p** = pylväs, **pp** = pitkäpylväs, **p-ryhmä** = pylväsryhmä, **ps** = piilosilmukka, **reunas** = reunasilmukka, **seur** = seuraava, **s** = silmukka/silmukat, **takakpl** = takakappale