

*Järbo*  
GARN

91797  
LLAMASILK



## 91797. KOLMIOHUIVI PITSINEULETTA

**LANGAT** Llama Silk (70 % pehmeää babylaamaa, 30 % mulperisilkkiä. Noin 50 g = 165 m)

**NEULETIHEYS** Noin 23 s x 30 krs kuvioneuletta puikoilla 3 = 10 x 10 cm

**LANKAVAIHTOEHTO** Lankaryhmä 3 (**HUOM!** Langanmenekki & muoto saattavat vaihdella eri langoilla)

**KOKO** One size

**PITUUS** Noin 50 cm

**LEVEYS** Noin 190 cm

**LANGANMENEKKI** Noin 200 g (väri 12201)

**PYÖRÖPUIKKO** 3 mm, 80 cm

**VIRKKUUKOUKKU** 3 mm

### OHJEET

Reunan ainoaikeneuleessa tehdään käännöskerroksia, jotta reuna ei kiristä ja langankierrot estävät reiän syntymisen käännöskerroksiin

**Ainaoikeinneule (ainaoikein):** kaikki krs neulotaan oikein

**Ketjusilmukka (kjs):** Tee lankasilmukka koukulle, ”langankierto koukulle, vedä lanka silmukan läpi\*. Toista \*-\* kunnes on haluttu määrä kjs.

**Kiinteäsilmukka (ks):** Työnnä koukku seur. s:aan, langankierto koukulle, vedä lanka s:n läpi, langankierto koukulle, vedä lanka mol. koukulla olevien s:iden läpi.

### HUIVI

Luo 419 s pyöröpuikolla 3. Neulo 3 krs ainoaikain.

**Seur. krs (= oikealta):** 3 o, nosta seur. s kuin neuloisit sen oikein, tee langankierto vasemmalle puikolle, siirrä nostettu s takaisin, käännettynä, käännä, pidä lanka kireällä, neulo 3 o, käännä, 3 o, neulo langankierto + 3 s takareunoista yhteen. Neulo kuvioneuletta piirroksen mukaan, kunnes puikolla on jäljellä 6 s, 3 o yhteen, 3 o. Toista jokaisella krs:lla oikealta.

**Nurjalla:** 3 o, nosta seur. s oikealle puikolle, langankierto vasemmalle puikolle, siirrä nostettu s takaisin vasemmalle puikolle, käännä, 3 o, käännä, 3 o, seur. s + langankierto neulotaan nurin yhteen, n kunnes jäljellä on 3 s, 3 o. Toista jokaisella krs:lla nurjalta.

Toista näitä 2 krs, kunnes puikolla on jäljellä 11 s.

**Oikealla:** 3 o, nosta seur. s kuin neuloisit sen oikein, langankierto vasemmalle puikolle, siirrä nostettu s takaisin, käännettynä, käännä, 3 o, käännä, 3 o, nosta 2 s + langankierto, neulo 3 o yhteen, vedä nostetut s + langankierto 3 yhteen neulotun s:n yli, 3 o, = 7 s.

Käännä, 2 o, 3 o yhteen, 2 o = 5 s.

Käännä, 1 o, 3 o yhteen, 1 o = 3 s.

Käännä, 3 o yhteen. Lankaa ei katkaista.

### REUNUS

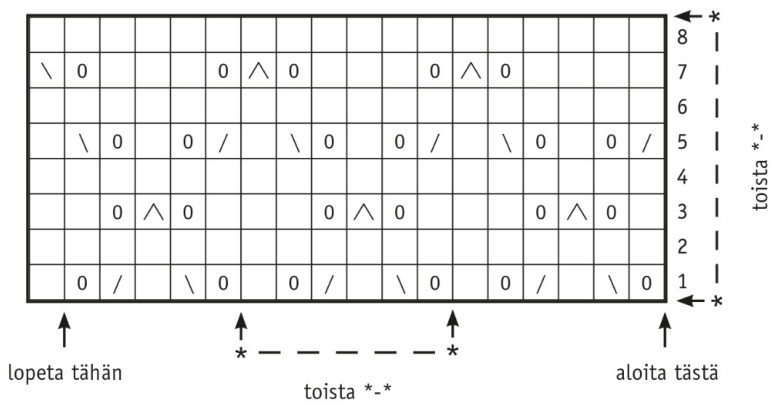
Virkkaa 1 krs huivin ympäri. Aloita kärjestä, johon neulominen päätettiin.

Siirrä viim. s virkkuukoukulle, 3 kjs, 1 ks joka 4. krs:een, jatka pitkän sivun alkuun, 3 kjs, 1 ks joka 3. s:aan, jatka sivu loppuun, 3 kjs, 1 ks joka 4. krs:een viimeistä sivua pitkin.

### VIIMEISTELY

Päättele kaikki langanpäät. Aseta kosteiden pyyhkeiden väliin, anna kuivua.

## PIIRROS



## MERKKIEN SELITYKSET

- = o oikealla, n nurjalla
- / = 2 o yhteen
- \ = nosta 1 s kuin neuloisit sen oikein, 1 o, vedä nostettu s neulotun ylitse
- ^ = nosta 1 s kuin neuloisit sen oikein, 2 o yhteen, vedä nostettu s neulotun ylitse
- 0 = langankierto

## Vihjeeksi

**Kysymysmerkkien välttämiseksi:** Lue ohje huolellisesti läpi ennen kuin aloitat työsi.

**Neuletiheys:** Neulo tai virkkaa aina aluksi koetilkkua suositusten mukaan. Jos tiheys ei täsmää, kokeile vaihtaa ohuempiin tai paksumpiin puikkoihin tai koukkuun.

**Merkaa** koko, jota olet neulomassa tai virkkaamassa, niin ohjeen seuraaminen on helpompaa.

**Kaavio:** Kaavion seuraaminen on helpompaa, kun laitat viivoittimen sen rivin alle mitä olet neulomassa tai virkkaamassa.

**Väljyys** vaatteissa vaihtelee riippuen vaatteiden tyypistä ja muodosta. Oikean koon löytämiseksi suosittelemme että ensin mittaat itsesi, ja päätät sitten minkä koon teet riippuen siitä miten paljon liikkumavaraa ja väljyyttä haluat. Kaavapiirroksista näet valmiin vaatteiden mitat.

**Kirjoneule:** Jos neulot useamman kuin 3-4 silmukkaa yhdellä värillä, kierrä toinen lanka toisen ympäri työn takana, niin työn taakse ei muodostu pitkiä langanjuoksuja.

**Pingotus ja pesu:** Lanka saattaa päästää väriä, jos se pysyy kosteana pitkään. Ole erityisen varovainen, kun pingotat ja peset vaatekappaleita, joissa on käytetty vahvoja kontrastivärejä. Kostuta työ, mieluiten suihkupullon avulla, ja purista varovasti ylimääräinen vesi pois rullaamalla vaate pyyheliinaan. Aseta vaate kuivumaan vaakatasoon kuivalle alustalle ja pingota oikeisiin mittoihin.

## Lyhenteet

### NEULOMINEN

**cm:n** = senttimetrin, **etukpl** = etukappale, **kaksoisyliv** = kaksoisylivetokavennus, **kav** = kavennus, **k-o** = kiertäen oikein, **krs** = kerros, **krs:n** = kerroksen, **krt** = kerta, **lis** = lisäys, **lk** = langankierto, **ns** = nurja silmukka/nurjat silmukat, **o** = oikea silmukka/oikeat silmukat, **p** = puikko/puikot, **reunas** = reunasilmukka, **sileä** = sileä neule, **s** = silmukka/silmukat, **seur** = seuraava, **s-kaari** = silmukkakaari, **takakpl** = takakappale, **yliv** = ylivetokavennus, **2-kav** = kaksoiskavennus

### VIRKKAUS

**cm:n** = senttimetrin, **etukpl** = etukappale, **kav** = kavennus, **kjs** = ketjusilmukka, **kjs-kaari** = ketjusilmukkakaari, **krs** = kerros, **krt** = kerta/kertaa, **krs:n** = kerroksen, **ks** = kiinteä silmukka/kiinteät silmukat, **lis** = lisäys, **lk** = langankierto, **puolip** = puolipylväs, **p** = pylväs, **pp** = pitkäpylväs, **p-ryhmä** = pylväsryhmä, **ps** = piilosilmukka, **reunas** = reunasilmukka, **seur** = seuraava, **s** = silmukka/silmukat, **takakpl** = takakappale