

Järbo
GARN®

91839
JUNIOR RAGGI



91839. KUUSIMETSÄ - PERHESUKAT

LANGAT Junior Raggi / lankaryhmä 2

NEULETIHEYS Noin 30 s x 32 krs = 10 x 10 cm

KOOT 30-31 (32-33) 34-35 (36-37) 38-39 (40- 41) 42-43 (44-45)

JALKATERÄN PITUUS: Noin 20 (21) 22 (23) 24½ (25½) 27 (28) cm

SUKAN YMPÄRYS: Noin 17 (17) 17 (17) 20 (20) 23 (23) cm

SUKAN JALKATERÄ: Noin 19 (20) 21 (22) 23½ (24½) 26 (27) cm

LANGANMENEKKI Väri 1: Noin 50 (50) 50 (50) 50 (50) 50 (50) g

Väri 2: Noin 50 (50) 50 (50) 100 (100) 100 (100) g

SUKKAPUIKOT 3 mm

OHJEET

Lisää1v: Nosta lanka kahden s:n välistä vasemmalla puikolla etukautta ja neulo se takareunasta oikein.

Lisää1o: Nosta lanka kahden s:n välistä vasemmalla puikolla takakautta ja neulo se oikein.

Nosta 1 n: Siirrä 1 s vasemmalta puikolta oikealle kuin neuloisit sen nurin (lanka työn edessä).

Nosta 1 o: Siirrä 1 s vasemmalta puikolta oikealle kuin neuloisit sen oikein (lanka työn takana).

2 käänt n yht (2 käännettyä s nurin yhteen):Nosta 1 o 2 krt, siirrä s takaisin vasemmalle puikolle ja neulo ne takareunoista n yhteen.

VARSI

Värillä 1:

Koot 30-31/32-33/34-35/36-37: Luo 48 s.

Koot 38-39/40-41: Luo 60 s.

Koot 42-43/44-45: Luo 68 s.

Neulo joustinneuletta (2 o, 2 n) 16 krs.

Neulo 1 krs oikein ja lisää samalla 2 (2) 2 (2) 0 (0) 2 (2) s tasavälein krs:lla = 50 (50) 50 (50) 60 (60) 70 (70) s.

Neulo vielä 1 krs oikein.

Neulo kirjoneuletta piirroksen A mukaan sileää (kaikki s o). Toista piirroksen 10 s krs loppuun.

Värillä 2: Neulo 2 krs oikein.

KANTAPÄÄ

KIILAOSA

Kerros 1: Päälys: Oikein. **Pohja:** Neulo 2 o, lisää1v, neulo o kunnes on 2 s jäljellä, lisää1o, 2 o.

Kerros 2: Oikein krs loppuun.

Toista krs 1-2, kunnes silmukkamäärä pohja-/takaosassa on: 48 (48) 48 (48) 58 (58) 68 (68) s.

KANTALÄPPÄ

Aseta merkki pohjan 2 keskimmäisen s:n väliin. Nyt neulotaan lyhyt-kerroksia kaventaen, kunnes pohja-/takaosa ulottuu samalle tasolle päälyksen kanssa.

Seur. krs (oikealta): Päälys: Oikein. **Pohja:** Neulo o merkkiin asti, sitten 2 o, 2 o yhteen, 1 o.

Seur. krs (nurjalta): Käännä ja nosta 1 n samalla kiristäen lankaa, neulo n merkkiin asti, sitten 2 n, 2 käänt n yht, 1 n.

***Seur. krs (oikealta):** Käännä ja nosta 1 o (kiristä lankaa), neulo o kunnes on 1 s ennen rakoa, neulo s raon mol. puoliilta yhteen näin: 2 o yhteen, sitten 1 o.

Seur. krs (nurjalta): Käännä ja nosta 1 n (kiristä lankaa), neulo n kunnes on 1 s ennen rakoa, neulo s raon mol. puoliilta yhteen: 2 käänt n yht, 1 n, käännä.* Toista *-* kunnes on 1 s jäljellä kavennuksen jälkeen oikealla krs:lla, neulo se s oikein, mutta älä käännä.

Seur. krs: Päälys: Oikein. **Pohja-/takaosa:** 1 o, 2 o yhteen (kauniin jäljen saat, kun neulot 1. s:n etu- ja 2. s:n takareunasta), o kunnes on 2 s jäljellä, 2 o yhteen.

Seur. krs: Päälys: Oikein. **Pohja-/takaosa:** Neulo 2 o yhteen, sitten o krs loppuun.

Nyt on sama määrä s kuin alussa ja kantapää on valmis!

Neulo sileää, kunnes jalkaterä on 14 (15) 16 (17) 17½ (18½) 20 (21) cm kantapäästä. (Tai 6 (6) 6 (6) 7 (7) 7 (7) cm lyhyempi, kuin haluttu pituus.)

Neulo kirjoneuletta piirroksen B mukaan. Toista piirroksen 10 s krs loppuun.

KÄRKI

Värillä 1:

Neulo 2 krs oikein.

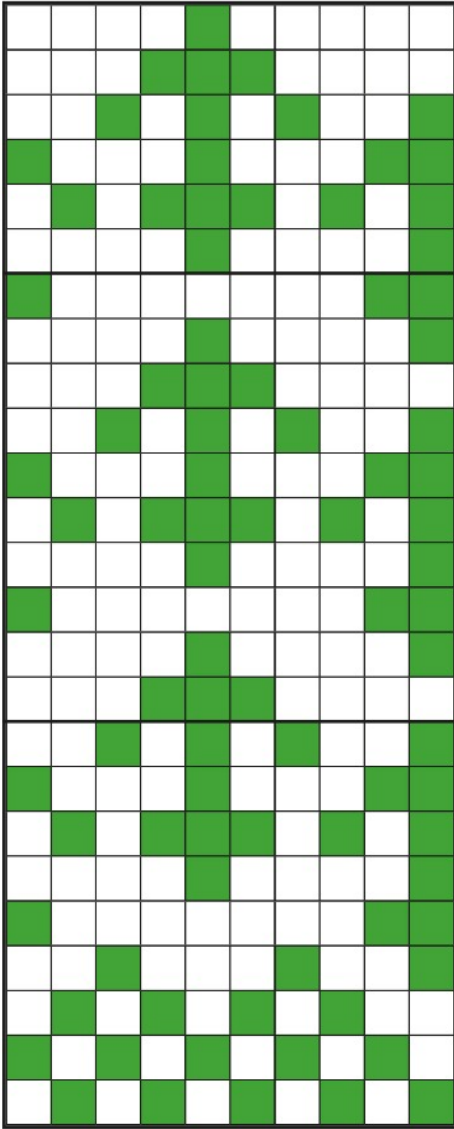
Kavennus-krs: *1 o, nosta 1 s, vedä nostettu s neulotun s:n ylitse, neulo kunnes jäljellä on 3 s, 2 o yhteen, 1 o*, toista *-* = 4 s on kavennettu. Toista kav-krs joka 2. krs:lla, kunnes on 16 (16) 16 (16) 20 (20) 24 (24) s jäljellä.

Katkaise lanka, mutta jätä s puikolle ja jätä langanpätkä ompelua varten.

Ompele loput s yhteen silmukkapistoin.

Päättele langanpäät.

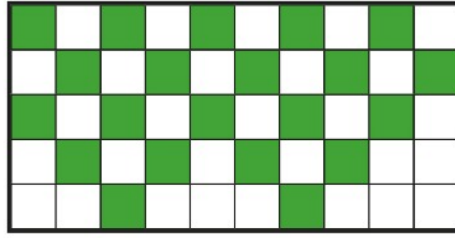
PIIRROS A



Aloita tästä koot
30-31/32-33/34-35/
36-37/42-43/44-45

Aloita tästä koot
38-39/40-41



PIIRROS B

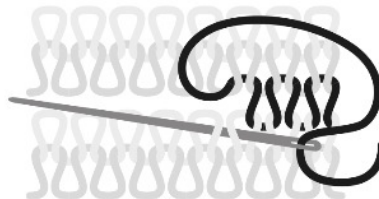


Aloita tästä koot
30-31/32-33/34-35/
36-37/42-43/44-45

Aloita tästä koot
38-39/40-41

MERKKIEN SELITYKSET

-  = väri 1
-  = väri 2



Grafting/Silmukkapistot

Vihjeeksi

Kysymysmerkkien välttämiseksi: Lue ohje huolellisesti läpi ennen kuin aloitat työsi.

Neuletiheys: Neulo tai virkkaa aina aluksi koetilkku suositusten mukaan. Jos tiheys ei täsmää, kokeile vaihtaa ohuempiin tai paksumpiin puikkoihin tai koukkuun.

Merkkaa koko, jota olet neulomassa tai virkkaamassa, niin ohjeen seuraaminen on helpompaa.

Kaavio: Kaavion seuraaminen on helpompaa, kun laitat viivoittimen sen rivin alle mitä olet neulomassa tai virkkaamassa.

Väljyys vaatteissa vaihtelee riippuen vaateen tyypistä ja muodosta. Oikean koon löytämiseksi suosittelemme että ensin mitaat itsesi, ja päätät sitten minkä koon teet riippuen siitä miten paljon liikkumavaraa ja väljyyttä haluat. Kaavapiirroksista näet valmiin vaateen mitat.

Kirjoneule: Jos neulot useamman kuin 3-4 silmukkaa yhdellä värillä, kierrä toinen lanka toisen ympäri työn takana, niin työn taakse ei muodostu pitkiä langanjuoksuja.

Lyhenteet

NEULOMINEN

cm:n = senttimetrin, **etukpl** = etukappale, **kaksoisyliv** = kaksoisylivetokavennus, **kav** = kavennus, **k-o** = kiertäen oikein, **krs** = kerros, **krs:n** = kerroksen, **krt** = kertaa, **lis** = lisäys, **lk** = langankierto, **ns** = nurja silmukka/nurjat silmukat, **o** = oikea silmukka/oikeat silmukat, **p** = puikko/puikot, **reunas** = reunasilmukka, **sileä** = sileä neule, **s** = silmukka/silmukat, **seur** = seuraava, **s-kaari** = silmukakkaari, **takakpl** = takakappale, **yliv** = ylivetokavennus, **2-kav** = kaksoiskavennus

VIRKKAUS

cm:n = senttimetrin, **etukpl** = etukappale, **kav** = kavennus, **kjs** = ketjusilmukka, **kjs-kaari** = ketjusilmukakkaari, **krs** = kerros, **krt** = kerta/kertaa, **krs:n** = kerroksen, **ks** = kiinteä silmukka/kiinteät silmukat, **lis** = lisäys, **lk** = langankierto, **puolip** = puolipylväs, **p** = pylväs, **pp** = pitkäpylväs, **p-ryhmä** = pylväsryhmä, **ps** = piilosilmukka, **reunas** = reunasilmukka, **seur** = seuraava, **s** = silmukka/silmukat, **takakpl** = takakappale