

Järbo
GARN®



92043. SAALI/LIIVI

LANGAT Fuga Tweed (40 % villaa, 57 % akryyliä, 3 % viskoosia. Noin 50 g = 121 m)

NEULETIHEYS Noin 20-21 s kuvioneuletta puikoilla 4.5 = 10 cm

Noin 24 s palmikkoneuletta puikoilla 4.5 = 10 cm

LANGAVAIHTOEHTO Lankaryhmä 4 (HUOM! Langanmenekki & muoto saattavat vaihdella eri langoilla)

KOOT-NAISTEN Yksi koko

LEVEYS Noin 38-40 cm

PITUUS Noin 155 cm

LANGANMENEKKI Noin 350 g (väri 60174)

PUIKOT 4.5 mm + 1 apupuikko 4.5 mm

TARVIKKEET 3 nappia

OHJEET

Reunasilmukka (reunas): Uloin s mol. reunoissa neulotaan oikein joka krs:lla.

Kuvioneule: ohjeen ja piirroksen mukaan

KUVIONEULE

Krs 1: (oikealta) 2 o X 2 n, 2 o X, toista X-X.

Krs 2: X 2 n, 2 o X, toista X-X ja lopuksi 2 o.

Krs 3: 2 o X 2 n, tee Oikea Kääntö = neulo 2 o yhteen, mutta jätä ne vasemmalle puikolle, työnnä oikea puikko yhteen neulottujen silmukoiden välistä etukautta ja neulo ensimmäinen silmukka uudelleen, vapauta molemmat silmukat vasemmalta puikolta X, toista X-X.

Krs 4: = krs 2.

Krs 5: 2 n X 2 o, 2 n X, toista X-X.

Krs 6: X 2 o, 2 n X, toista X-X ja lopuksi 2 o.

Krs 7: 2 n X tee Oikea Kääntö (ks. krs 3), 2 n X, toista X-X.

Krs 8: = krs 6.

Toista Krs 1-8.

SAALI/LIIVI

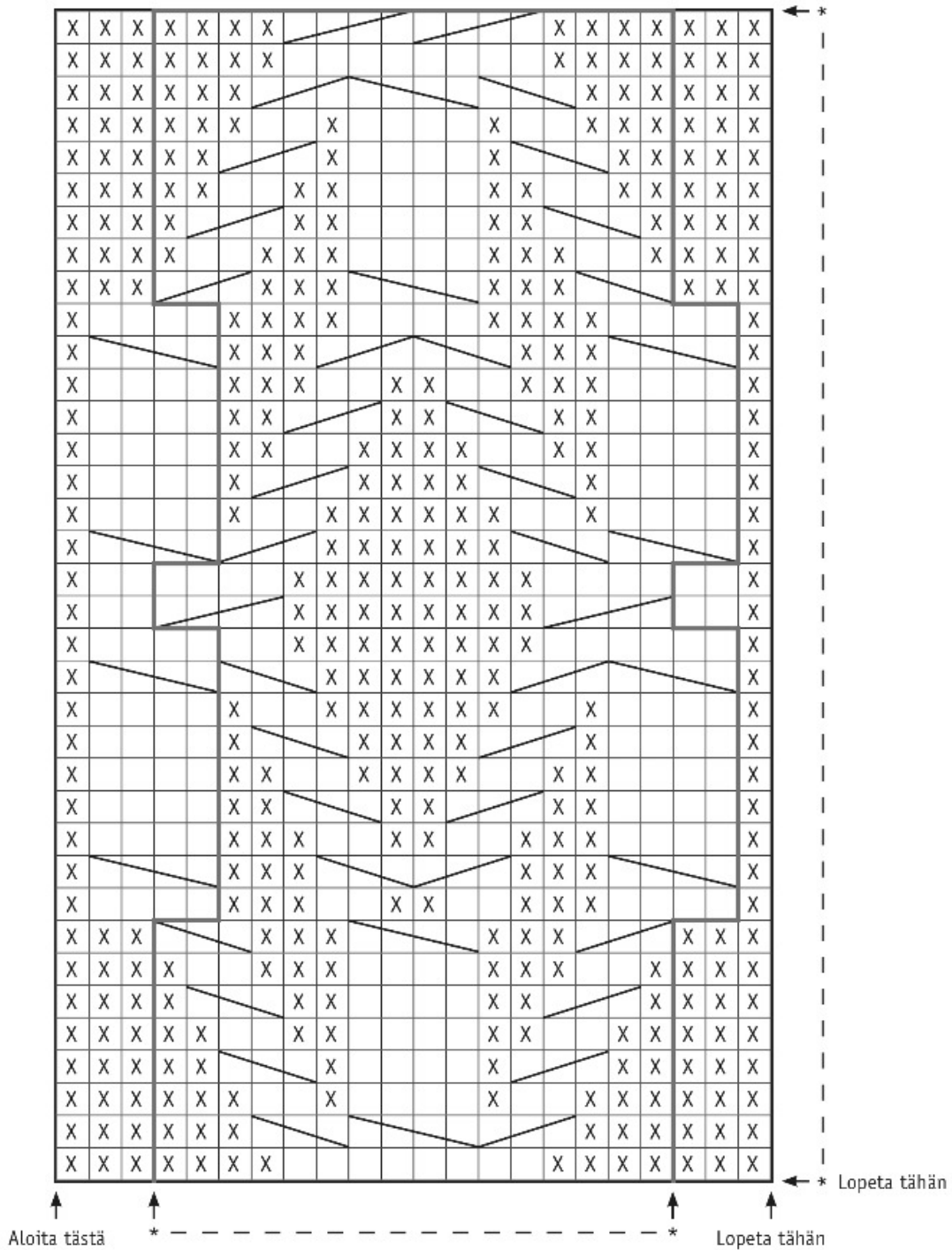
Luo 94 s puikoilla 4.5 ja neulo joustinneuletta 2 o 2 n, paitsi reunas mol. reunoissa. Ens. ja viim. krs = nurjalta. Neulo 15 cm. HUOM! Tee 3 napinläpää 3 s:n päähän vasemmasta reunasta. Sijoita napinlävet 2, 7 ja 12 cm:n jälkeen. Kavenna viim. krs:lla 4 s tasavälein = 90 s. Jatka neuloen näin: (oikealta) 3 reunas neulotaan näin: X 2 krs ainoain, 2 krs sileää X, toista X-X, palmikkoneuletta 38 s piirroksen mukaan.

HUOM! Koska kuvioneule alkaa oikealta ja palmikkoneule nurjalta, neulo palmikkoneuleen 38 s ens. krs:lla oikealta oikein ja aloita piirroksen mukaan seur. krs:lla nurjalta.

Neulo kuvioneuletta 46 s ohjeen mukaan, 3 reunas neulotaan kuten krs:n alussa.

Toista **piirroksen** kerrokset yhteensä **9 krt** (= noin 125 cm). Neulo sitten joustinneuletta 2 o 2 n, paitsi reunas mol. reunoissa, työ loppuun = yhtä monta krs joustinneuletta kuin työn alussa. HUOM! Lisää ens. joustinneule-krs:lla 4 s = 94 s. Päätä neuloen joustinneuletta. Työ on nyt noin 155-156 cm. Kiinnitä napit työn yläpäähän joustinneuleen reunaan toisen pään napinläpiä vastaavasti.


PIIRROS




MERKKIEN SELITYKSET


 = 0 oikealla ja n nurjalla.

 = N oikealla ja o nurjalla.

 = Siirrä 1 s apupuikolle työn taakse, neulo 2 o, neulo apupuikon s nurin.

 = Siirrä 2 s apupuikolle työn eteen, neulo 1 n, neulo apupuikon s oikein.

 = Siirrä 2 s apupuikolle työn taakse, neulo 2 o, neulo apupuikon s oikein.

 = Siirrä 2 s apupuikolle työn eteen, neulo 2 o, neulo apupuikon s oikein.

Piirroksessa on kaikki kerrokset

Ens. krs = nurjalta.

"Aloita tästä" nuolen kohdasta, toista *- * 2 krt (pun. viivojen väli).

"Lopeta tähän" nuolen kohtaan.

Kerrokset: "Aloita tästä" nuolen kohdasta, toista sitten *- * työ loppuun.

Vihjeeksi

Kysymysmerkkien välttämiseksi: Lue ohje huolellisesti läpi ennen kuin aloitat työsi.

Neuletiheys: Neulo tai virkkaa aina aluksi koetilkkua suositusten mukaan. Jos tiheys ei täsmää, kokeile vaihtaa ohuempiin tai paksumpiin puikkoihin tai koukkuun.

Merkkaa koko, jota olet neulomassa tai virkkaamassa, niin ohjeen seuraaminen on helpompaa.

Kaavio: Kaavion seuraaminen on helpompaa, kun laitat viivoittimen sen rivin alle mitä olet neulomassa tai virkkaamassa.

Väljyys vaatteissa vaihtelee riippuen vaatteen tyypistä ja muodosta. Oikean koon löytämiseksi suosittelemme että ensin mittaat itsesi, ja päätät sitten minkä koon teet riippuen siitä miten paljon liikkumavaraa ja väljyyttä haluat. Kaavapiirroksista näet valmiin vaatteiden mitat.

Kirjoneule: Jos neulot useamman kuin 3-4 silmukkaa yhdellä värillä, kierrä toinen lanka toisen ympäri työn takana, niin työn taakse ei muodostu pitkiä langanjuoksuja.

Pingotus ja pesu: Lanka saattaa päästää väriä, jos se pysyy kosteana pitkään. Ole erityisen varovainen, kun pingotat ja peset vaatekappaleita, joissa on käytetty vahvoja kontrastivärejä. Kostuta työ, mieluiten suihkupullon avulla, ja purista varovasti ylimääräinen vesi pois rullaamalla vaate pyyheliinaan. Aseta vaate kuivumaan vaakatasoon kuivalle alustalle ja pingota oikeisiin mittoihin.

Lyhenteet

NEULOMINEN

cm:n = senttimetrin, **etukpl** = etukappale, **kaksoisyliv** = kaksoisylivetokavennus, **kav** = kavennus, **k-o** = kiertäen oikein, **krs** = kerros, **krs:n** = kerroksen, **krt** = kerta, **lis** = lisäys, **lk** = langankierto, **ns** = nurja silmukka/nurjat silmukat, **o** = oikea silmukka/oikeat silmukat, **p** = puikko/puikot, **reunas** = reunasilmukka, **sileä** = sileä neule, **s** = silmukka/silmukat, **seur** = seuraava, **s-kaari** = silmukkakaari, **takakpl** = takakappale, **yliv** = ylivetokavennus, **2-kav** = kaksoiskavennus

VIRKKAUS

cm:n = senttimetrin, **etukpl** = etukappale, **kav** = kavennus, **kjs** = ketjusilmukka, **kjs-kaari** = ketjusilmukkakaari, **krs** = kerros, **krt** = kerta/kertaa, **krs:n** = kerroksen, **ks** = kiinteä silmukka/kiinteät silmukat, **lis** = lisäys, **lk** = langankierto, **puolip** = puolipylväs, **p** = pylväs, **pp** = pitkäpylväs, **p-ryhmä** = pylväsryhmä, **ps** = piilosilmukka, **reunas** = reunasilmukka, **seur** = seuraava, **s** = silmukka/silmukat, **takakpl** = takakappale