

**Järbo**  
GARN®

92121  
REFLEX  
RAGGI



## 92121. NAPITETTAVA PALMIKKO-PONCHO LAPSILLE, NUORISOLLE & NAISILLE

**LANGAT** Raggi (70 % villaa "SW", 30 % polyamidia. Kerässä = 100 g /150 m)

Reflex (61 % villaa "SW", 26 % polyamidia, 13 % heijastelankaa. Kerässä = 50 g / 64 m)

**NEULETIHEYS** Noin 16 s ja 23 krs sileää puikoilla 6 = 10 x 10 cm.

**LANGAVAIHTOEHTO** Lankaryhmä 5 (**HUOM!** Langanmenekki & muoto saattavat vaihdella eri langoilla)

**KOOT** Lapset 4-8 v. (Nuoriso 10-14 v.) Naiset S-XL

**LEVEYS** Noin 53(71)80 cm

**KOKOPITUUS** Noin 55(71)75 cm

**LANGANMENEKKI (A,C)**

**Väri 1:** Noin 450(550)650 g (väri C: 1500, valk. / A: 1549, harmaa)

**Väri 2:** Noin 100(125)150 g (väri C: 34101, valk. heijaste / A: 34102, harmaa heijaste)

**LANGANMENEKKI (B)** Noin 550(550)700 g (väri 15142, sininen)

**PUIKOT** 6 mm + apupuikko 6 mm

**PYÖRÖPUIKKO** 6 mm, 60 cm

**TARVIKKEET** 6 nappia

### OHJEET

**Reunasilmukka (reunas):** Uloin s mol. reunoissa neulotaan oikein joka krs:lla.

**Kuvio:** piirrosten 1 ja 2 mukaan

### TAKAKAPPALE

Luo 84(116)132 s puikoilla 6 näin:

**(C) Lapset:** 8 s värillä 2, 68 s värillä 1, 8 s värillä 2

**(B) Nuoriso:** 116 s

**(A) Naiset:** 11 s värillä 2, 110 s värillä 1, 11 s värillä 2

Neulo näin: 8(11)11 s kuvioneuletta piirroksen 1 mukaan, 68(94)110 s joustinneuletta 2 o 2 n, 8(11)11 s kuvioneuletta piirroksen 1 mukaan. Neulo 6(8)8 cm ja säädä viim. krs:lla nurjalta 1 s joustinneuleen lopussa = 85(115)133 s puikolla.

Seur. krs:lla oikealta neulo näin: 8(11)11 s kuvioneuletta kuten aiemmin, sileää 69(93)111 s, 8(11)11 s kuvioneuletta kuten aiemmin. Neulo näin työ loppuun. Kun työ on noin 53(69)73 cm, päätä pääntietä varten keskimmäiset 19(25)27 s ja neulo olat erikseen. Päätä vielä 2(3)3 s pääntietä varten. Päätä olan silmukat.

### ETUKAPPALE

Luo ja neulo kuten takakpl.

**HUOM!** Joustinneuleen jälkeen neulo palmikkoa piirroksen 2 mukaan sileäneuleen keskimmäisillä 21 s:lla. Silmukoita lisättäessä palmikkoa on yli 27 s, ja kun niitä kavennetaan, lopussa on jälleen 21 s. Kun työ on noin 49(63)67 cm, päätä pääntietä varten keskimmäiset 11(15)17 s ja neulo olat erikseen. Päätä vielä joka 2. krs:lla 2-2-1-1(3-2-1-1-1)3-2-1-1-1) s pääntietä varten. Päätä olan silmukat samalla korkeudella kuin takakpl.

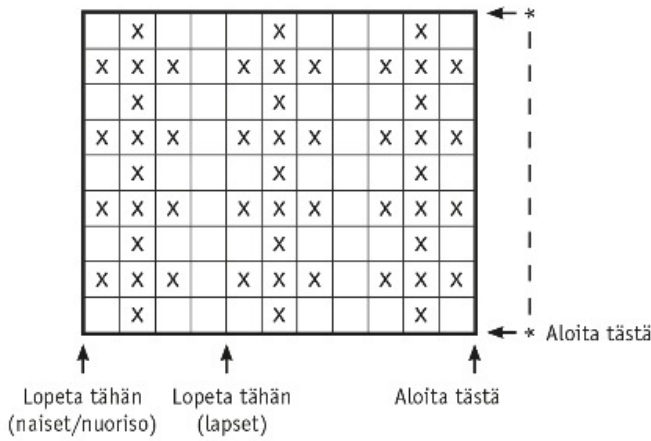
### VIIMEISTELY

Levitä osat oikeisiin mittoihinsa kosteiden pyyhkeiden väliin ja anna kuivua. Ompele olkasaumat.

**Pääntie:** Poimi oikealta pyöröpuikolla 6 noin 60(68)72m pääntiestä ja neulo joustinneuletta 1 o 3 n pyöröneuleena noin 15(20)20 cm. Päätä neuloen joustinneuletta.

Kiinnitä napit takakappaleen reunaan sisäpuolelle etukpl napinläpiä vastaavasti.

## PIIRROS 1



### MERKKIEN SELITYKSET 1

- = N oikealla ja o nurjalla
- = 0 oikealla ja n nurjalla

### PIIRROS 1

Piirroksessa on kaikki krs.  
"Aloita tästä" nuolen kohdasta ja  
"Lopeta tähän" nuolen kohtaan.  
Kerrokset: "Aloita tästä" nuolen  
kohdasta ja toista sitten \*-\*.

### MERKKIEN SELITYKSET 2

- = 0 oikealla ja n nurjalla
- = N oikealla ja o nurjalla
- / = 2 o yhteen
- \ = 2 s takareunoista o yhteen
- Z = Nosta 2 s kuin neuloisit ne oikein, neulo 1 o, vedä 2 nostettua s neulotun s:n ylitse
- V = Neulo 3 s samaan s:aan näin: Tee 1 langankierto, neulo 1 o, tee 1 langankierto.

= S ei ole, ruudut ovat piirroksen täytettä.

= S poistuu tai sitä ei ole

= Siirrä 3 s apupuikolle työn eteen, neulo 1 n, neulo apupuikon s oikein

= Siirrä 1 n apupuikolle työn taakse, neulo 3 o, neulo apupuikon s

= Siirrä 3 s apupuikolle työn eteen, neulo 2 n, neulo apupuikon s oikein

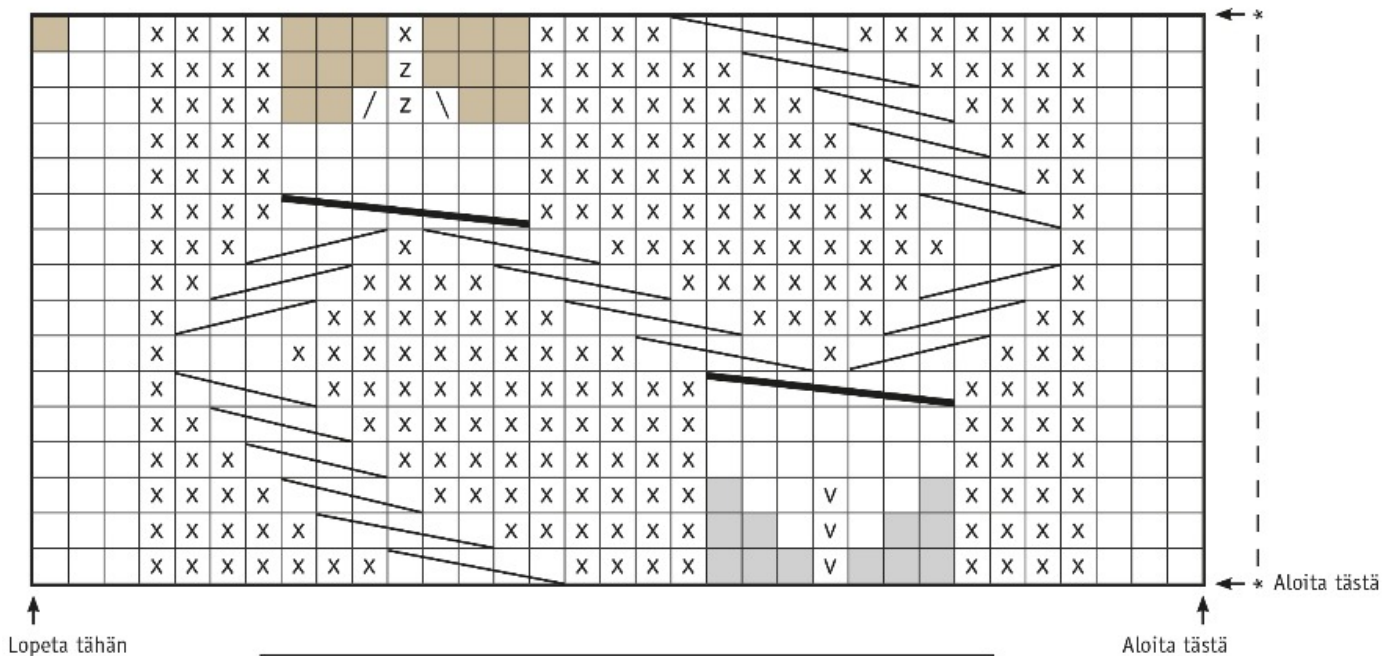


= 7 s:n palmikko:

Kerros 11: siirrä 4 s apupuikolle työn eteen, neulo 3 o, neulo apupuikon s näin: neulo 1 n, 3 o.

Kerros 21: siirrä 4 s apupuikolle työn eteen, neulo 3 o, neulo apupuikon s oikein

## PIIRROS 2



### PIIRROS 2

Piirroksessa on krs vain oikealta. Nurjalla neulotaan o oikein ja n nurin.  
"Aloita tästä" nuolen kohdasta ja "Lopeta tähän" nuolen kohtaan.  
Kerrokset: "Aloita tästä" nuolen kohdasta. Toista sitten \*-\*.

## Vihjeeksi

**Kysymysmerkkien välttämiseksi:** Lue ohje huolellisesti läpi ennen kuin aloitat työsi.

**Neuletiheys:** Neulo tai virkkaa aina aluksi koetilkku suositusten mukaan. Jos tiheys ei täsmää, kokeile vaihtaa ohuempiin tai paksumpiin puikkoihin tai koukkuun.

**Merkkaa** koko, jota olet neulomassa tai virkkaamassa, niin ohjeen seuraaminen on helpompaa.

**Kaavio:** Kaavion seuraaminen on helpompaa, kun laitat viivoittimen sen rivin alle mitä olet neulomassa tai virkkaamassa.

**Väljyys** vaatteissa vaihtelee riippuen vaatteen tyypistä ja muodosta. Oikean koon löytämiseksi suosittelemme että ensin mittaat itsesi, ja päätät sitten minkä koon teet riippuen siitä miten paljon liikkumavaraa ja väljyyttä haluat. Kaavapiirroksista näet valmiin vaatteiden mitat.

**Kirjoneule:** Jos neulot useamman kuin 3-4 silmukkaa yhdellä värillä, kierrä toinen lanka toisen ympäri työn takana, niin työn taakse ei muodostu pitkiä langanjuoksuja.

**Pingotus ja pesu:** Lanka saattaa päästää väriä, jos se pysyy kosteana pitkään. Ole erityisen varovainen, kun pingotat ja peset vaatekappaleita, joissa on käytetty vahvoja kontrastivärejä. Kostuta työ, mieluiten suihkupullon avulla, ja purista varovasti ylimääräinen vesi pois rullaamalla vaate pyyheliinaan. Aseta vaate kuivumaan vaakatasoon kuivalle alustalle ja pingota oikeisiin mittoihin.

## Lyhenteet

### NEULOMINEN

**cm:n** = senttimetrin, **etukpl** = etukappale, **kaksoisyliv** = kaksoisylivetokavennus, **kav** = kavennus, **k-o** = kiertäen oikein, **krs** = kerros, **krs:n** = kerroksen, **krt** = kerta, **lis** = lisäys, **lk** = langankierto, **ns** = nurja silmukka/nurjat silmukat, **o** = oikea silmukka/oikeat silmukat, **p** = puikko/puikot, **reunas** = reunasilmukka, **sileä** = sileä neule, **s** = silmukka/silmukat, **seur** = seuraava, **s-kaari** = silmukkakaari, **takakpl** = takakappale, **yliv** = ylivetokavennus, **2-kav** = kaksoiskavennus

### VIRKKAUS

**cm:n** = senttimetrin, **etukpl** = etukappale, **kav** = kavennus, **kjs** = ketjusilmukka, **kjs-kaari** = ketjusilmukkakaari, **krs** = kerros, **krt** = kerta/kertaa, **krs:n** = kerroksen, **ks** = kiinteä silmukka/kiinteät silmukat, **lis** = lisäys, **lk** = langankierto, **puolip** = puolipylväs, **p** = pylväs, **pp** = pitkäpylväs, **p-ryhmä** = pylväsryhmä, **ps** = piilosilmukka, **reunas** = reunasilmukka, **seur** = seuraava, **s** = silmukka/silmukat, **takakpl** = takakappale