



92124. NEULOTTU KASTEMEKKO & MYSSY

LANGAT Elise (60 % puuvillaa, 40 % akryyliä. Kerässä noin 50 g = 170 m)

NEULETIHEYS Noin 22-23 s ja 32 krs sileää puikoilla 3.5 = 10 x 10 cm

Noin 21-22 s kuvioneuletta puikoilla 3.5 = 10 cm

LANKAVAIHTOEHTO Lankaryhmä 3 (**HUOM!** Langanmenekki & muoto saattavat vaihdella eri langoilla)

KOOT-CM 62-68(74-80)86-92 cm

KOOT-ikä 2-6(6-12)12-24 kk

YMPÄRYS - MEKKO Noin 52(59)63 cm

KOKOPITUUS - MEKKO Noin 90(100)105 cm

LANGANMENEKKI - MEKKO Noin 350(400)450 g (väri 69201)

LANGANMENEKKI - MYSSY Noin 25(50)50 g (väri 69201)

PUIKOT 3 ja 3.5 mm

PYÖRÖPUIKOT 3.5 mm, 80 ja 60 cm

TARVIKKEET 8 nappia

OHJEET

Lisää 1 s: Nosta lanka 2 s:n välistä, käännä se ja neulo se oikein.

Reunasilmukka (reunas): Uloin s mol. reunoissa neulotaan oikein joka krs:lla.

Kavennus (kav): Krs:n alussa: Neulo 2 o yhteen. **Krs:n lopussa:** Nosta 1 s, neulo 1 o, vedä nostettu s ylitse.

Kaksoiskavennus (kaksoiskav): Krs:n alussa: Neulo 3 o yhteen. **Krs:n lopussa:** Nosta 1 s, neulo 2 o yhteen, vedä nostettu s ylitse.

MEKKO

Neulotaan pyöröpuikolla pyöröneuleena kädenteihin asti. Sitten työ jaetaan ja osat neulotaan erikseen.

Luo pyöröpuikolla 3.5 (80 cm) 310(320)330 s ja neulo 3 krs ainoikein pyöröneuleena (= 1 krs oikein, 1 krs nurin, 1 krs oikein).

HUOM! Aseta merkki krs:n alkuun. Seur. krs:lla oikealta neulotaan kuvioneuletta piirroksen 1 mukaan. Toista kuviokerta 2(3)4 krt.

Neulo 2 krs ainoikein ja säädä viim. krs:lla silmukkaluvuksi 312(320)328 s.

Neulo nyt kuvioneuletta piirroksen 2 mukaan näin:

62-68 cm: *Neulo 32 krs piirroksen mukaan, neulo 2 krs ainoikein ja kavenna ens. krs:lla 24 s tasavälein (= 288 s)*.

Toista *-* vielä 6 krt. Puikolla on nyt 144 s. Neulo piirros 2 vielä 1 kerran, neulo 4 krs ainoikein ja kavenna ens. krs:lla 24 s tasavälein = 120 s puikolla. Työ on nyt noin 77 cm.

74-80 cm: *Neulo 32 krs piirroksen mukaan, neulo 2 krs ainoikein ja kavenna ens. krs:lla 24 s tasavälein (= 296 s)*.

Toista *-* vielä 6 krt. Puikolla on nyt 152 s. Neulo piirros 2 vielä 1 kerran, neulo 4 krs ainoikein ja kavenna ens. krs:lla 16 s tasavälein = 136 s puikolla. Työ on nyt noin 81 cm.

86-92 cm: *Neulo 32 krs piirroksen mukaan, neulo 2 krs ainoikein ja kavenna ens. krs:lla 24 s tasavälein (= 304 s)*.

Toista *-* vielä 6 krt. Puikolla on nyt 160 s. Neulo piirros 2 vielä 1 kerran, neulo 4 krs ainoikein ja kavenna ens. krs:lla 16 s tasavälein = 144 s puikolla. Työ on nyt noin 85 cm.

Työ jaetaan etu- ja takakappaleeksi.

Aloita merkin kohdasta.

Siirrä 60(68)72 s langalle odottamaan = etukappale.

Siirrä seur. 30(34)36 s langalle odottamaan = oikea takakappale.

Siirrä seur. 30(34)36 s puikolle 3.5 = vasen takakappale.

Vasen takakpl: Neulo ensin vasen takakpl. Neulo sileää, paitsi uloin s mol. reunoissa joka neulotaan oikein = reunas. Kun sileää on noin 2-3 cm, tee kav sivussa ennen reunas joka 2. krs:lla 4 krt. Neulo sitten suoraa. Kun sileää on noin 10(11)12 cm, päätä pääntietä varten oikeassa reunassa joka 2. krs:lla 8-1-1(9-1-1)10-1-1 s. Siirrä olan s langalle odottamaan.

Oikea takakpl: Neulotaan kuten vasen takakpl, mutta vastakkaiseen suuntaan.

Etukappale: Siirrä s puikolle 3.5 ja neulo sileää, paitsi uloin s mol. reunoissa, joka neulotaan oikein = reunas. Kavenna reunoissa ennen reunas kuten takakpl. Kun sileää on noin 8 cm, päätä pääntietä varten keskimmäiset 10(12)12 s ja neulo olat erikseen.

Päätä vielä joka 2. krs:lla pääntietä varten 2-1-1-1(2-1-1-1)2-2-1-1 s. Siirrä olan s langalle odottamaan oikealla krs:lla samalla korkeudella kuin takakpl.

HIHAT

Luo 33(35)35 s puikoilla 3.5 ja neulo 3 krs ainoikein (1. krs = nurjalta). Seur. krs neulo kuvioneuletta piirroksen 1 mukaan, paitsi 1(2)2 s mol. reunoissa (= reunas + 0(1)1 s sileää). Neulo piirroksen krs 1 kerran. Neulo sitten sileää työ loppuun. Kun työ on 3 cm, lisää 1 s mol. reunoissa ennen reunas näin:

62-68 cm: 7 krs:n välein 2 krt ja sen jälkeen 9 krs:n välein 2 krt = 41 s.

74-80 cm: 5 krs:n välein 6 krt = 47 s.

86-92 cm: 5 krs:n välein 3 krt ja sitten 3 krs:n välein 6 krt = 53 s.

Kun työ on noin 14(17)19 cm, tee kaksoiskav mol. reunoissa ennen reunas. Tee sitten kav 1 krs:n välein 3 krt. Seur. krs:lla oikealta päätä neuloen oikein.

VIIMEISTELY

Levitä osat oikeisiin mittoihinsa kosteiden pyyhkeiden väliin ja anna kuivua.

Neulo olkasaumat näin: Neulo yksi kerrallaan. Siirrä etukpl olan s puikolle 3.5 ja s takakpl olan s toiselle puikolle 3.5.

Pidä samansuuntaisina vasemmassa kädessäsi nurjat ulospäin. Neulo puikolla 3.5 yhteen ens. s kummaltakin puikolta, neulo samoin seur. s kummaltakin puikolta, vedä ens. neulottu s toisen ylitse. Jatka samalla tavoin s loppuun.

Pääntie: Poimi oikealta puikolla 3 noin 52(56)60 s pääntiestä ja neulo 1 krs oikein. Päätä neuloen oikein.

Oikea reunus: Poimi oikealta puikolla 3 ylhäältä oikeasta takakpl 1 s joka krs:lta, jätä väliin noin joka 5. krs. Neulo 1 krs ainaoikein. Päätä neuloen ainaoikein.

Vasen reunus: Poimi s oikeasta takakpl, mutta neulo 4 krs ainaoikein. Tee 8 napinläpeä 2. krs:lla. Tee ens. noin 1 cm kuvioneuleen ja sileäneuleen välisistä ainaoikein kerroksista ylöspäin. Tee ylin noin ½-1 cm pääntiestä, ja muut tasavälein.

Napinläpi: Päätä 1 s ja luo s uudelleen seur. krs:lla.

Ompele hihansaumat. Käytä reunas saumanvaraksi. Kiinnitä hihat. Kiinnitä napit.

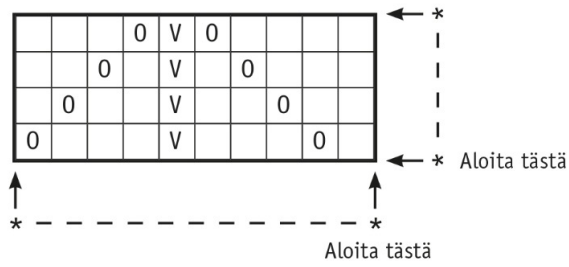
MYSSY

Luo 60(64)68 s puikoilla 3 ja neulo ainaoikein 5 krs (1. krs = nurjalta). Vaihda puikot 3.5 ja neulo kuvioneuletta piirroksen 2 mukaan, paitsi 2(4)2 s mol. reunoissa (1 reunas + 1(3)1 s sileää). Kun työ on noin 13½(14½)15½ cm, päätä mol. reunoissa 20(21)22 s. Nyt on 20(22)24 s jäljellä takaosaa varten. Jatka kuvioneuletta mahdollisuuksien mukaan, muutoin neulo sileää. Uloin s mol. reunoissa neulotaan oikein = reunas. Tee kav mol. reunoissa ennen reunas. Toista kav noin 2(2)1½ cm:n välein vielä 3(3)4 krt. Kun takaosa on yhtä pitkä kuin päätetyt sivuosat, päätä kaikki s. Ompele takasaumat.

Käytä reunas saumanvaraksi.

Alareuna: Poimi s myssyn reunasta puikolla 3. Neulo ainaoikein noin 1½ cm (= 5 krs). Päätä neuloen ainaoikein. Tee nyöri ja pujota ainaoikein neulottuun reunaan

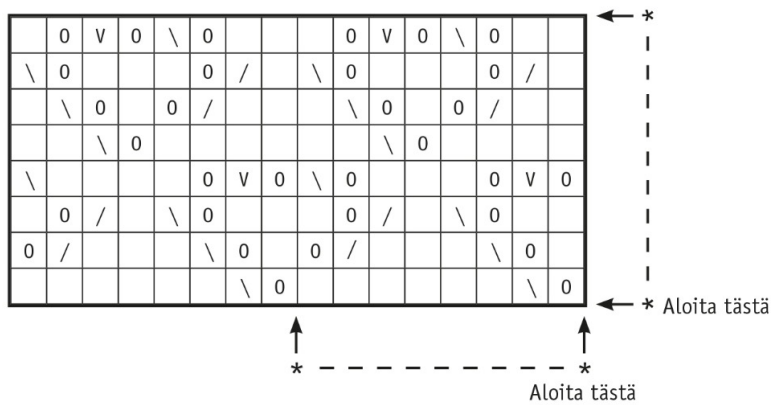
PIIRROS 1



MERKKIEN SELITYKSET

- = 0
- 0 = Langankierto
- \ = Nosta 1 s oikein, neulo 1 o, vedä nostettu s ylitse
- / = Neulo 2 o yhteen
- v = Nosta 2 s kuin neuloisit ne oikein, neulo 1 o, vedä nostetut s ylitse

PIIRROS 2



Pyöröneuleena: Piirroksessa on vain joka 2. krs.
Joka toinen krs neulotaan oikein.

Edestakaisin: Ensimmäinen krs = oikealta.
Krs nurjalta neulotaan nurin.

"Aloita tästä" nuolen kohdasta ja toista sitten *-*.

Vihjeeksi

Kysymysmerkkien välttämiseksi: Lue ohje huolellisesti läpi ennen kuin aloitat työsi.

Neuletiheys: Neulo tai virkkaa aina aluksi koetilkkua suositusten mukaan. Jos tiheys ei täsmää, kokeile vaihtaa ohuempiin tai paksumpiin puikkoihin tai koukkuun.

Merkkää koko, jota olet neulomassa tai virkkaamassa, niin ohjeen seuraaminen on helpompaa.

Kaavio: Kaavion seuraaminen on helpompaa, kun laitat viivoittimen sen rivin alle mitä olet neulomassa tai virkkaamassa.

Väljyys vaatteissa vaihtelee riippuen vaateen tyypistä ja muodosta. Oikean koon löytämiseksi suosittelemme että ensin mittaat itsesi, ja päätät sitten minkä koon teet riippuen siitä miten paljon liikkumavaraa ja väljyyttä haluat. Kaavapiirroksista näet valmiin vaateen mitat.

Kirjoneule: Jos neulat useamman kuin 3-4 silmukkaa yhdellä värillä, kierrä toinen lanka toisen ympäri työn takana, niin työn taakse ei muodostu pitkiä langanjuoksuja.

Pingotus ja pesu: Lanka saattaa päästää väriä, jos se pysyy kosteana pitkään. Ole erityisen varovainen, kun pingotat ja peset vaatekappaleita, joissa on käytetty vahvoja kontrastivärejä. Kostuta työ, mieluiten suihkupullon avulla, ja purista varovasti ylimääräinen vesi pois rullaamalla vaate pyyheliinaan. Aseta vaate kuivumaan vaakatasoon kuivalle alustalle ja pingota oikeisiin mittoihin.

Lyhenteet

NEULOMINEN

cm:n = senttimetrin, **etukpl** = etukappale, **kaksoisyliv** = kaksoisylivetokavennus, **kav** = kavennus, **k-o** = kiertäen oikein, **krs** = kerros, **krs:n** = kerroksen, **krt** = kertaa, **lis** = lisäys, **lk** = langankierto, **ns** = nurja silmukka/nurjat silmukat, **o** = oikea silmukka/oikeat silmukat, **p** = puikko/puikot, **reunas** = reunasilmukka, **sileä** = sileä neule, **s** = silmukka/silmukat, **seur** = seuraava, **s-kaari** = silmukkakaari, **takakpl** = takakappale, **yliv** = ylivetokavennus, **2-kav** = kaksoiskavennus

VIRKKAUS

cm:n = senttimetrin, **etukpl** = etukappale, **kav** = kavennus, **kjs** = ketjusilmukka, **kjs-kaari** = ketjusilmukkakaari, **krs** = kerros, **krt** = kerta/kertaa, **krs:n** = kerroksen, **ks** = kiinteä silmukka/kiinteät silmukat, **lis** = lisäys, **lk** = langankierto, **puolip** = puolipylväs, **p** = pylväs, **pp** = pitkäpylväs, **p-ryhmä** = pylväsryhmä, **ps** = piilosilmukka, **reunas** = reunasilmukka, **seur** = seuraava, **s** = silmukka/silmukat, **takakpl** = takakappale