

Järbo
GARN®

92146
FUGA



92146. NAISTEN KIRJONEULEPUSERO

LANGAT Fuga (50 % villaa ”superwash”, 50 % akryyliä. Noin 50 g = 121 m)

NEULETIHEYS Noin 22 s ja 25 krs kirjoneuletta puikoilla 4,5 = 10 x 10 cm

LANGAVAIHTOEHTO Lankaryhmä 4 (**HUOM!** Langanmenekki & muoto saattavat vaihdella eri langoilla)

KOOT-NAISET XS (S) M (L) XL (2XL)

KOOT-EU 32-34(36-38)40-42(44-46)48-50(52-54)

PITUUS Noin 56 (58) 60 (62) 64 (66) cm

HIHANPITUUS Noin 45 (46) 47 (48) 49 (50) cm

YMPÄRYS Noin 87 (95) 102 (116) 124 (131) cm

LANGANMENEKKI

P-väri: Noin 350 (400) 400 (450) 450 (500) g (väri 60100 valkoinen)

K-väri: Noin 250 (250) 300 (300) 350 (350) g (väri 60119 tai 60185, vaal.sin.)

PUIKOT 4,5 mm

PYÖRÖPUIKOT 4,5 mm, 40 ja 80 cm

SUKKAPUIKOT 4,5 mm

OHJEET

Reunasilmukka: Uloin s mol. reunoissa neulotaan oikein joka krs:lla = reunas

Napinläpi: Päättä 2 s ja luo ne uudelleen seur. krs:lla

Lisää 1 s: Nosta lanka 2 s:n välistä, käännä se ja neulo se oikein

Näkymätön päättäminen: Käännä työ nurja ulospäin ja jaa s 2 puikolle. Pidä puikot samansuuntaisina vasemmassa kädessä ja neulo lisäpuikolla. Ota 1 s edessä olevalta puikolta ja 1 s takana olevalta puikolta ja neulo ne 2 s oikein yhteen, neulo samoin yhteen seur. 2 s, vedä ens. s toisen ylitse = 1 s puikolla. Jatka samalla tavoin neuloen yhteen ja päättäen kaikki s.

HELMA

Luo 192 (208) 224 (256) 272 (288) s pyöröpuikolla 4,5 ja P-värillä ja neulo pyöröneuleena. Neulo joustinneuletta 2 o, 2 n 3 cm. Aseta merkki mol. sivuihin (taka- ja etukpl = 96 (104) 112 (128) 136 (144) s). Neulo sileää kirjoneuletta piirroksen mukaan. Kun työ on 37 (38) 39 (40) 41 (42) cm, neulo etu- ja takakappale erikseen.

TAKAKAPPALE

Päättä kädentietä varten mol. reunoissa joka 2. krs:lla 4-2-1-1 (4-2-1-1-1) 4-2-1-1-1-1 (4-2-1-1-1-1-1) 4-2-1-1-1-1-1-1 (4-2-1-1-1-1-1-1-1) s. Kun työ on 53 (55) 57 (59) 61 (63) cm, päättä keskimmäiset 34 (36) 38 (40) 42 (44) s pääntietä varten ja neulo olat erikseen. Päättä vielä joka 2. krs:lla 2-1-s. Päättä olan s, kun koko työ on 56 (58) 60 (62) 64 (66) cm (tai siirrä s langalle ja tee näkymätön päättäminen ohjeen mukaan), neulo toinen olka samoin, mutta vastakkaiseen suuntaan.

ETUKAPPALE

Neulo kuten takakpl, kunnes työ on 47 (49) 51 (53) 55 (57) cm. Päättä keskimmäiset 12 (14) 16 (18) 20 (22) s pääntietä varten ja neulo olat erikseen. Päättä vielä joka 2. krs:lla 3-2-2-2-1-1-1-1-1 s. Päättä olan s kerralla (tai siirrä s langalle ja tee näkymätön päättäminen ohjeen mukaan), neulo toinen olka samoin, mutta vastakkaiseen suuntaan.

HIHAT

Luo 44 (44) 48 (48) 52 (52) s sukkapuikoilla 4,5 P-värillä ja neulo pyöröneuletta. Neulo joustinneuletta 2 o, 2 n 3 cm, aseta merkki krs:n ens. ja viim. s:n väliin. Neulo sileää kirjoneuletta piirroksen mukaan. Lisää samalla 1 s merkin mol. puolin. Toista lisäys 3,5 (3,5) 3,5 (3) 3,5 (3,5) cm:n välein, kunnes puikolla on 66 (68) 70 (74) 78 (82) s. Kun koko työ on noin 45 (46) 47 (48) 49 (50) cm, päättä mol. reunoissa hihanpyöriötä varten joka 2. krs:lla ja neulo edestakaisin (varmista, että päätät samalla kuviokrs:lla kuin taka- ja etukappaleella, jotta kuvio täsmää) 4-2 s, päättä 1 s mol. reunoissa joka 2. krs:lla 17 (18) 19 (20) 21 (22) krt, 2 s 1 kerran mol. reunoissa. Päättä loput 16 (16) 16 (18) 20 (22) s. Neulo toinen hiha samalla tavoin.

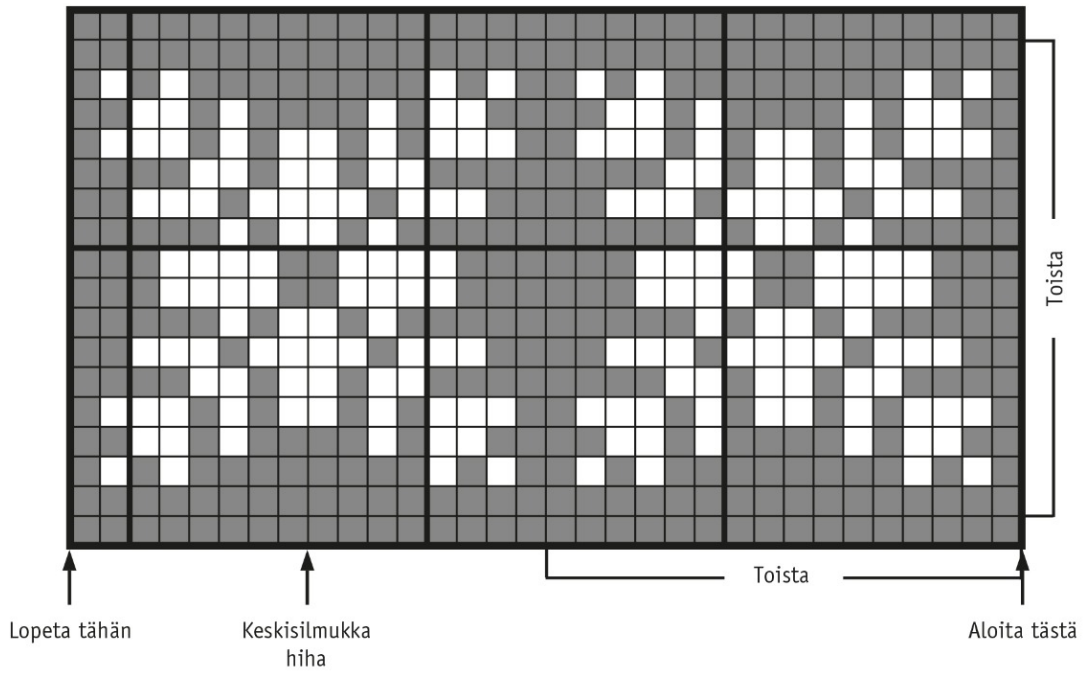
VIIMEISTELY

Levitä osat oikeisiin mittoihinsa, peitä kostealla pyyhkeellä ja anna kuivua. Ompele olkasaumat (tai tee näkymätön päättäminen ohjeen mukaan).

Pääntie: Poimi 104 (108) 112 (116) 120 (124) s oikealta pyöröpuikolla 4,5, 40 cm P-värillä ja neulo joustinneuletta 2 o, 2 n 4 cm. Päättä neuloen joustinneuletta.

Kiinnitä hihat.

PIIRROS



MERKKIEN SELITYKSET

■ = P-väri

□ = K-väri

Vihjeeksi

Kysymysmerkkien välttämiseksi: Lue ohje huolellisesti läpi ennen kuin aloitat työsi.

Neuletiheys: Neulo tai virkkaa aina aluksi koetilkku suositusten mukaan. Jos tiheys ei täsmää, kokeile vaihtaa ohuempiin tai paksumpiin puikkoihin tai koukkuun.

Merkkaa koko, jota olet neulomassa tai virkkaamassa, niin ohjeen seuraaminen on helpompaa.

Kaavio: Kaavion seuraaminen on helpompaa, kun laitat viivoittimen sen rivin alle mitä olet neulomassa tai virkkaamassa.

Väljyys vaatteissa vaihtelee riippuen vaatteen tyypistä ja muodosta. Oikean koon löytämiseksi suosittelemme että ensin mittaat itsesi, ja päätät sitten minkä koon teet riippuen siitä miten paljon liikkumavaraa ja väljyyttä haluat. Kaavapiirroksista näet valmiin vaatteen mitat.

Kirjoneule: Jos neulot useamman kuin 3-4 silmukkaa yhdellä värillä, kierrä toinen lanka toisen ympäri työn takana, niin työn taakse ei muodostu pitkiä langanjuoksuja.

Pingotus ja pesu: Lanka saattaa päästää väriä, jos se pysyy kosteana pitkään. Ole erityisen varovainen, kun pingotat ja peset vaatekappaleita, joissa on käytetty vahvoja kontrastivärejä. Kostuta työ, mieluiten suihkupullon avulla, ja purista varovasti ylimääräinen vesi pois rullaamalla vaate pyyheliinaan. Aseta vaate kuivumaan vaakatasoon kuivalle alustalle ja pingota oikeisiin mittoihin.

Lyhenteet

NEULOMINEN

cm:n = senttimetrin, **etukpl** = etukappale, **kaksoisyliv** = kaksoisylivetokavennus, **kav** = kavennus, **k-o** = kiertäen oikein, **krs** = kerros, **krs:n** = kerroksen, **krt** = kerta, **lis** = lisäys, **lk** = langankierto, **ns** = nurja silmukka/nurjat silmukat, **o** = oikea silmukka/oikeat silmukat, **p** = puikko/puikot, **reunas** = reunasilmukka, **sileä** = sileä neule, **s** = silmukka/silmukat, **seur** = seuraava, **s-kaari** = silmukkakaari, **takakpl** = takakappale, **yliv** = ylivetokavennus, **2-kav** = kaksoiskavennus

VIRKKAUS

cm:n = senttimetrin, **etukpl** = etukappale, **kav** = kavennus, **kjs** = ketjusilmukka, **kjs-kaari** = ketjusilmukkakaari, **krs** = kerros, **krt** = kerta/kertaa, **krs:n** = kerroksen, **ks** = kiinteä silmukka/kiinteät silmukat, **lis** = lisäys, **lk** = langankierto, **puolip** = puolipylväs, **p** = pylväs, **pp** = pitkäpylväs, **p-ryhmä** = pylväsryhmä, **ps** = piilosilmukka, **reunas** = reunasilmukka, **seur** = seuraava, **s** = silmukka/silmukat, **takakpl** = takakappale